



МОНТАЖКРАНСЕРВИС

**ОБЩЕСТВО С ОГРАНИЧЕННОЙ ОТВЕТСТВЕННОСТЬЮ
«МОНТАЖКРАНСЕРВИС»**

**ГРЕЙФЕР КАНАТНЫЙ ДВУХЧЕЛЮСТНОЙ
5-СЗ-ТУ У 29.2-21674530-042:20101**

ПАСПОРТ

Н.1150-3 ПС

При передаче грейфера другому владельцу вместе с грейфером должен быть передан и настоящий паспорт

Запорожье
2016г.

Внимание!

1. Паспорт должен постоянно находиться у субъекта хозяйствования, эксплуатирующего грейфер.
2. Введение грейфера в эксплуатацию осуществляется в порядке, установленном Правилами устройства и безопасной эксплуатации грузоподъемных кранов.
3. Сведения о сертификации

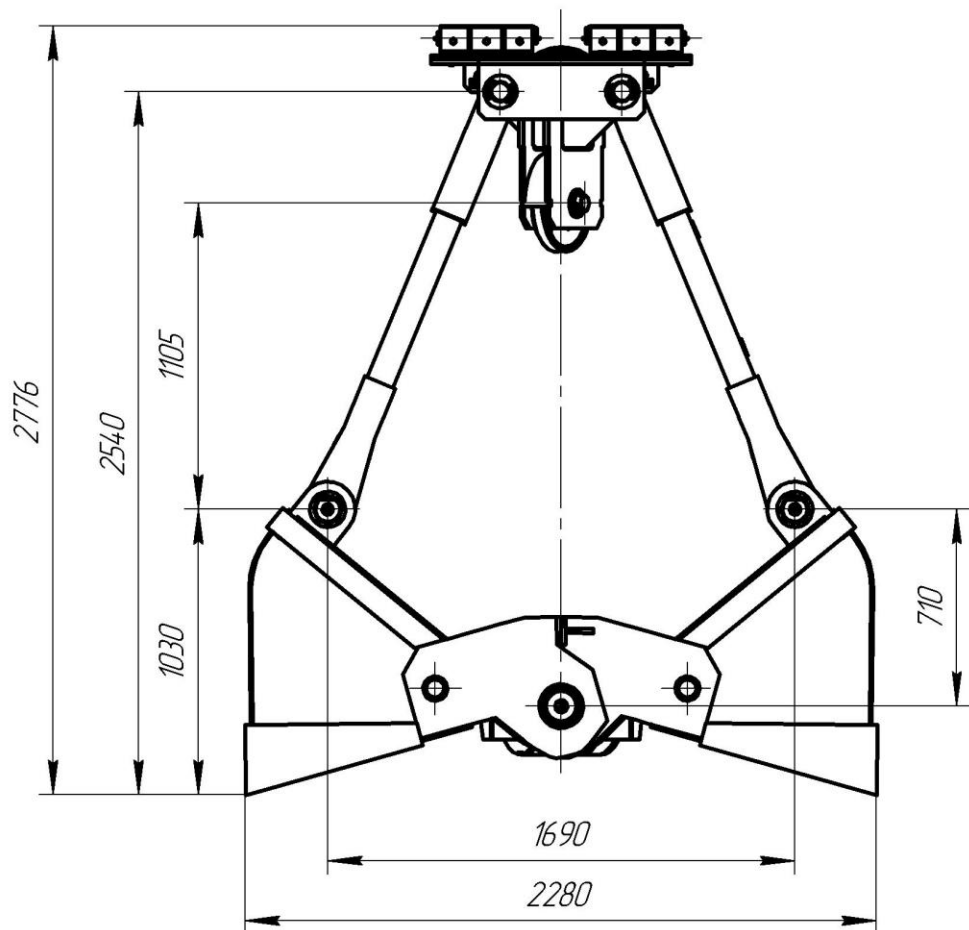
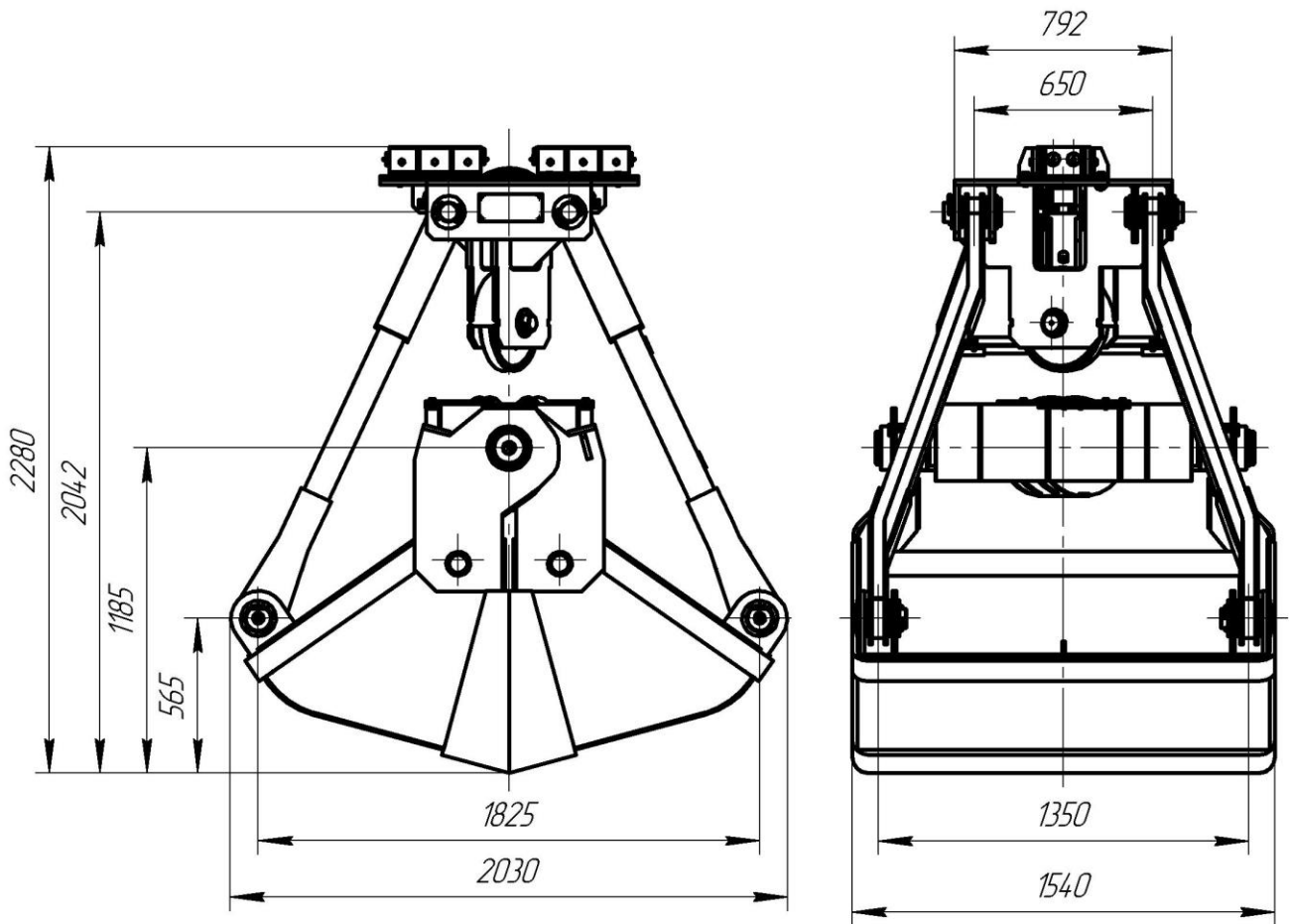
_____ (№ сертификата соответствия,

_____ срок его действия, наименование органа по сертификации, выдавшего сертификат

_____ обозначение НД, на соответствие которым проводилась сертификация)

4. _____ (другие сведения, на которые необходимо обратить внимание работодателя)

Вид общий



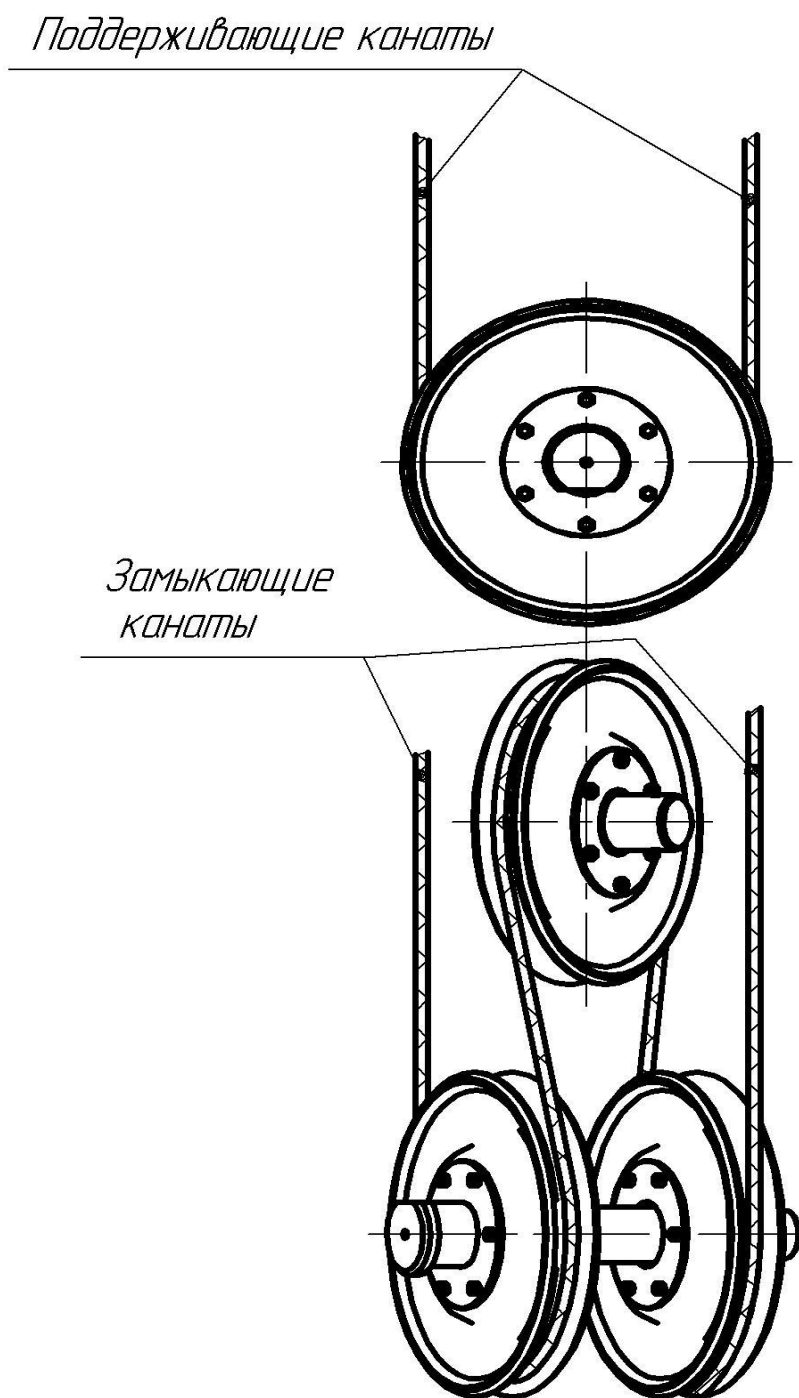
1. Общие сведения

1.1	Изготовитель и его адрес	ООО «Монтажкрансервис», г. Запорожье, ул. Электrozаводская 3, оф. 2
1.2	Тип грейфера	Механический четырех канатный двух челюстной
1.3.	Индекс грейфера	5-СЗ-ТУ У 29.2-21674530-042:20101
1.4	Заводской номер	10
1.5	Год изготовления	2016
1.6	Назначение грейфера	Подъём и транспортирование сыпучего груза
1.7	Тип привода	Механический
1.8	Окружающая среда, в которой может эксплуатироваться кран: температура, °С: рабочего состояния: наибольшая	+40
	наименьшая	-25
	нерабочего состояния наибольшая	+40
	наименьшая	-40
	относительная влажность воздуха, %	Верхнее значение 80 % при температуре 20 °С без конденсации влаги
	взрывоопасность	–
	Пожароопасность	–
	другие характеристики среды при необходимости	–
1.9	Основные нормативные документы, в соответствии с которыми изготовлен грейфер (обозначение и наименование)	1.НПАОП 0.00-1.01-07 «Правила устройства и безопасной эксплуатации грузоподъемных кранов»; 2. ТУ У 29.2-21674530-042:20101 3. ГОСТ 24599-87 "Грейферы канатные для навалочных грузов. Общие технические условия"

2. Основные технические данные и характеристики грейфера

	Основные характеристики грейфера:	
2.1	Группа груза:	СЗ
2.2	Плотность груза, т/м ³	1,4
2.3	Масса грейфера (фактическая), кг	1900
2.4	Масса груза не (более), кг	2100
2.5	Масса грейфера с материалом, кг	5000
2.6	Число рабочих канатов грейфера, шт	4
2.7	Кратность полиспаста грейфера	4
2.8	Грузоподъемность крана при работе с грейфером, т	5
2.9	Габаритные размеры грейфера, мм:	
	высота закрытого	2280
	высота открытого	2776
	длина закрытого	2030
	длина открытого	2280
	ширина	1540
2.10	Способ управления	Механический

3.3.Схема запасовки каната.



3.4 Характеристика канатов.

Конструкция каната (обозначение по стандарту)	6x37+FC EN12385-4
Диаметр, мм	12
Суммарное разрывное усилие проволок каната, Н	96240
Разрывное усилие каната в целом, кН	80200
Расчетное натяжение каната, Н	15690
Покрытие поверхности проволок (ОЖ, Ж, С)	

3.5. Приборы, устройства безопасности и сигнализаторы. Предохранительные устройства.- отсутствуют

4. Свидетельство о приёмке

Грейфер механический четырех канатный двух челюстной 5-СЗ-ТУ У 29.2-21674530-042:20101 V-1,5 м³, заводской № 10 изготовлен в соответствии с требованиями черт. Н.1150-3 СБ, ТУ У 29.2-21674530-042:201101, ГОСТ 24599-87 "Грейферы канатные для навалочных грузов. Общие технические условия", НПАОП 0.00 – 1.01 – 07 «Правила устройства и безопасной эксплуатации грузоподъемных кранов».

Грейфер прошел испытания по заводской программе и признан годным для эксплуатации с паспортными характеристиками.

Гарантийный срок службы 12 месяцев со дня ввода в эксплуатацию, но не более 18 месяцев

Место печати

(дата)

Директор
ООО «Монтажкрансервис»

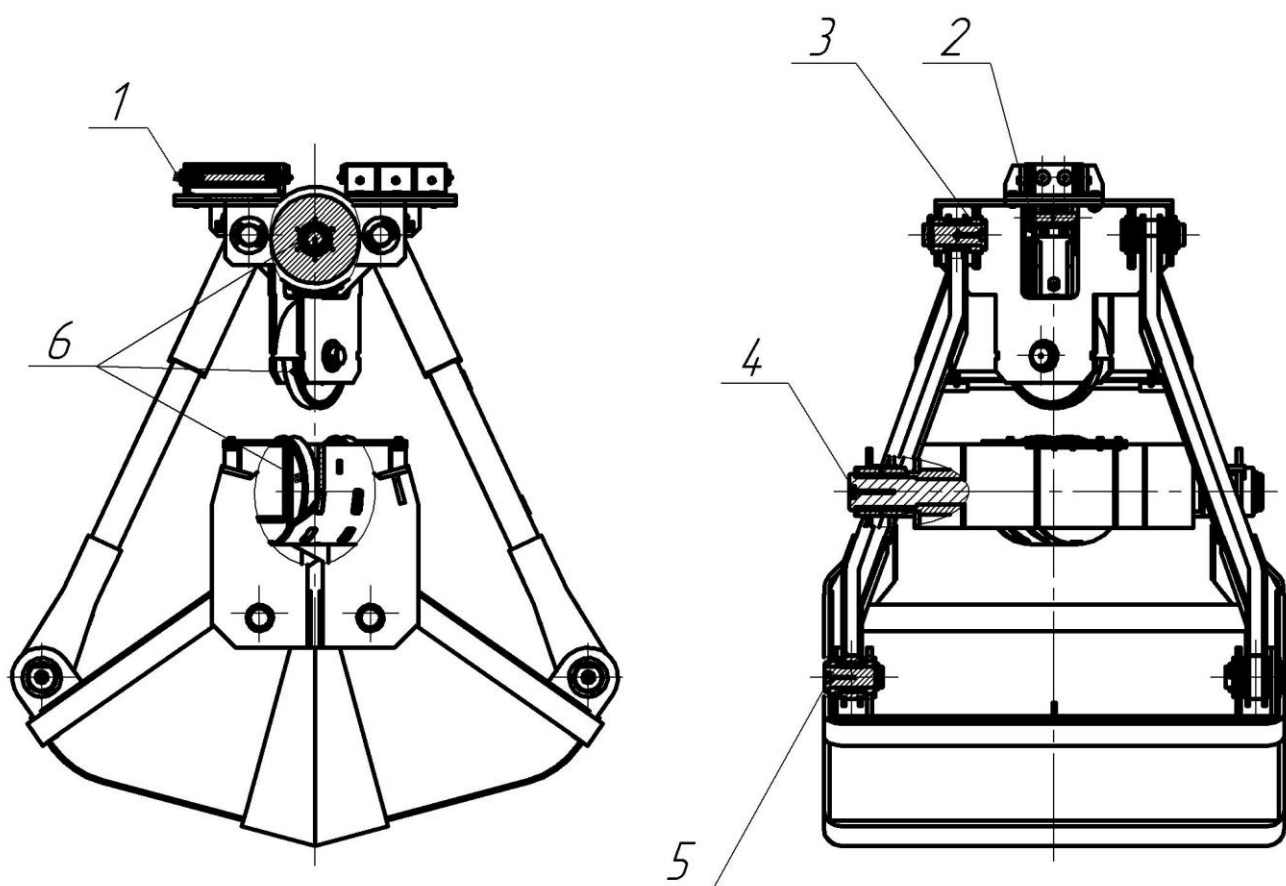
(подпись) Муращенко А. Я.

Начальник ОТК
ООО «Монтажкрансервис»

(подпись) Семенов Ю.М

Приложение 1

Карта смазки грейфера



№поз	Наименование	Кол-во смазываемых точек	Тип смазки	Режим смазки	Способ смазки
1	Ось верхних направляющих роликов	4	Литол 24 ГОСТ 1150--87	Ежедневно	Через масленку
2	Ось нижних направляющих роликов	4			
3	Ось тяги верхней траверсы	4			
4	Ось нижней траверсы	4			
5	Ось тяги ковша	4			
6	Подшипника блок Подшипник 160212 ГОСТ 8882-75	8		При замене блоков	