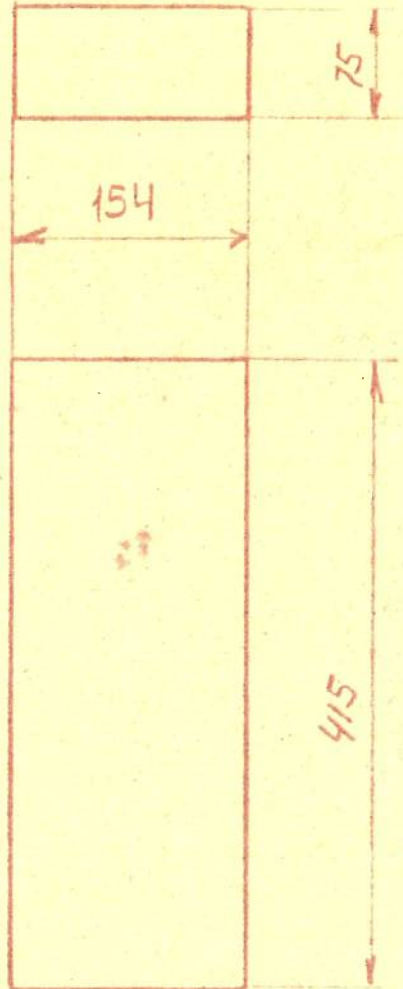
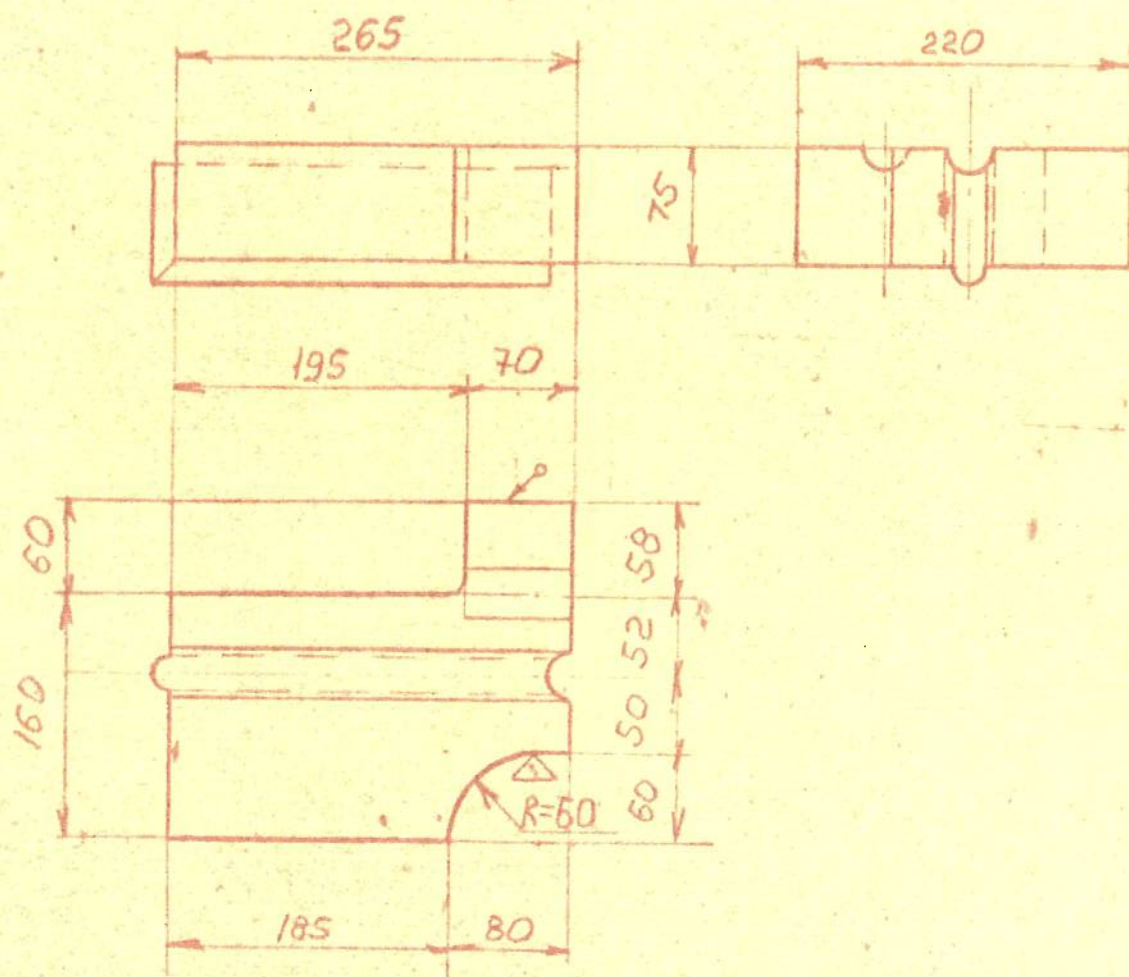



№№ л/л	Изменение	Дата	Подпись



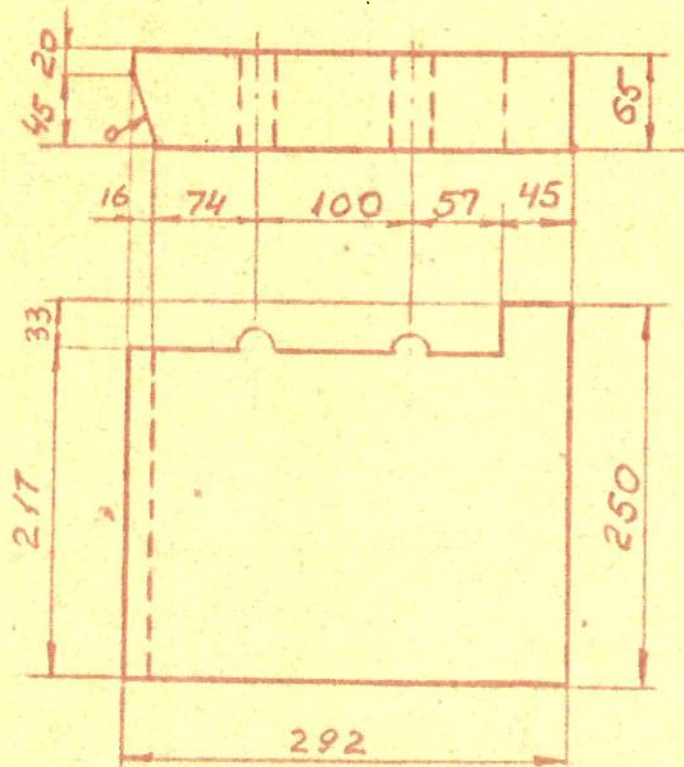
33181	Динас	9,1	3	Горизонталы	
Марка	Матер.	Вес в кг	Сложность	Место укладки	
КО	Альбом кирпичей коксовых печей			Масшт.	1:5
				проект	рабочий
№ А-7220а					
Заказ	226	Министерство черной металлургии СССР ГИПРОКОКС г. ХАРЬКОВ		Индекс	014-1-031
Дата	5/5-81г			Нач. отдела	Лихогуб
				Рук. группы	Рыженко
				Проектиров.	Бакалова
		Проверил	Бонч	лист	33181

Лист в/п	Изменения	Дата	Подпись



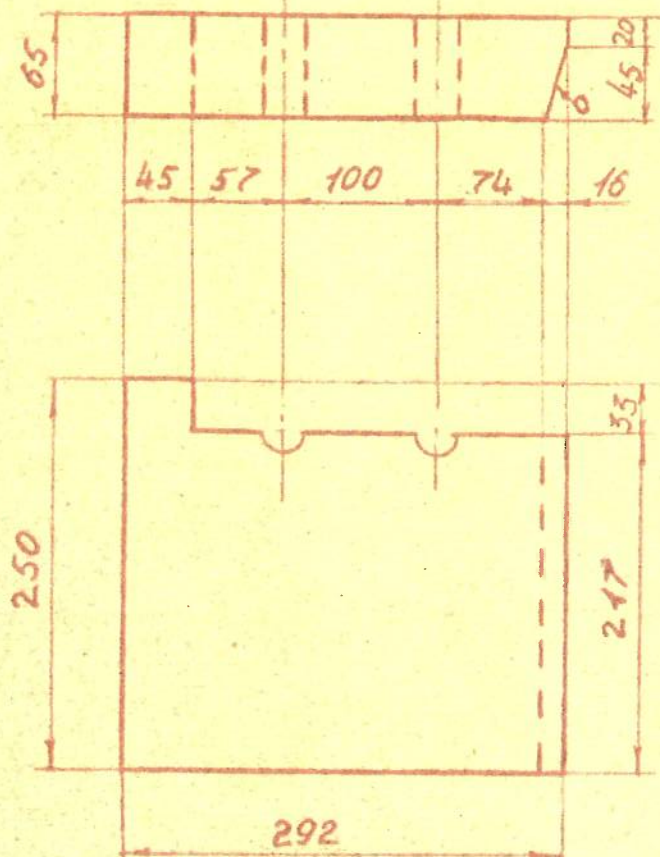
33182	Динас	6,1	7	Горизонталы		
Марка	Матер.	Вес в кг	Сложность	Место укладки		
КО	Альбом кирпичей коксовых печей			Масшт.	1:5	№ А-7220а
				проект	рабочий	
Заказ	226	Министерство черной металлургии СССР		Индекс	014-1-031	лист 33182
Дата	5/5-81г			Нач. отдела	Лихогуб	<i>Лихогуб</i>
				Рук. группы	Роменко	<i>Роменко</i>
		Проектиров	Бакаров	<i>Бакаров</i>		
		Проверил		<i>Проверил</i>		
		ГИПРОКОКС				
		г. ХАРЬКОВ				


Лист п/п	Изменения	Дата	Подпись
1			



33189	ШК-37 400кг/см ²	9,1	6	Зона Выдержки	
Марка	Матер.	Вес в кг	Сложность	Место укладки	
КО	Альбом кирпичей коксовых печей	Масшт.	1:5	№ А-7220а	
		проект	рабочий		
Заказ	226	Министерство черной металлургии СССР ГИПРОКОКС г. ХАРЬКОВ	Индекс	014-1-031	лист 33189
Дата	IV-8/r		Нач. отдела	Лиховуб	<i>Лиховуб</i>
			Рук. группы	Роменко	<i>Роменко</i>
			Проектиров.	Володарская	<i>Володарская</i>
			Проверил		<i>Проверил</i>

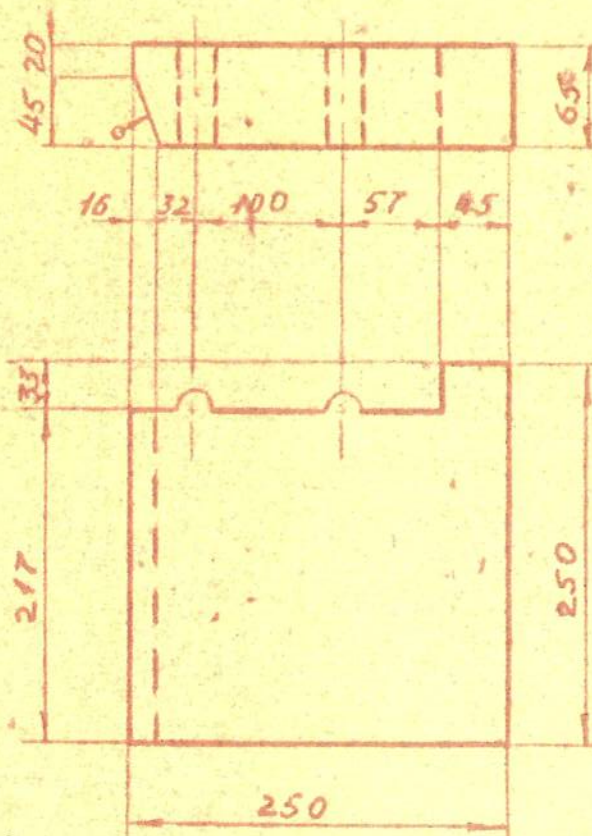
Лист №	Изменения	Дата	Подпись



33190	ШК-37 400 кг/см ²	9,1	6	Зона выдержки	
Марка	Матер.	Вес в кг	Сложность	Место укладки	
КО	Альбом кирпичей коксовых печей		Масшт.	1:5	№ А-7220а
			проект	рабочий	
Заказ	226	Министерство черной металлургии СССР		Индекс	014-1-031
Дата	IV-81г			Нач. отдела	Лихогуб
				Рук. группы	Фоменко
				Проектиров.	Володарская
			Проверил		

ГИПРОКОКС
г. ХАРЬКОВ

Лист №/п	Наименование	Дата	Подпись

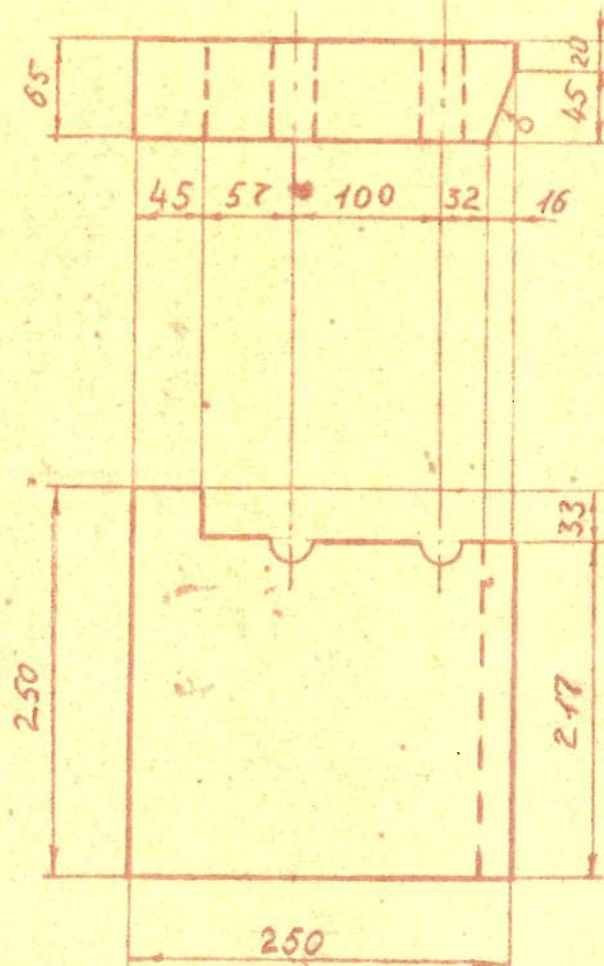


33191	ШК-57 400 кг/см ²	7,8	6	Зона выдержки	
Марка	Матер.	Вес в кг	Сложность	Место укладки	
КО	Альбом кирпичей коксовых печей			Масшт.	1:5
				проект	Рабочий
			№ А-7220а		
Заказ	226	Министерство черной металлургии СССР		Индекс	014-1-031
Дата	17-8/г			Нач. отдела	Лихогуб
				Рук. группы	Фоменко
				Проектиров.	Володарская
				Проверил	

ГИПРОКОКС
г. ХАРЬКОВ

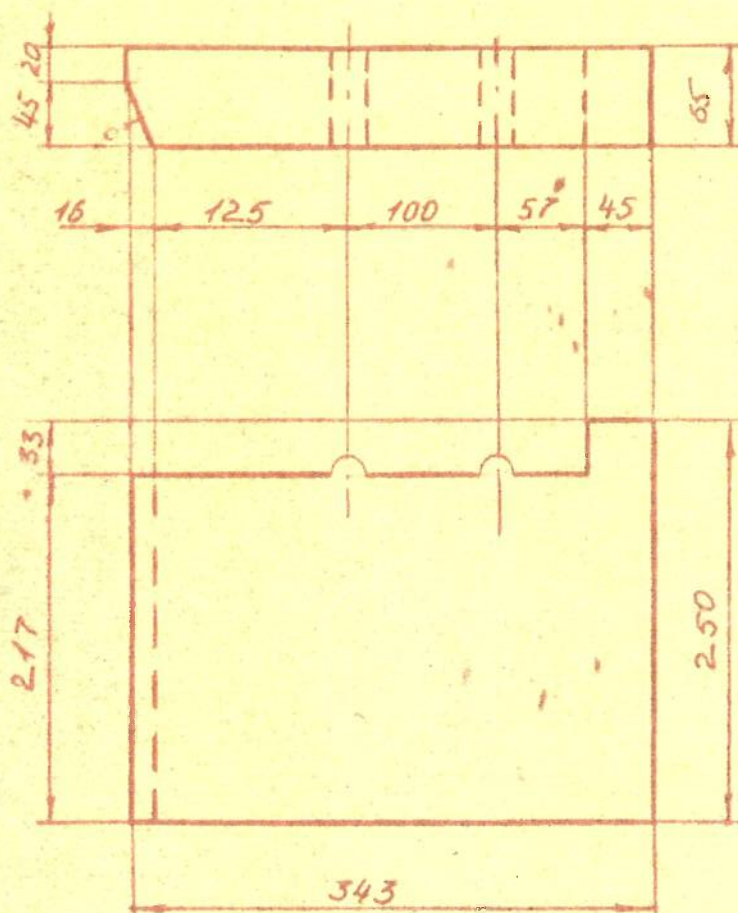
лист 33191
Вас
Филип

Лист п/п	Изменения	Дата	Подпись



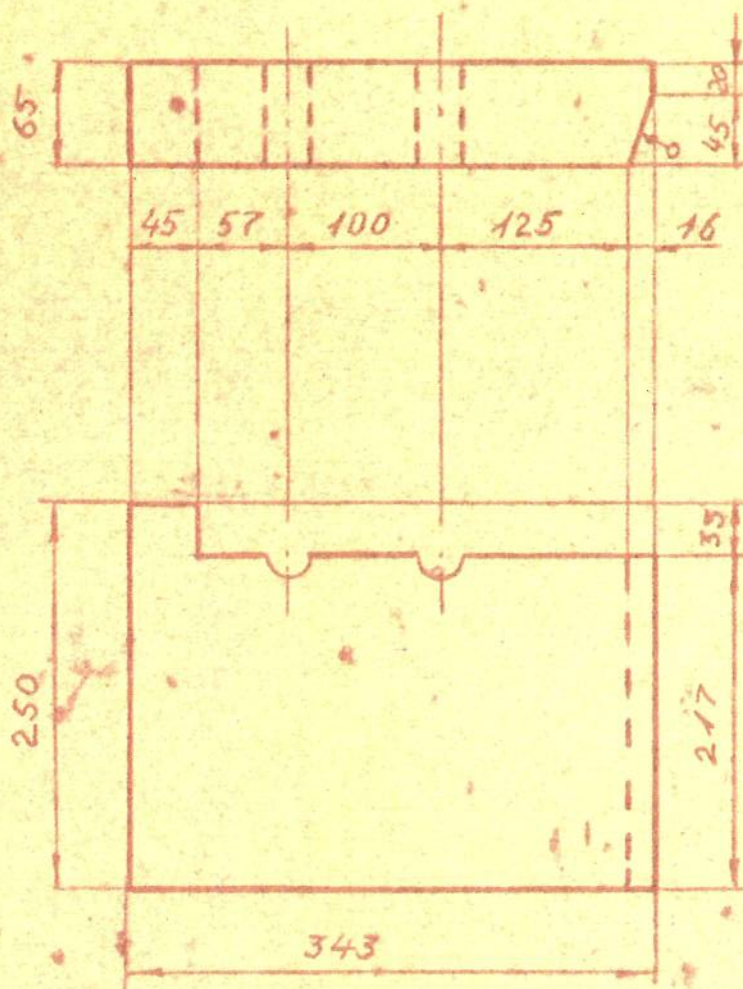
33192	ШК-37 400 кг/см ²	7,8	6	Зона выдержки		
Марка	Матер.	Вес в кг	Сложность	Место укладки		
КО	Альбом кирпичей коксовых печей		Масшт.	1:5	№ А-7220а	
			проект	рабочий		
Заказ	226	Министерство черной металлургии СССР ГИПРОКОКС г. ХАРЬКОВ		Индекс	014-1-031	лист № 33192
Дата	IV-81г			Нач. отдела	Лихогуб	<i>[Signature]</i>
				Рук. группы	Роменко	<i>[Signature]</i>
				Проектиров.	Володарская	<i>[Signature]</i>
				Проверил		<i>[Signature]</i>

Лист п/п	Изменение	Дата	Подпись

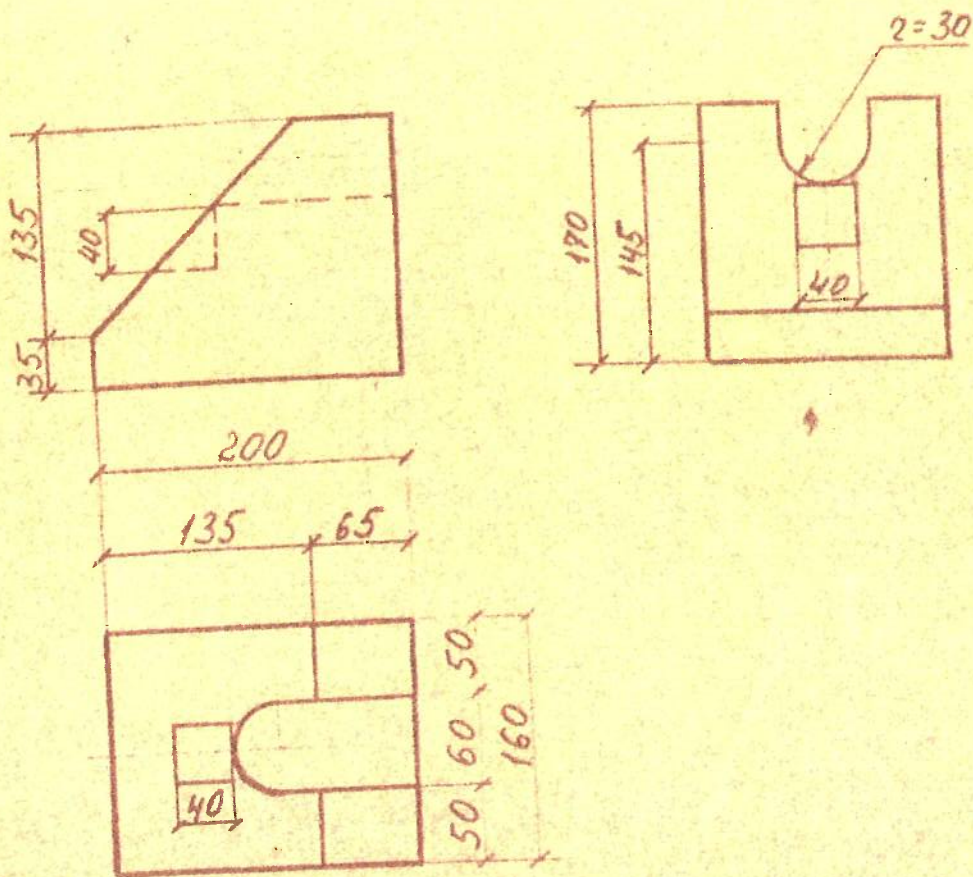


33193	ШК-37 400 кг/см ²	10,7	6	Зона выдержки	
Марка	Матер.	Вес в кг	Сложность	Место укладки	
КО	Альбом кирпичей коксовых печей	Масшт.	1:5	№ А-7220а	
		проект	рабочий		
Заказ	226	Министерство черной металлургии СССР ГИПРОКОКС г. ХАРЬКОВ	Индекс	014-1-031	лист 33193
Дата	V-81r		Нач. отдела	Лихогуб	<i>[Signature]</i>
			Рук. группы	Фоменко	<i>[Signature]</i>
			Проектиров.	Володарская	Волг
			Проверил		<i>[Signature]</i>

№ЛЗ п/п	Изменение	Дата	Подпись

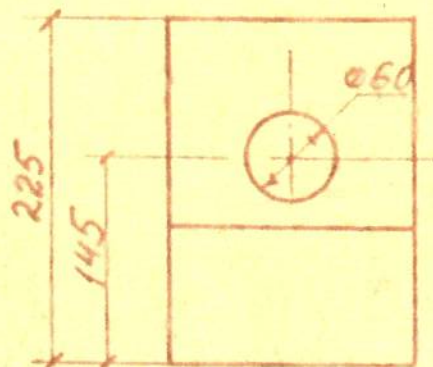
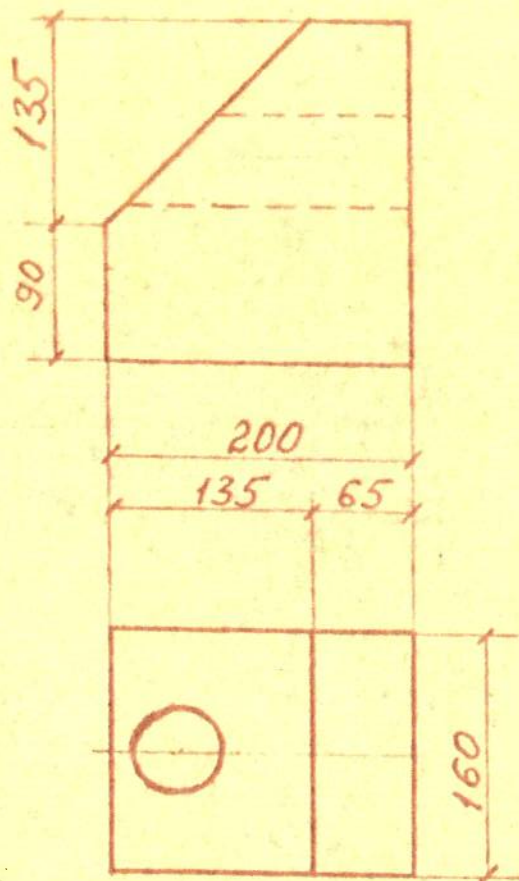


33194	ШК-37 400кг/см ²	10,7	6	Зона выдержки	
Марка	Матер.	Вес в кг	Сложность	Место укладки	
КО	Альбом кирпичей коксовых печей			Масшт.	1:5
				проект	рабочий
№ А-7220а					
Заказ	226	Министерство черной металлургии СССР		Индекс	014-1-031
Дата	IV-81г			Нач. отдела	Лихогуб
				Рук. группы	Фоменко
				Проектиров.	Валодарская
ГИПРОКОКС		г. ХАРЬКОВ	Проверил	Валд	



6340

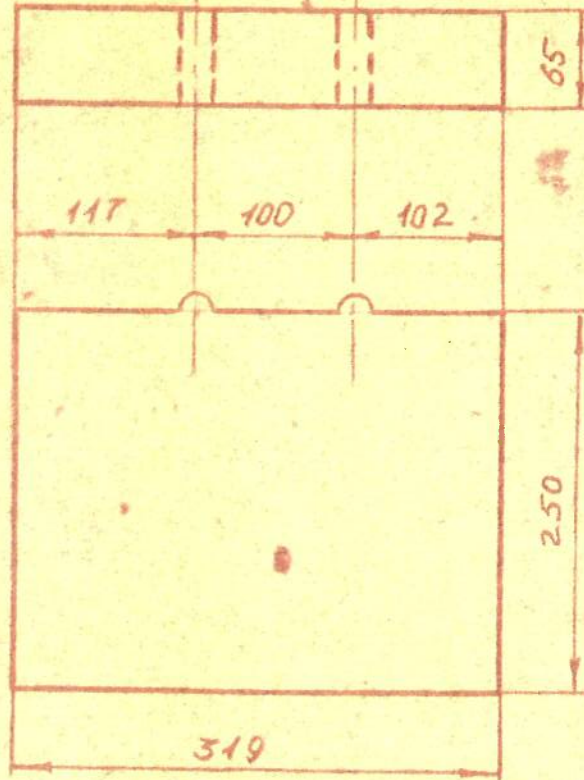
33195	Динас	6,8	8	Горизонталы				
Марка	Материал	Вес в кг	Группа Сложности	Место укладки				
КО	Альбом кирпичей коксовых печей			Масшт.	1:5			
				проект	рабочий			
				№ А-7220				
Заказ	226	Министерство черной металлургии СССР ГИПРОКОИС г. ХАРЬКОВ			Индекс	014-1-031	Листы	33195
Дата	8-82г				Нач. отдела	Лихогуб	<i>Лихогуб</i>	
					Рук. группы	Фоменко	<i>Фоменко</i>	
					Проектиров.	Коськов	<i>Коськов</i>	
		Проверил						



6339

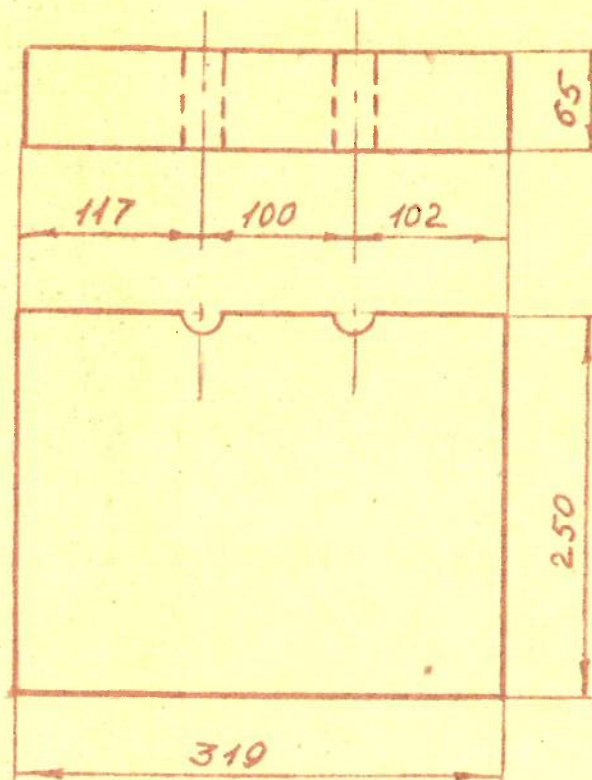
33196	Динас	10,0	8	Горизонталы	
Марка	Материал	Вес в кг	Группа Сложности	Место укладки	
КО	Альбом кирпичей коксовых печей			Масшт.	1:5
				проект	рабочий
			№ А-7220а		
Заказ	226	Министерство черной металлургии СССР		Индекс	014-1-031
Дата	Х-82г			Нач. отдела	Лихогуб
		ГИПРОКОКС г. ХАРЬКОВ	Рук. группы	Фоменко	
			Проектиров.	Коськов	
			Проверил	Вкос -	
				Лист	33196

М.Л. п/п	Изменение	Дата	Подпись



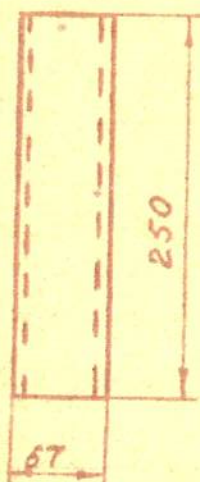
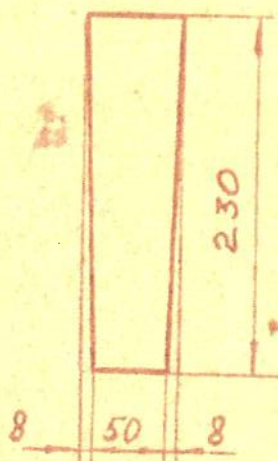
33197	ШК-37 400 кг/см ²	11,4	5	Зона выдержки		
Марка	Материал	Вес в кг	Группа Сложности	Место укладки		
КО	Альбом кирпичей коксовых печей		Масшт.	1:5	№ А-7220а	
			проект	рабочий		
Заказ	226	Министерство черной металлургии СССР ГИПРОКОКС г. ХАРЬКОВ		Индекс	014-1-060	лист 33197
Дата	У-8/г			Нач. отдела	Лихогуб	
				Рук. группы	Роменко	
				Проектиров.	Володарская	
		Проверил				

№ п/п	Изменение	Дата	Подпись



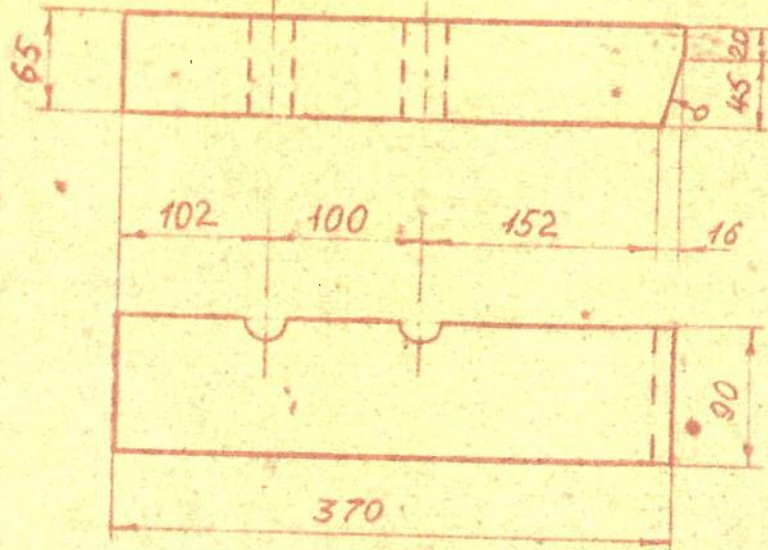
33198	ШК-37 400 кг/см ²	11,4	5	Зона выдержки	
Марка	Материал	Вес в кг	Группа Сложности	Место укладки	
КО	Альбом кирпичей коксовых печей			Масшт.	1:5
				проект	рабдчий
№ А-7220а					
Заказ	226	Министерство черной металлургии СССР		Индекс	014-1-060
Дата	V-81г			Нач. отдела	Лихогуб
		ГИПРОКОНС г. ХАРЬКОВ	Рук. группы	Фоменко	лист 33198
			Проектиров.	Володарская	Зам.
			Проверил		

Лист п/п	Изменение	Дата	Подпись



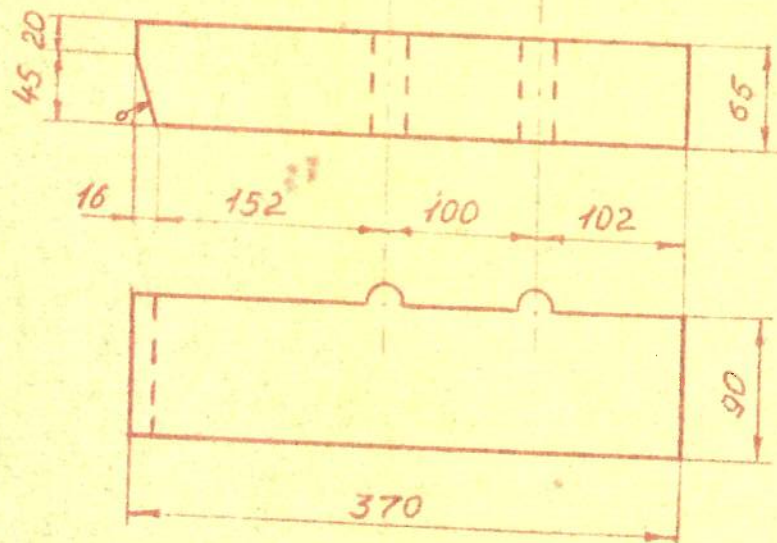
33209	ШК-37 400 кг/см ²	7,1	6	Зона выдержки	
Марка	Материал	Вес в кг	Группа Сложности	Место укладки	
КО	Альбом кирпичей коксовых печей			Масшт.	1:5
				проект	рабочий
				№ А-7220а	
Заказ	226	Министерство черной металлургии СССР ГИПРОКОКС г. ХАРЬКОВ		Индекс	014-1-060
Дата	У-81			Нач. отдела	Лихогуб
				Рук. группы	Роменко
				Проектиров.	Володарская
		Проверил		Лист	33209

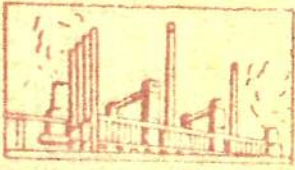
Лист п/п	Изменения	Дата	Подпись



33210	ШК-37 400 кг/см ²	4,7	6	Зона выдержки	
Марка	Материал	Вес в кг	Группа Сложности	Место укладки	
КО	Альбом кирпичей и оксовых печей			Масштаб	1:5
				проект	рабочий
			№ А-7220а		
Заказ	226	Министерство черной металлургии СССР		Индекс	014-1-060
Дата	В-8/г			Нач. отдела	Лихогуб
		ГИПРОКОКС г. ХАРЬКОВ	Рук. группы	Фоменко	
			Проектиров.	Володарская	
			Проверил	Волос	
				Лист	33210

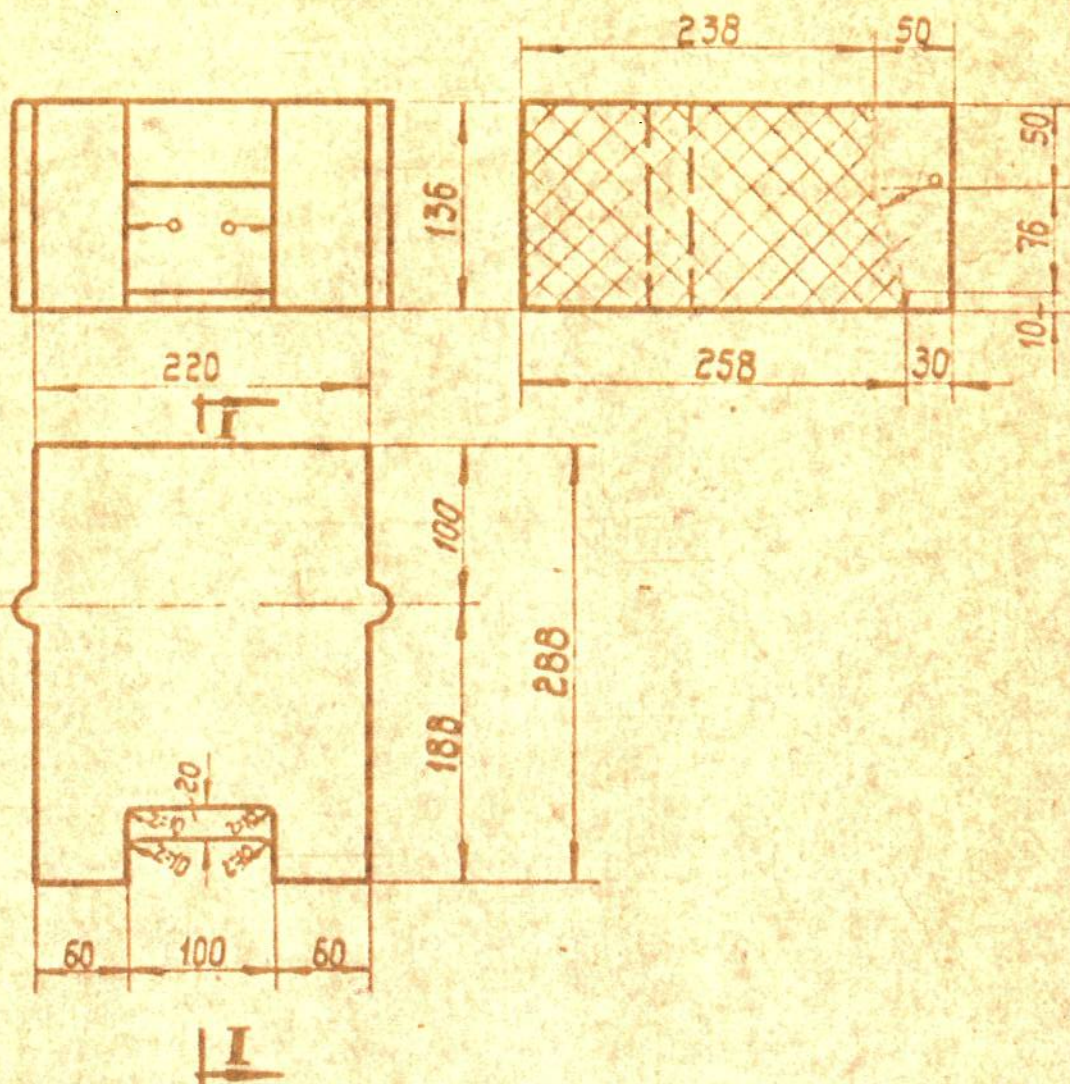
п.п.	Изменения	Дата	Подпись



33211	ШК-37 400кг/см²	4,7	6	Зона выдержки	
Марка	Материал	Вес в кг	Группа Сложности	Место укладки	
КО	Альбом кирпичей коксовых печей			Масшт.	1:5
				проект	рабочий
				№ А-7220а	
Заказ	226	Министерство черной металлургии СССР ГИПРОКОКС г. ХАРЬКОВ		Индекс	014-1-060
Дата	В-81г			Нач. отдела	Лихогуд
				Рук. группы	Фоменко
				Проектиров.	Богодарская
				Проверил	
				Лист 33211	
				Волг	
				Волг	

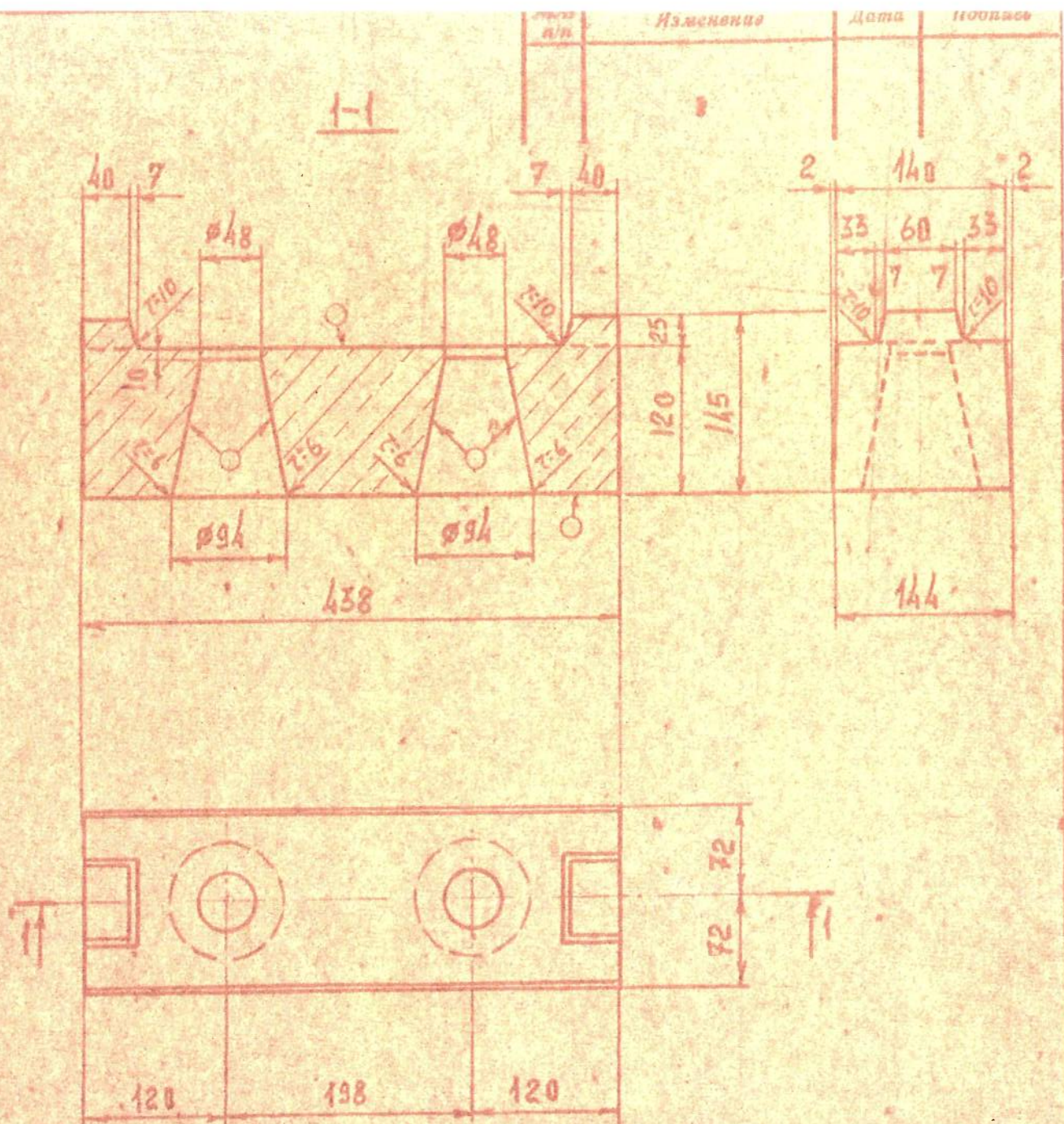
И.И.И.	Изм. №	Дата	Исполн.

Разрез I-I

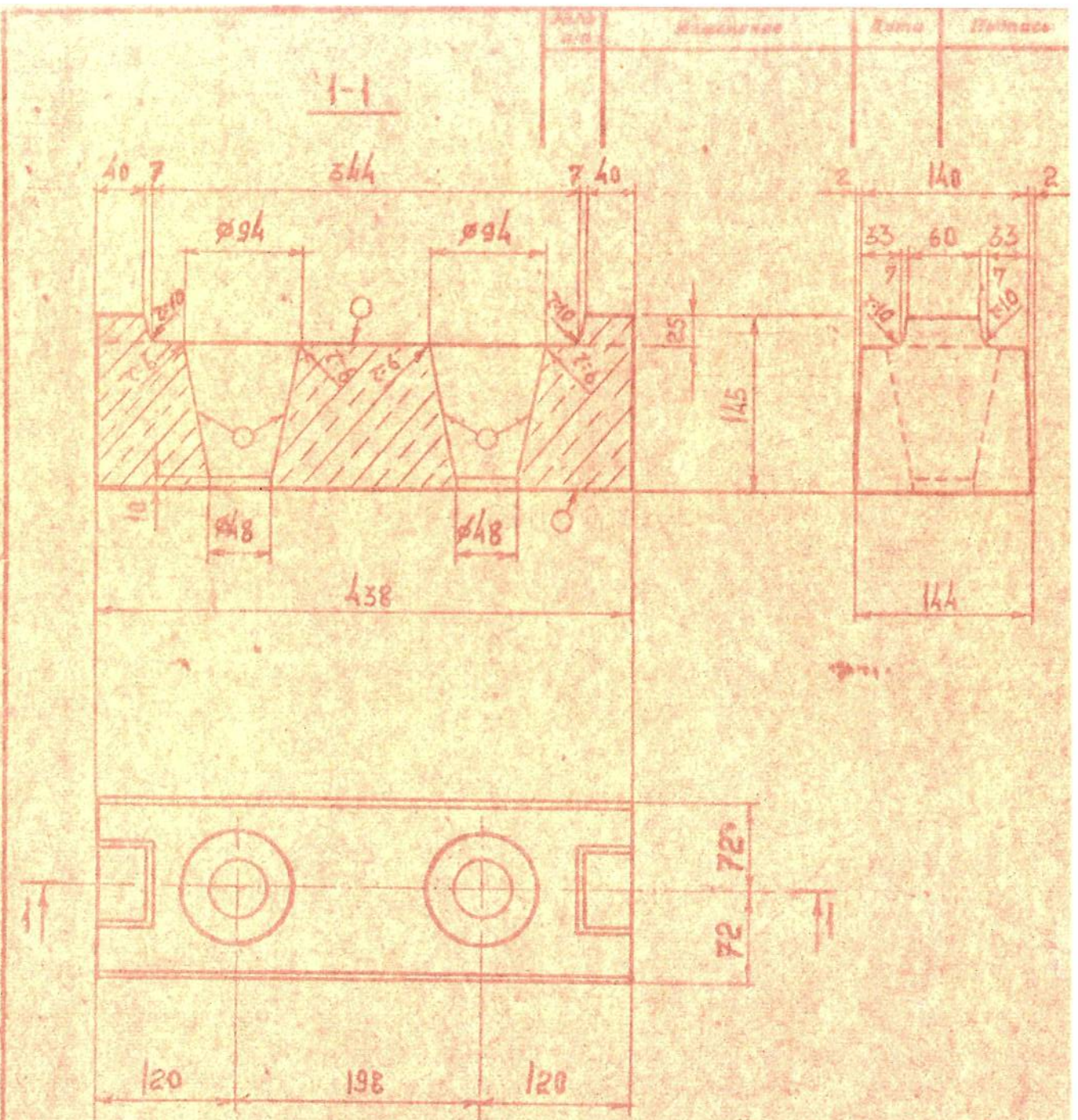


8

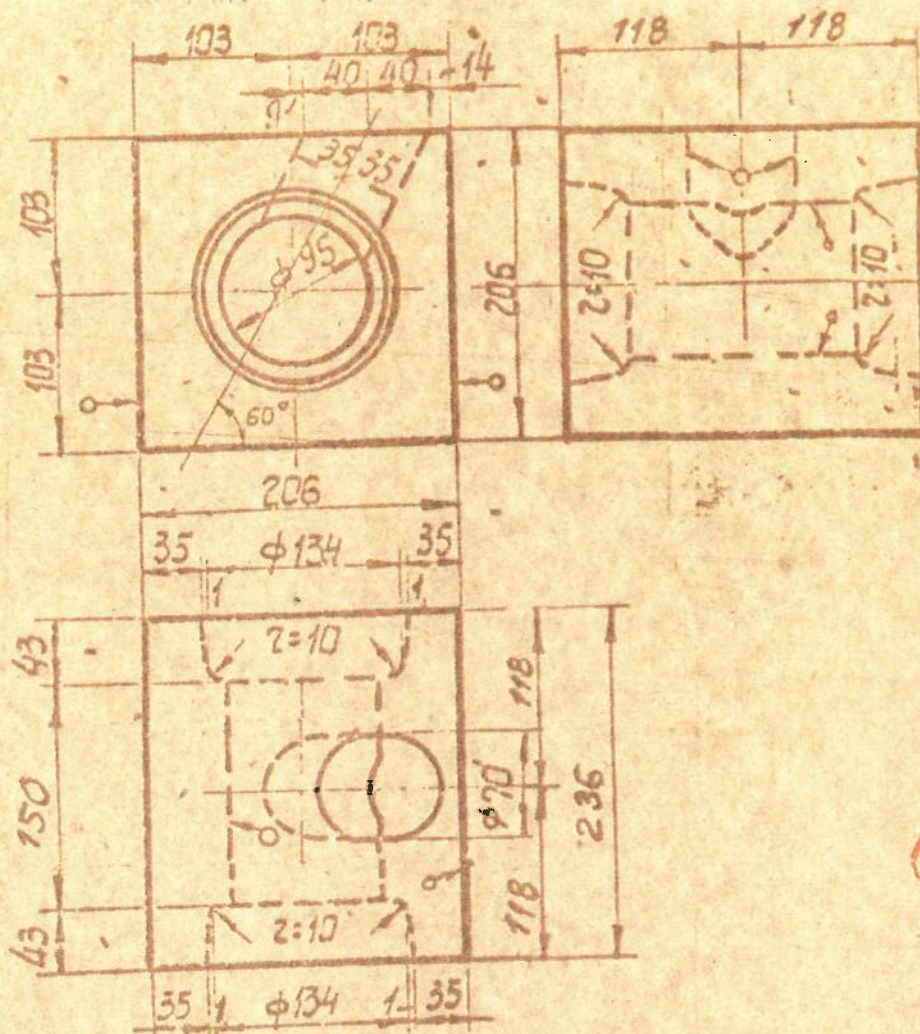
33212	Дунас	15,3	Вс. сл.	Корнюрная зона.		
Марка	Матер.	Пес в кг/бл.ажность		Место укладки		
КО	Альбом кирпичей коксовых печей			Масшт.	1:5	Индекс: 014-1-031
				проект	рабочий	Заказ № 335
Нач. отдела	Лихогуб	Завин		ГОСПЛАН СОЮЗА ССР ГЛАВНИПРОЕКТ ГИПРОКОКС г.ХАРЬКОВ № А-7220а		
Рук. группы	Суренский	В				
Проектировал	Камышан	Павл				
Проверил						
				дата: 1-82г	лист 33212	



33214	ШР-28 125 кг/см ²	13,5	11	Регенераторы Калосниковая решетка	
Марка	Материал	Вес в кг	Группа Сложности	Место укладки	
КО	Альбом кирпичей коксовых печей			Масшт.	1:5
				проект	рабочий
Заказ	226	Министерство черной металлургии СССР		Индекс	014-1-060
Дата	IV-81г			Нач. отдела	Духогуб
		ГИПРОХИМ г. ХАРЬКОВ		Рук. группы	Фоненко
				Проектиров.	Загорная
				Проверил	Осипов
				Лист	33214
				№ А-7220а	



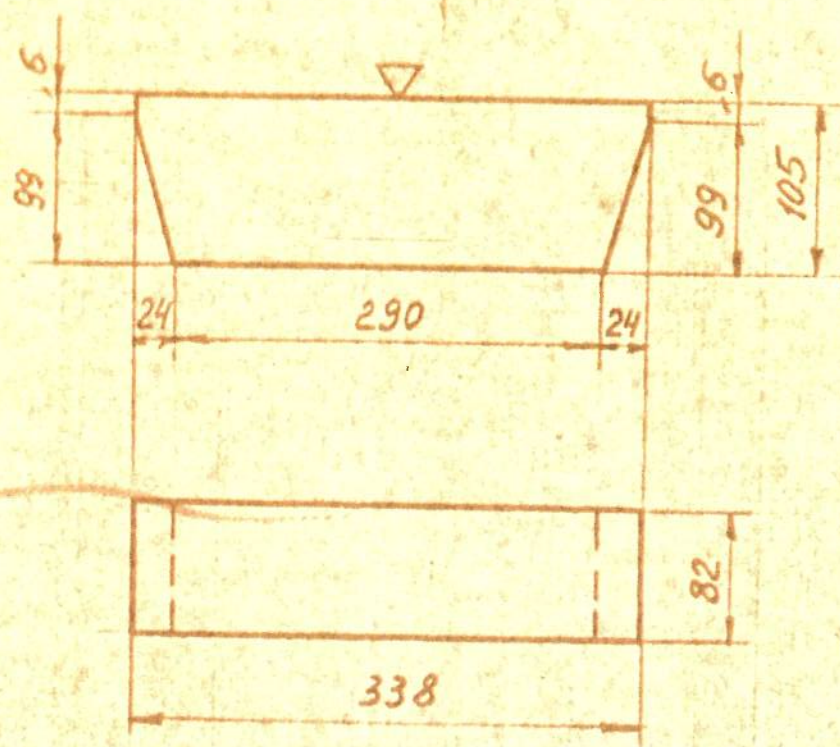
33215	ШК-28 (25 кг/м ²)	13,5	11	Регенераторы Калосниковая решетка	
Марка	Материал	Вес в кг	Группа Сложности	Место укладки	
КО	Альбом кирпичей коксовых печей	Масшт.	1:5	№ А-7220а	
		проект	рабочий		
Заказ	226.	Министерство зерной мелитазурган СССР	Индекс	014-1-060	Лист 33215
Дата	IV. 81 г.		Нач. отдела	Лихотуд	<i>Лихотуд</i>
			Рук. группы	Роменко	<i>Роменко</i>
			Проектиров	Загорная	<i>Загорная</i>
		Г. ХАРЬКОВ	Проверил		<i>Винищев</i>



и № 484

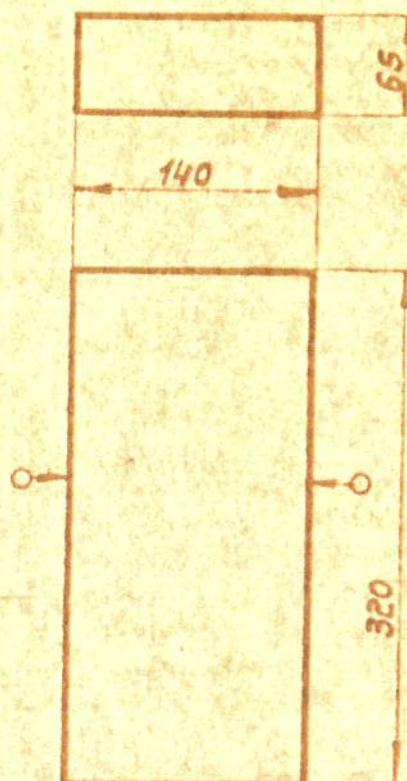
Ск

33264	Дзгнас	14,0	9	Корнюрная зона.	
Марка	Матер.	Вес в кг	Сложность	Место укладки	
КО	Альбом кирпичей коксовых печей			Масшт.	1:5
				проект	рабочий
				№ А-7220а	
Заказ	335	Министерство черной металлургии СССР		Индекс	014-1-031
Дата	VII-872			Нач. отдела	Пухозуб
				Рук. группы	Суренский
				Проектиров.	Иванов
		Проверка		лист	33264
		г. ХАРЬКОВ			



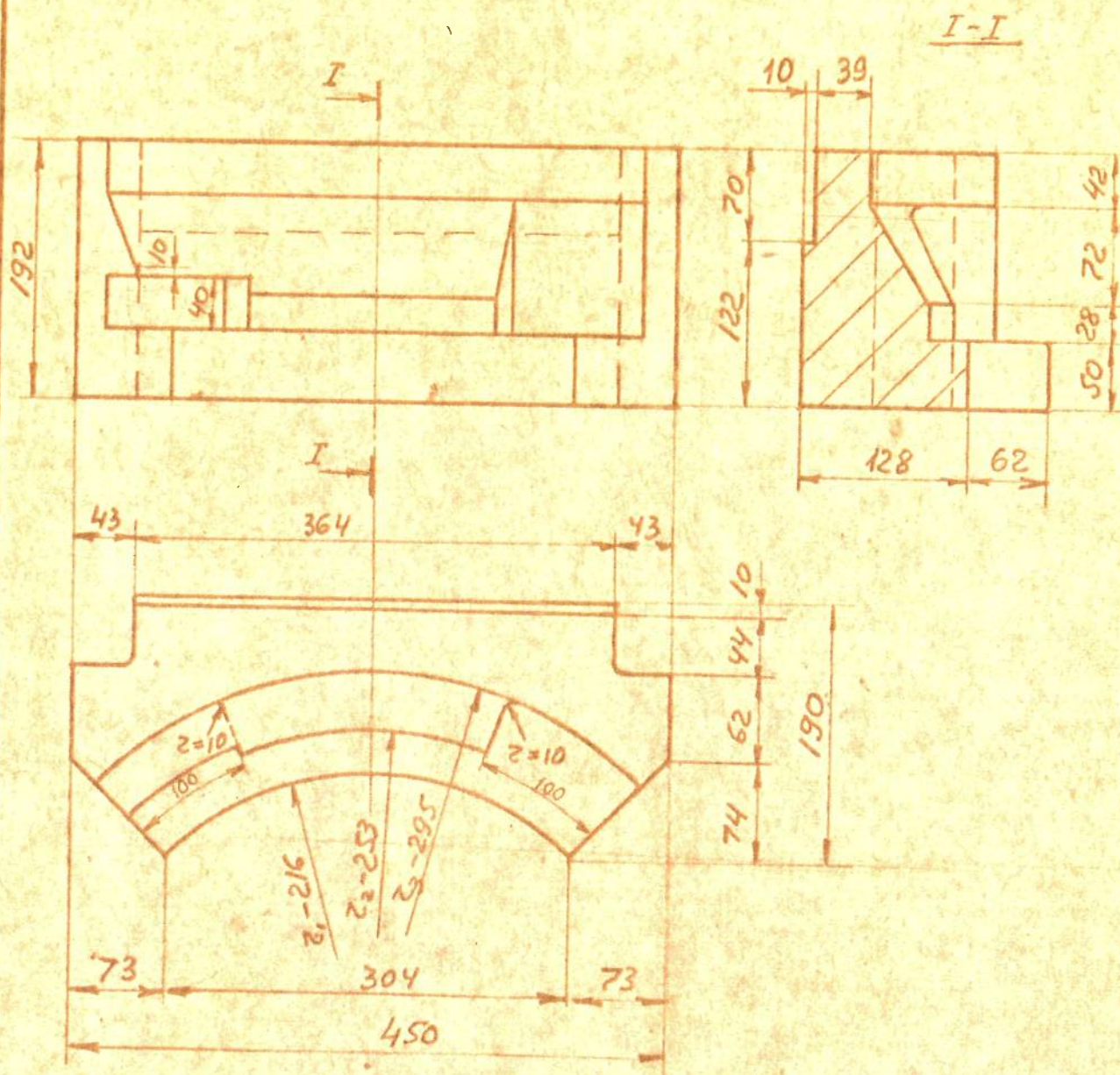
33298	Шамот ШК-35 УСР 21/10/1	5,6	5	Зона косых ходов	
Марка	Материал	Вес в кг	Группа Сложности	Место укладки	
КО	Альбом кирпичей коксовых печей		Масшт.	1:5	№ А-7220а
			проект	рабочий	
Заказ	335	Министерство черной металлургии СССР		Индекс	014-1-060
Дата	VIII - 1981 г.			Нач. отдела	Лихогуб
		ГИПРОКОКС г. ХАРЬКОВ	Рук. группы	Фоменко	
			Проектиров.	Баженова	
			Проверил	Володарский	Вол-

Лист из	Изменения	Дата	Подпись



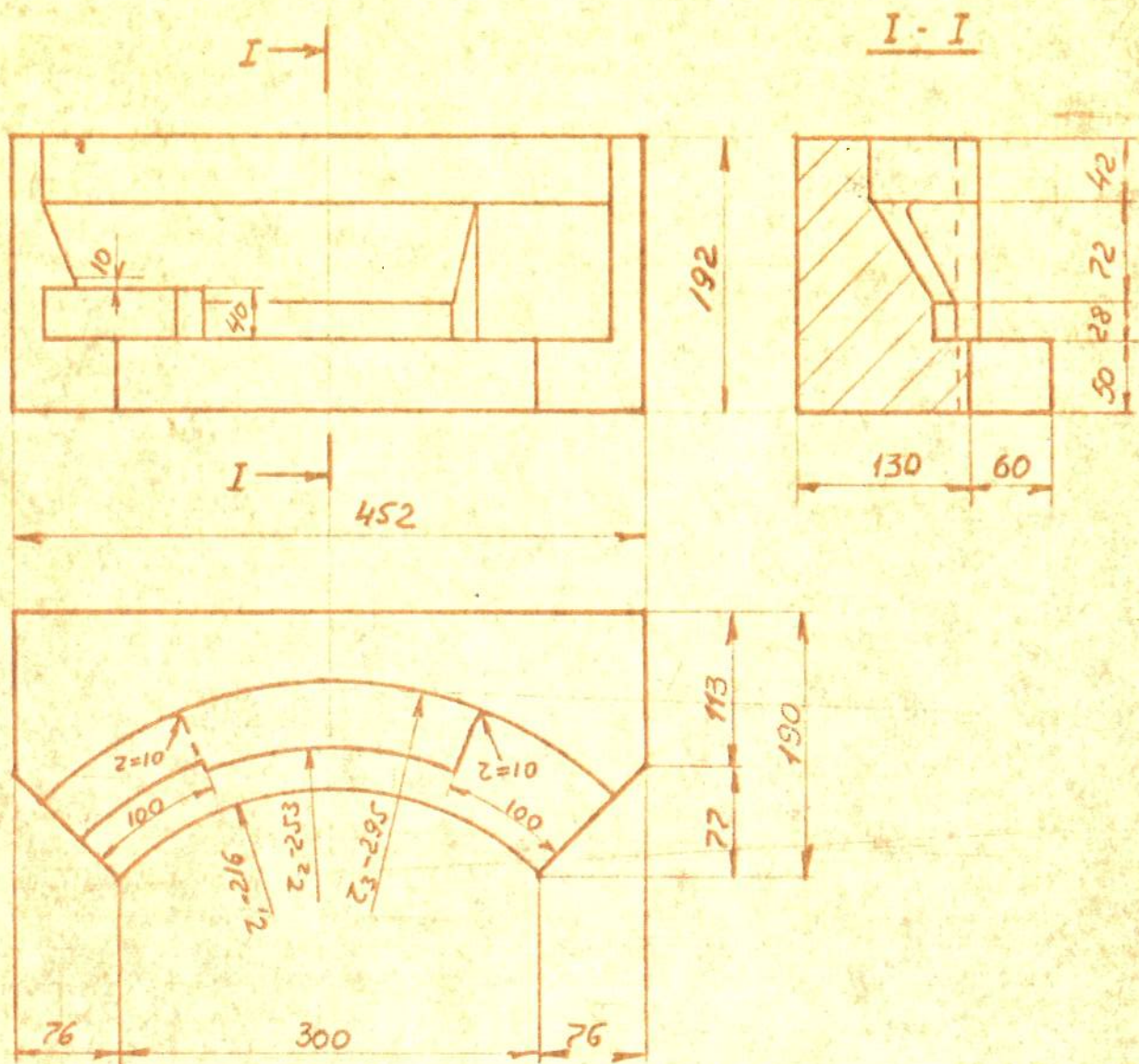
33418	Динас	5,5	2-й	Корнюрная зона
Марка	Матер.	Вес в кг	группа Сложность	Место укладки
КО	Альбом кирпичей коксовых печей	Масшт.	1:5	Индекс: 014-1-031
		проект	рабочий	Заказ № 279
Нач. отдела	Лихагуб	Нач. группы	ГОСПЛАН СОЮЗА ССР ГИПРОКОКС г. ХАРЬКОВ	
Рук. группы	Суренский	Инженер		
Проектировщик	Горбенко	Инженер		
Проверил	Зиндзирко	Инженер		
дата: XI 1981 г.			лист	33418

М.Л. п/л	Изменение	Дата	Подпись



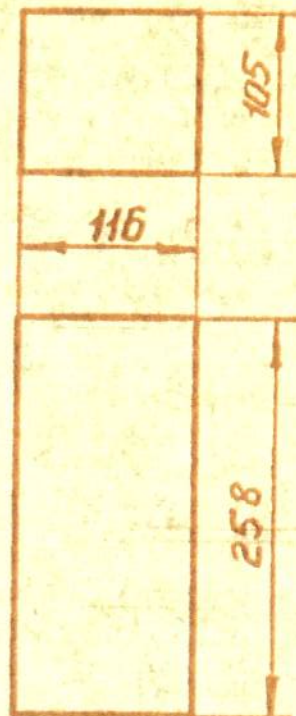
33444	25 МПа ШК-35	15,9	10	Перекрытие печей	
Марка	Материал	Вес в кг	Группа Сложности	Место укладки	
КО	Альбом кирпичей коксовых печей			Масшт. проект	1:5 рабочий
				№ А-7220а	
Заказ	6	Министерство черной металлургии СССР		Индекс	014-1-060
Дата	24.81	ГИПРОКОКС г. ХАРЬКОВ		Нач. отдела	Лихогуб
				Рук. группы	Роменко
				Проектиров.	Чанпаков
				Проверил	Володарская
				33444	

Лист п/п	Изменение	Дата	Подпись



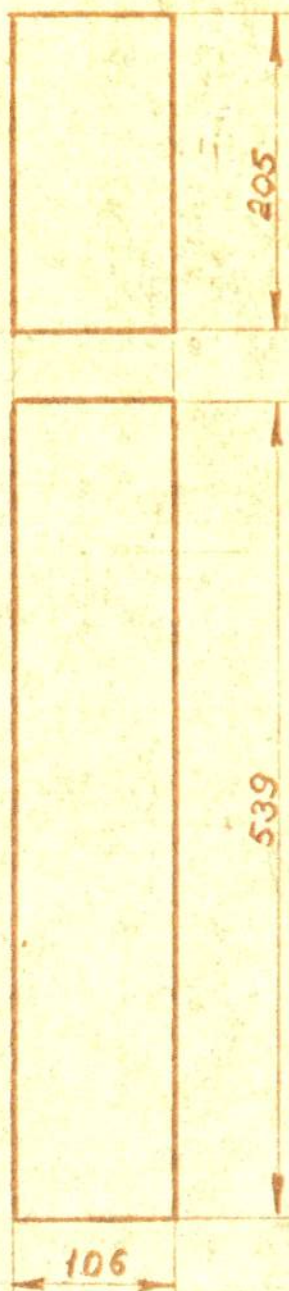
33445	25МПа ШК-35	17,9	10	Перекрытие печей	
Марка	Материал	Вес в кг	Группа Сложности	Место укладки	
КО	Альбом кирпичей коксовых печей			Масшт. проект	1:5 рабочий
Заказ	6	Министерство черной металлургии СССР			№ А-7220а
Дата	8/1-81				
		ГИПРОКОКС г. ХАРЬКОВ		Индекс	014-1-060
				Нач. отдела	Лихогуб Никит
				Рук. группы	Роменко Филипп
				Проектиров.	Чандалов Заур
				Проверил	Володарская Валентина


№№ п/п	Изменение	Дата	Подпись



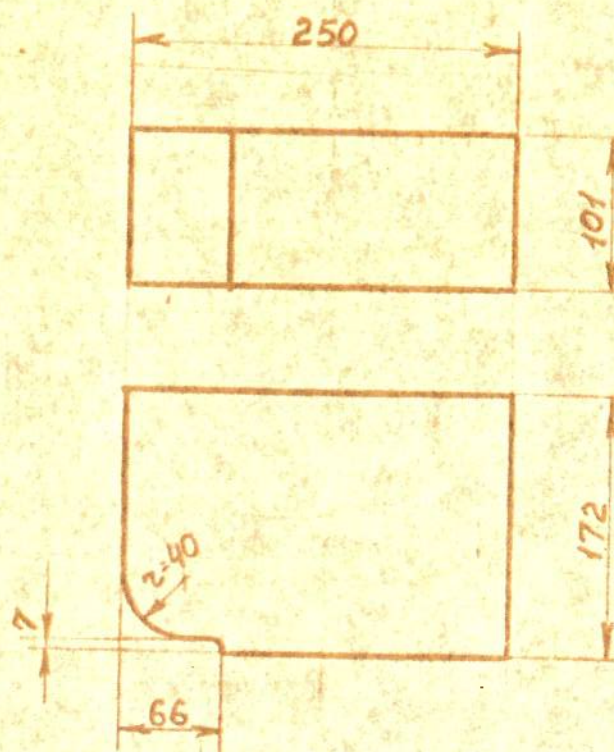
33644	Динас	6	4	Карьерная зона		
Марка	Материал	Вес в кг	Группа Сложности	Место укладки		
КО	Альбом кирпичей коксовых печей	Масшт.	1:5	№ А-7220а		
		проект	рабочий			
Заказ	335	Министерство черной металлургии СССР ГИПРОКОКС г. ХАРЬКОВ	Индекс	014-1-060	Лист	33644
Дата	7-82		Нач. отдела	Лихачуб	Немиг	
			Рук. группы	Суренский	Фл-	
			Проектиров.	Камышан	Камыш-	
			Проверил			


№ № п/п	Наименование	Дата	Подпись



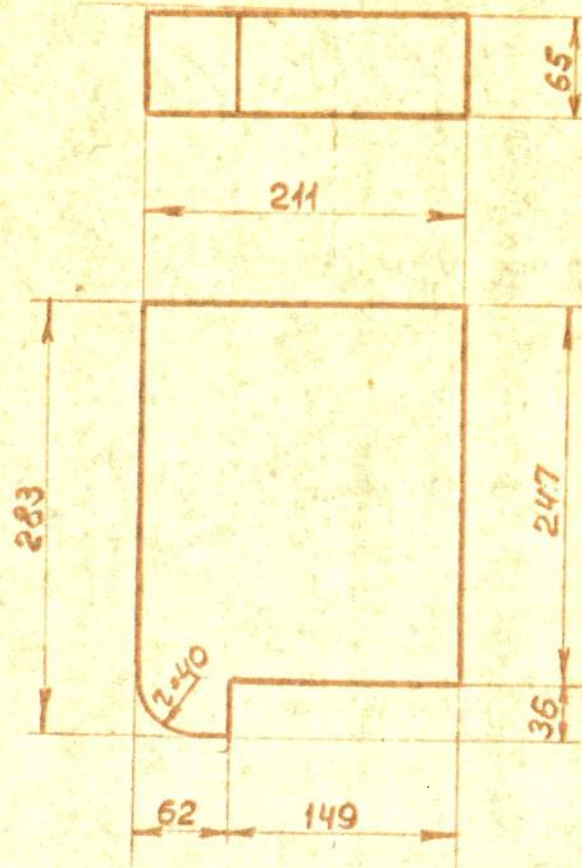
33697	25,0 нпа ШК-35	23,7	5	Перекрытие печей		
Марка	Материал	Вес в кг	Группа Сложности	Место укладки		
КО	Альбом кирпичей коксовых печей		Масшт.	1:5	№ А-7220а	
			проект	рабочий		
Заказ	 ГИПРОКОКС г. ХАРЬКОВ	Индекс	014-1-060	лист	33697	
Дата		III - 82г.	Нач. отдела	Лихогуб	Нач.	
			Рук. группы	Фомченко		
			Проектиров.	Кацкая		
			Проверка			


Лист н/п	Наименование	Дата	Подпись



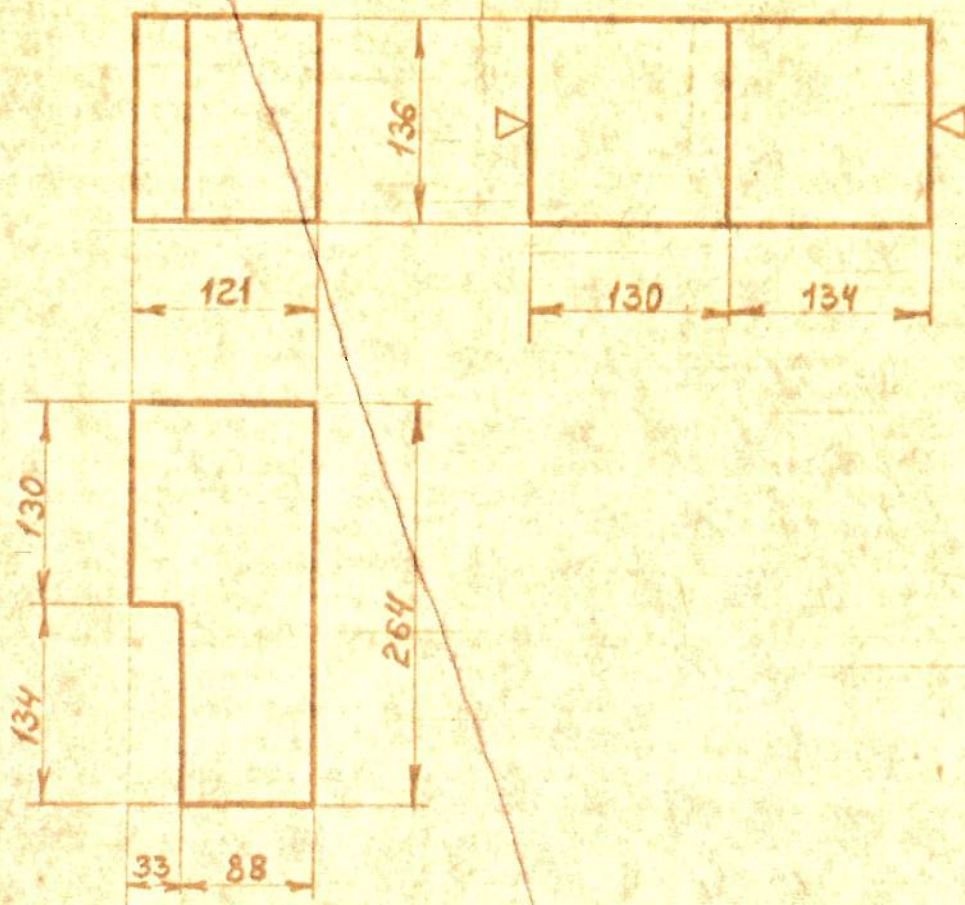
33698	Динос	8,1	6	Перекрытие печей			
Марка	Материал	Вес в кг	Группа Сложности	Место укладки			
КО	Альбом кирпичей коксовых печей			Масшт.	1:5	№ А-7220а	
				проект	рабочий		
Заказ	 Министерство черной металлургии СССР ГИПРОКОКС г. ХАРЬКОВ			Индекс	014-1-060	лист 33698	
Дата				III - 82г.	Нач. отдела	Лихогуб	Нач.
					Рук. группы	Фоменко	Знач.
					Проектиров.	Кацкая	Знач.
					Проверил		

Лист №/п	Изменения	Дата	Подпись



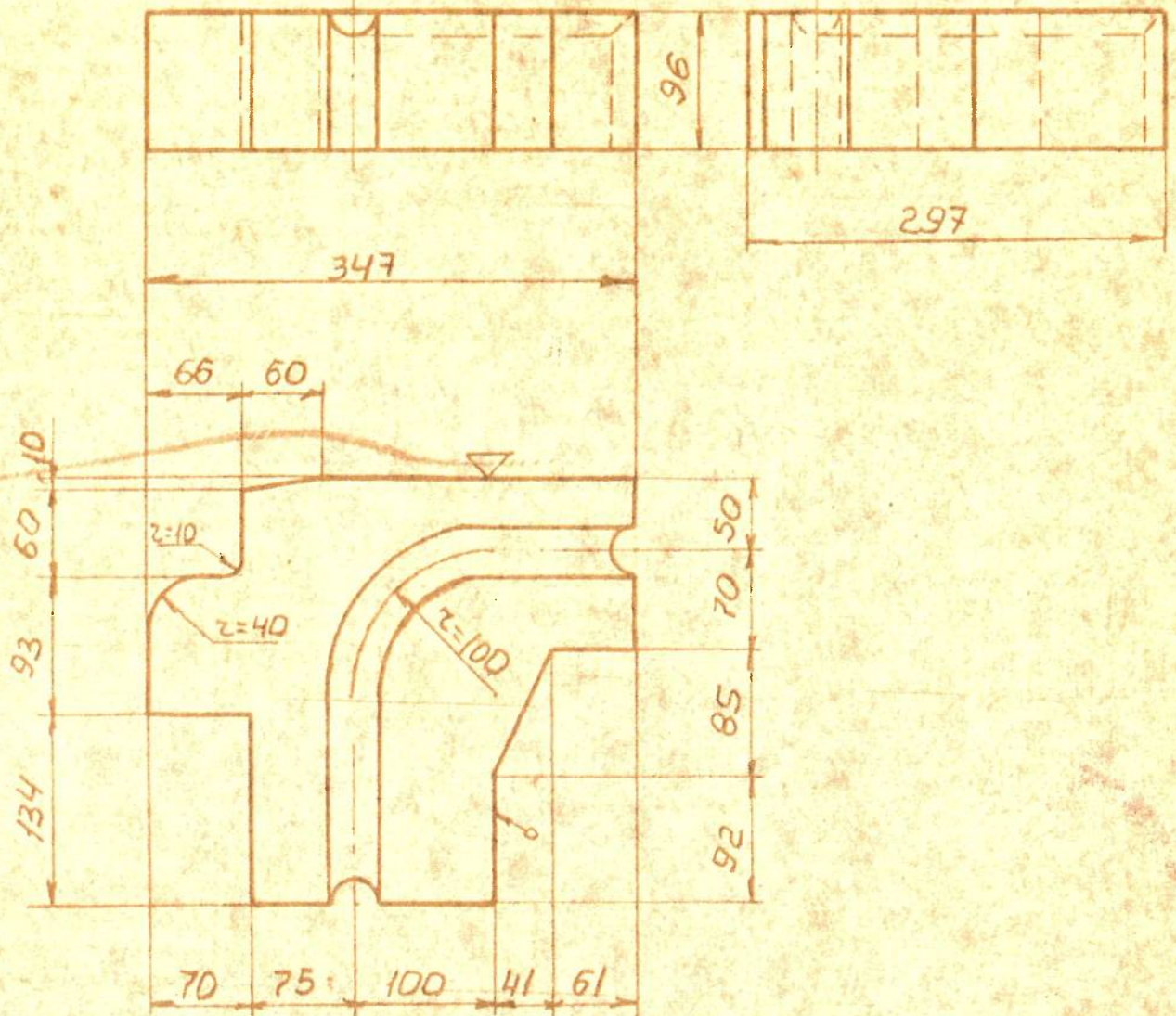
33699	12,5 ИПО ШК-28	7,0	5	Перекрытие печей			
Марка	Материал	Вес в кг	Группа Сложности	Место укладки			
КО	Альбом кирпичей КОКСОВЫХ печей		Масшт.	1:5	№ А-7220а		
			проект	рабочий			
Заказ	 ГИПРОКОКС г. ХАРЬКОВ		Индекс	014-1-060	Лист	33699	
Дата			III - 82г	Министерство черной металлургии СССР	Нач. отдела	Лихогуб	Немиг
					Рук. группы	Роменко	Знак
					Проектиров.	Кацкая	
			Проверил				

Лист	Изменение	Дата	Подпись



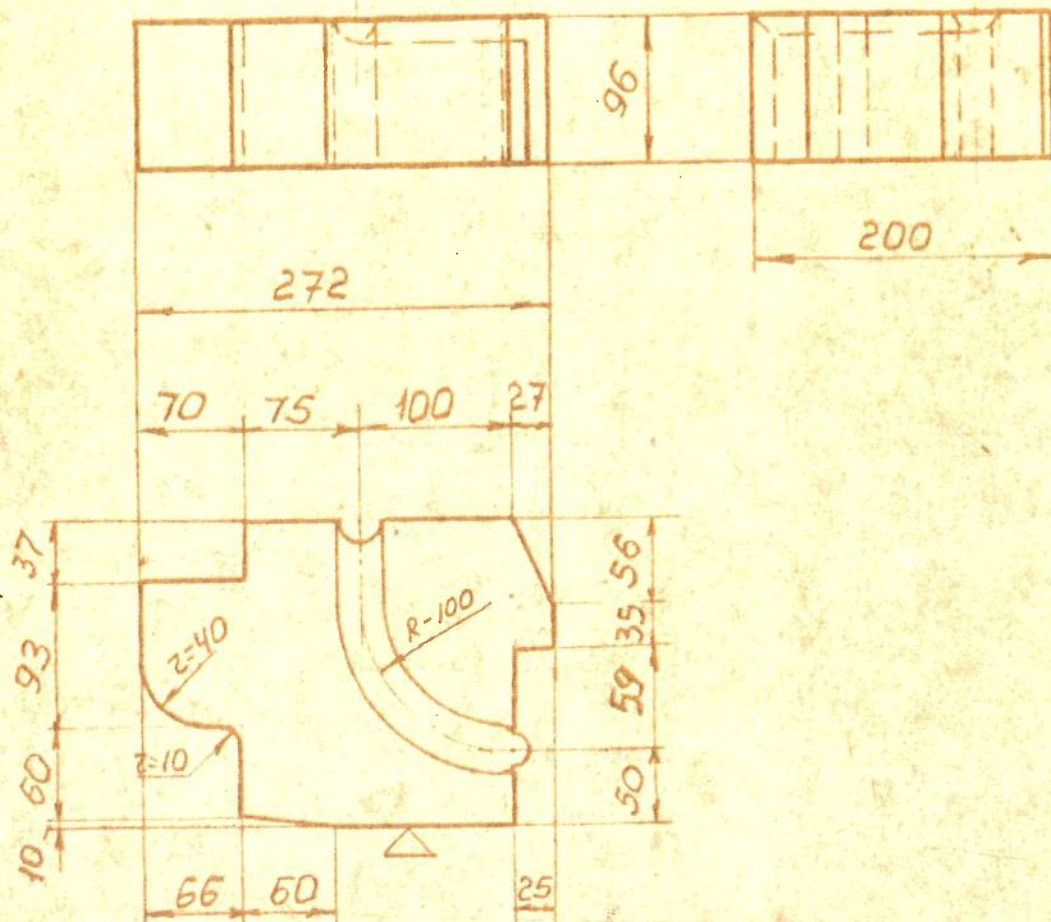
33700	12,5 мПа ШК-28	7,5	6	Перекрытие печей		
Марка	Материал	Вес в кг	Группа Сложности	Место укладки		
КО	Альбом кирпичей коксовых печей		Масшт.	1:5	№ А-7220а	
			проект	рабочий		
Заказ	 Министерство черной металлургии СССР ГИПРОКОКС г. ХАРЬКОВ		Индекс	014-1-060	лист 33700	
Дата			III - 82г.	Нач. отдела	Лихогуб	Нини
				Рук. группы	Фоменко	Вини
				Проектиров.	Кацкая	Жар
			Проверка			


п/п	Изменения	Дата	Подпись



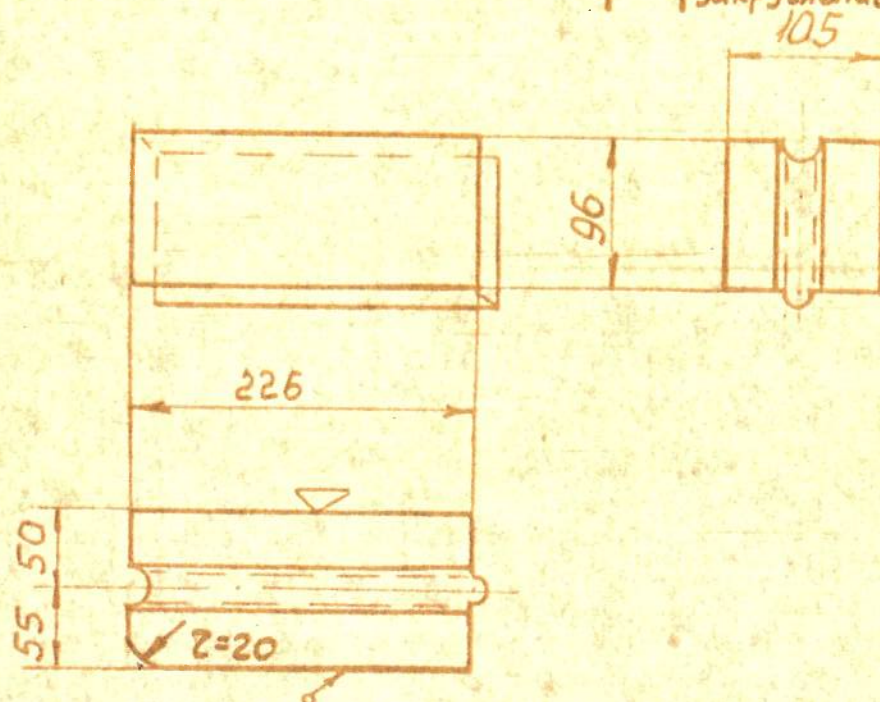
33780	Динас	13,6	8	Вертикалы			
Марка	Материал	Вес в кг	Группа Сложности	Место укладки			
КО	Альбом кирпичей коксовых печей			Масшт.	1:5	№ А-7220а	
				проект	рабочий		
Заказ	6		Министерство черной металлургии СССР	Индекс	014-1-060	Лист 33780	
Дата	III - 82 г.			Нач. отдела	Лихогуб	Лихогуб	
				Рук. группы	Суренский	Фл -	
				Проектиров.	Баканова	Баканова	
				Проверил	Носков	Носков	

№ п.п.	Изменение	Дата	Подпись
	Добавлен R-100	20.12.83	Рунин



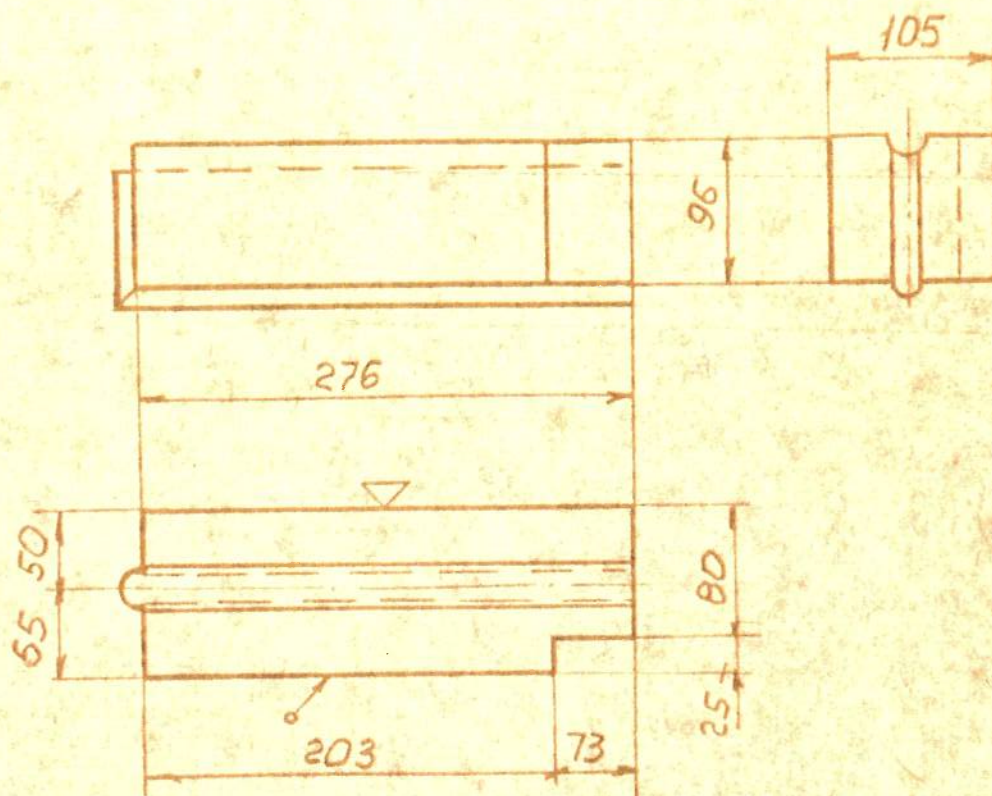
33781	дцнас	8,0	7	Вертикалы			
Марка	Материал	Вес в кг	Группа Сложности	Место укладки			
КО	Альбом кирпичей коксовых печей			Масшт.	1:5	№ А-7220а	
				проект	рабочий		
Заказ	6	Министерство черной металлургии СССР			Индекс	014-1-060	Лист 33781
Дата	III - 82 г.				Нач. отдела	Лихогуб	Ленин
		ГИПРОКОКС г. ХАРЬКОВ		Рук. группы	Суренский	Ф1 -	
				Проектиров.	Бакалова	Гвоздь	
				Проверил	Носков	Ремиз	

№ п/п	Изменение	Дата	Подпись
	Уточнена конфигурация: добавлено закругление $r=20$	IV-83г.	Валун



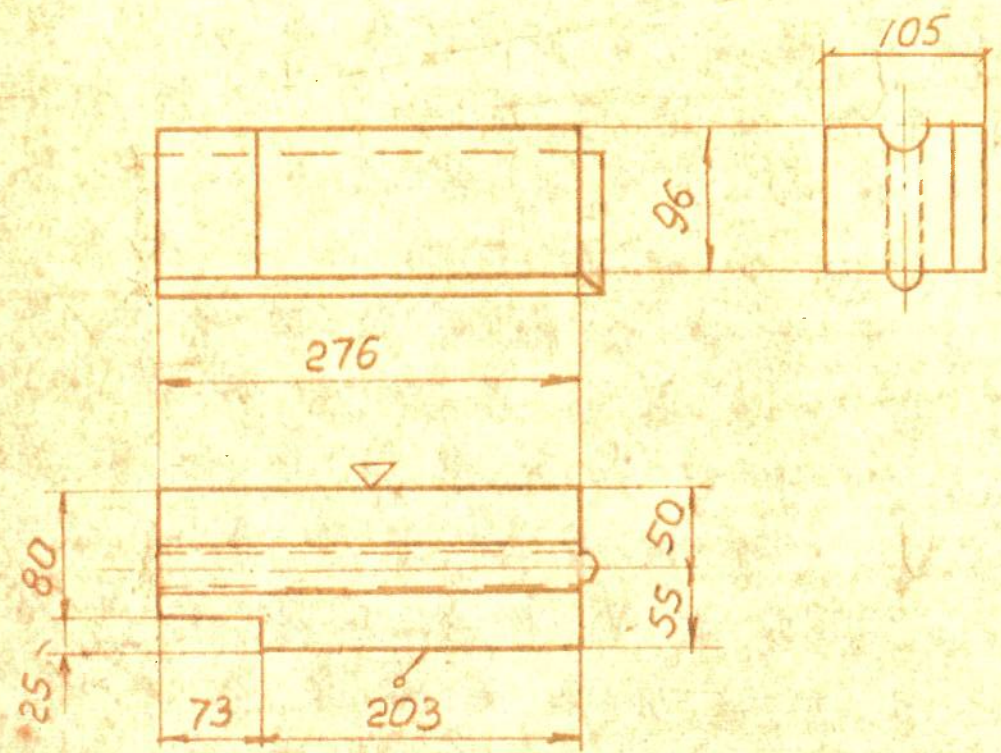
33782	Длина	4,3	6	Вертикалы				
Марка	Материал	Вес в кг	Группа сложности	Место укладки				
КО	Альбом кирпичей коксовых печей			Масшт.	1:5	№ А-7220а		
				проект	рабочий			
Заказ	6	Министерство черной металлургии СССР ГИПРОКОКС г. ХАРЬКОВ			Индекс	014-1-060	Лист	33782
Дата	III -82г.				Нач. отдела	Лыкозуб	Неми	
					Рук. группы	Суренский	О	
					Проектиров.	Бакарова	Вас	
		Проверил	Носков	Валун				

№ п/п	Изменения	Дата	Подпись



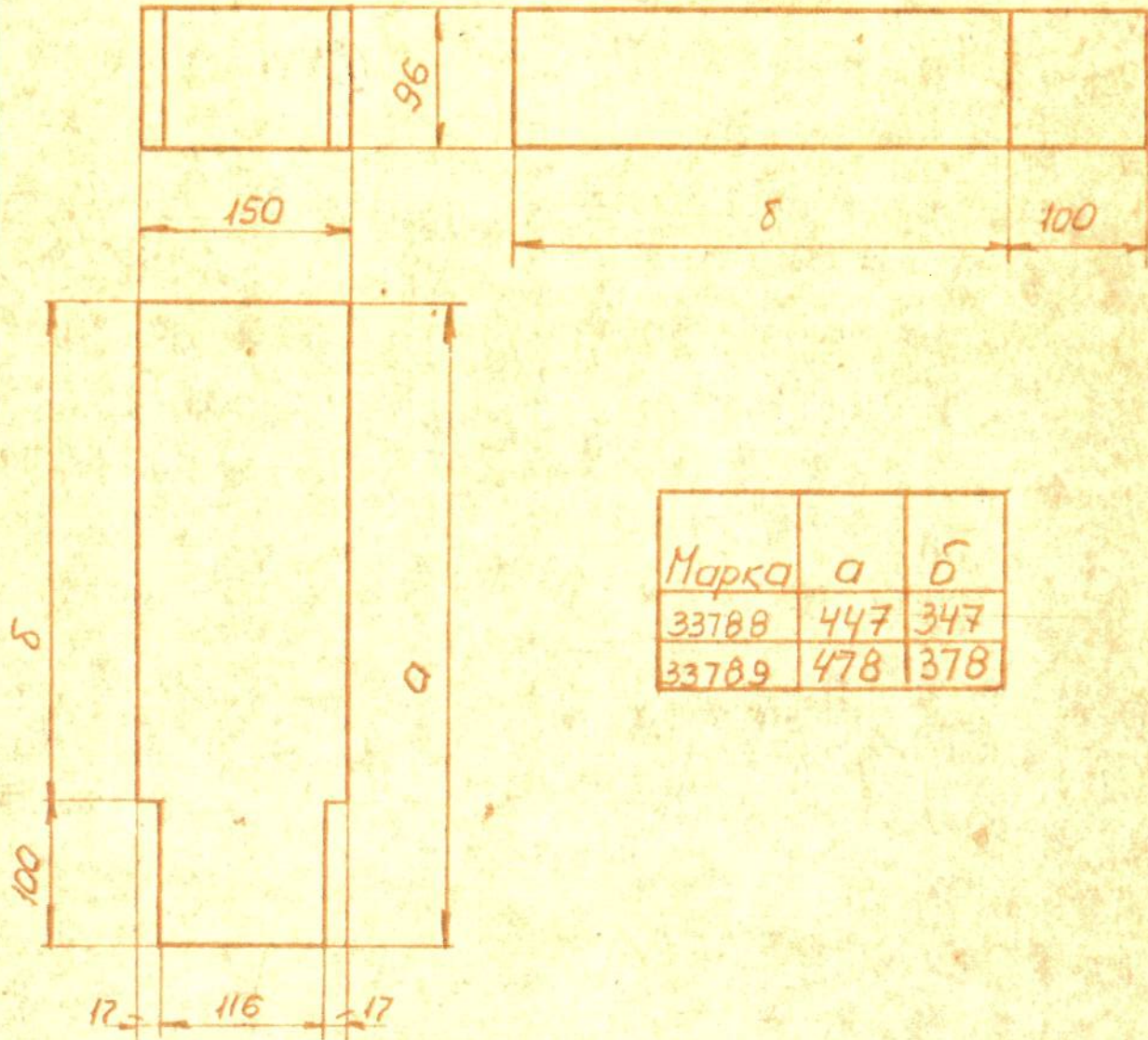
33783	ДЦНАС	5,0	7	Вертикалы	
Марка	Материал	Вес в кг	Группа сложности	Место укладки	
КО	Альбом кирпичей коксовых печей			Масшт.	1:5
				проект	рабочий
№ А-7220а					
Заказ	6	Министерство черной металлургии СССР	Индекс	014-1-060	Лист 33783
Дата	III - 82г.		Нач. отдела	Лихогуб	Пилинг
		ГИПРОКОКС г. ХАРЬКОВ	Рук. группы	Суренский	Ц -
			Проектиров.	Бакалова	Ваша
			Проверка	Носков	Ваша

п/п	1.	Изменено расположение вертикального гребня	31.03.83	Бонус
-----	----	--	----------	-------



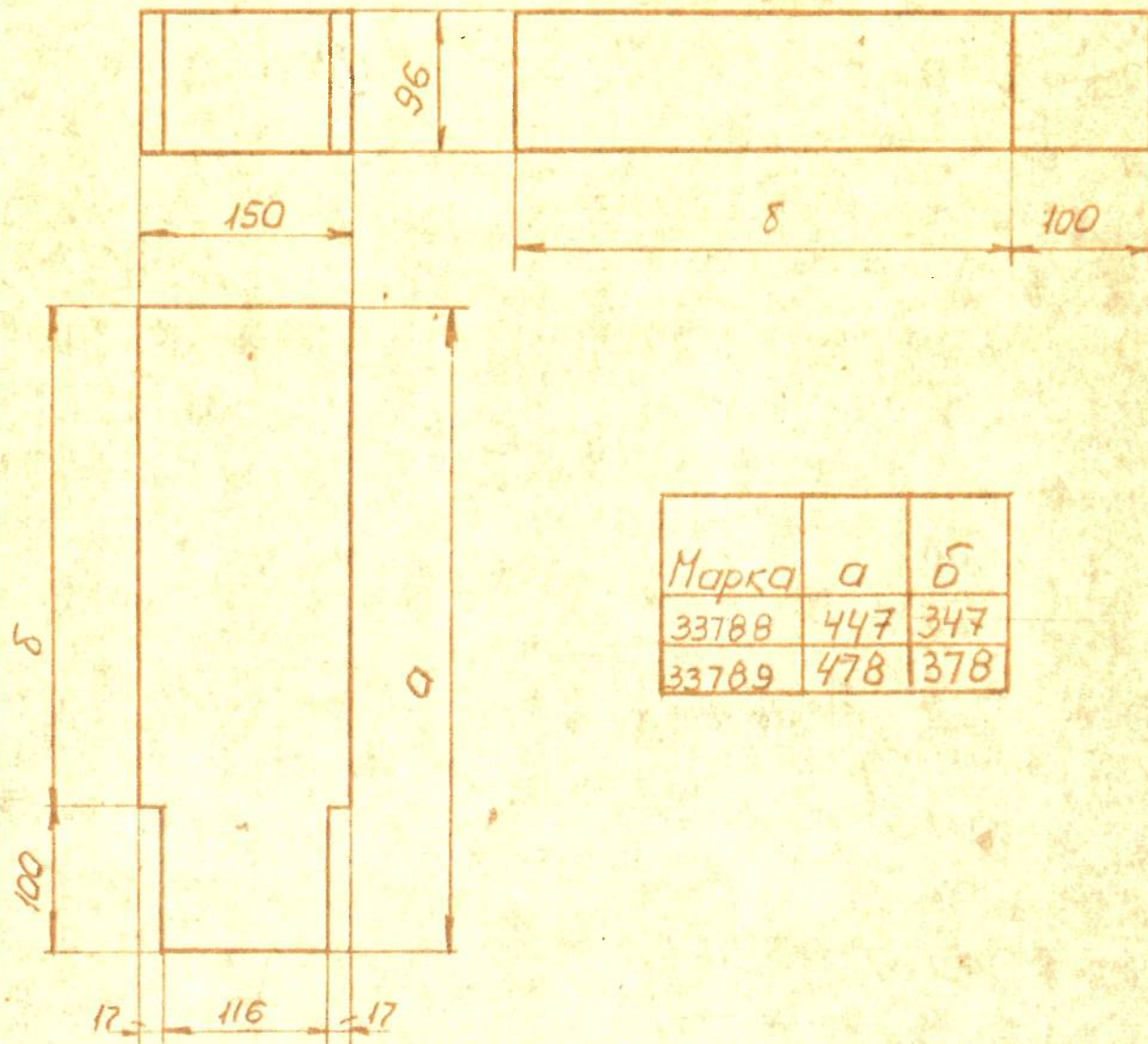
33784	Дунаев	5,0	7	Вертикалы	
Марка	Материал	Вес в кг	Группа Сложности	Место укладки	
КО	Альбом кирпичей коксовых печей			Масшт.	1:5
				проект	рабочий
			№ А-7220а		
Заказ	6	Министерство черной металлургии СССР ГИПРОКОКС г. ХАРЬКОВ		Индекс	014-1-060
Дата	III - 82 г.			Нач. отдела	Лихогуб
				Рук. группы	Суренский
				Проектиров.	Бакалова
				Проверил	Носков
		Лист	33784		

ИЗМЕНЕНИЕ п/п	Изменение	Дата	Подпись



33789	—	12,5	6	Вертикалы
33788	Динас	11,6	6	
Марка	Материал	Вес в кг	Группа Сложности	Место укладки
КО	Альбом кирпичей коксовых печей		Масшт.	1:5
			проект	рабочий
Заказ	6	Министерство черной металлургии СССР	Индекс	014-1-060
Дата	III - 82 г.		Нач. отдела	Лихогуб
		Г И П Р О Н О К С г. Х А Р Ь К О В	Рук. группы	Гуренский
			Проектиров.	Бакалова
			Проверил	Носков
				Лист 33788
				Зач
				Рисунки

п/п	изменения	дата	исполнен



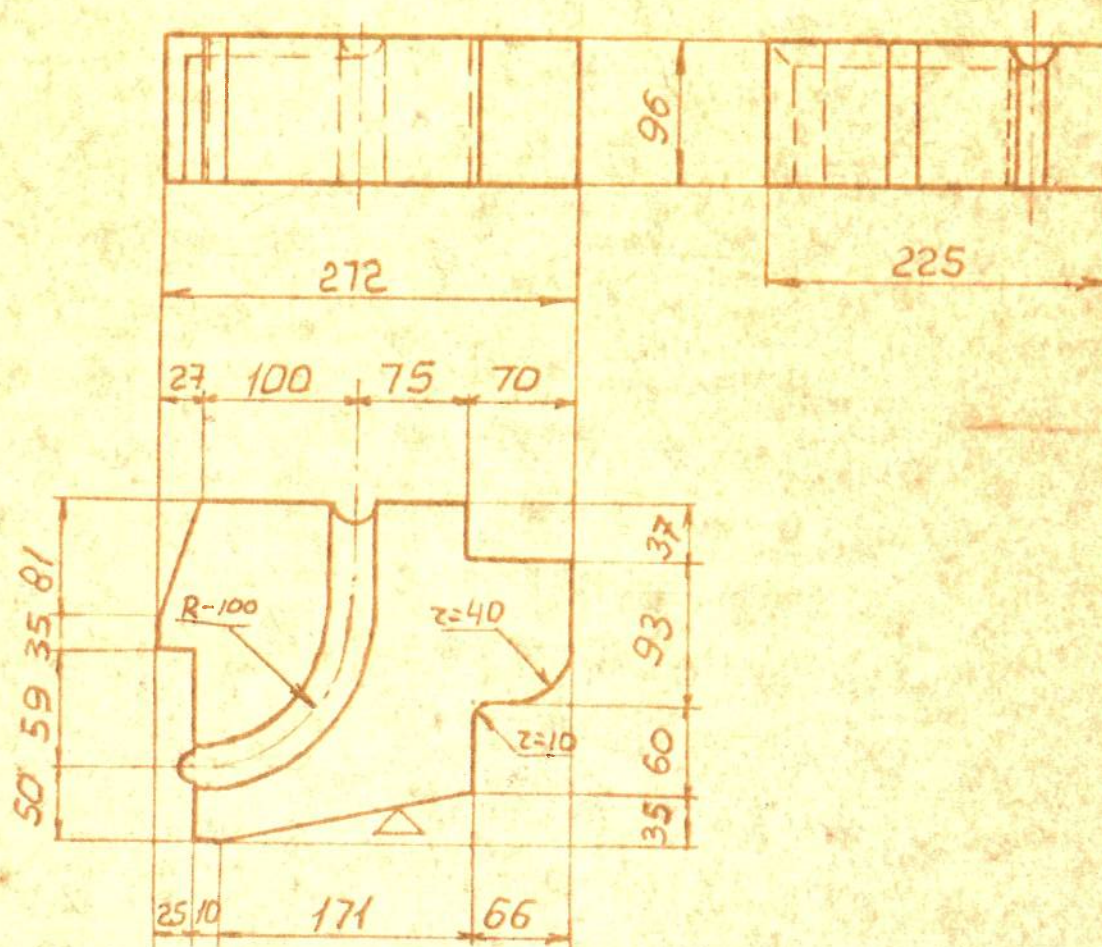
Марка	а	б
33788	447	347
33789	478	378

33789	-II-	12,5	6	Вертикалы
33788	Длина	11,6	6	
Марка	Материал	Вес в кг	Группа Сложности	Место укладки


КО	Альбом кирпичей коксовых печей	Масшт.	1:5	№ А-7220а
		проект	рабочий	

Заказ	6	Министерство черной металлургии СССР	Индекс	014-1-060	Лист	33788
Дата	III - 82 г.		Нач. отдела	Лихогуб	Линия	
	ГИПРОКОКС г. ХАРЬКОВ	Рук. группы	Суренский	Ду -		
		Проектиров.	Бакалова	Вач		
		Проверил	Носков	Вини		

№№ п/п	Изменения	Дата	Подпись
	Добавлен R-100	20.12.83	Винз



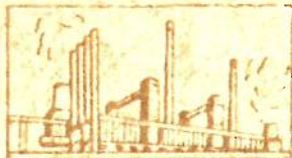
33797	Длина	8,3	8	Вертикалы			
Марка	Материал	Вес в кг	Группа сложности	Место укладки			
КО	Альбом кирпичей коксовых печей			Масшт.	1:5	№ А-7220а	
				проект	рабочий		
Заказ	6	Министерство черной металлургии СССР			Индекс	014-1-060	Лист 33797
Дата	II - 82 г.				Нач. отдела	Щеголь	Л1 -
		ГИПРОКОКС г. ХАРЬКОВ	Рук. группы	Суренский	Л1 -		
			Проектиров.	Бакалова	Вас		
			Проверил	Носков	Вин		

33798	Длина	13,6	8	Вертикалы		
Марка	Материал	Вес в кг	Группа сложности	Место укладки		
КО	Альбом кирпичей коксовых печей			Масшт.	1:5	№ А-7220а
				проект	рабочий	
Заказ	6	Министерство черной металлургии СССР		Индекс	014-1-060	Лист 33798
Дата	III - 82 г.			Нач. отдела	Лиходуб	Хвиз
		ГИПРОКОКС г. ХАРЬКОВ	Рук. группы	Суреноцкий	ФУ -	
			Проектиров.	Бакалова	Вязь	
			Проверил	Носков	Мини	

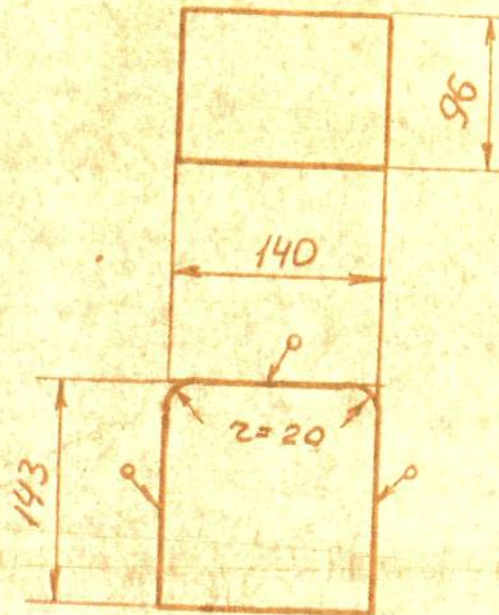
Лист п/п	Изменение	Дата	Подпись

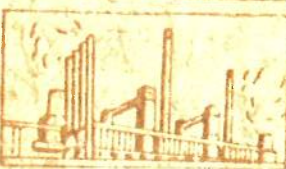


Марка	α
33807	422
33808	438

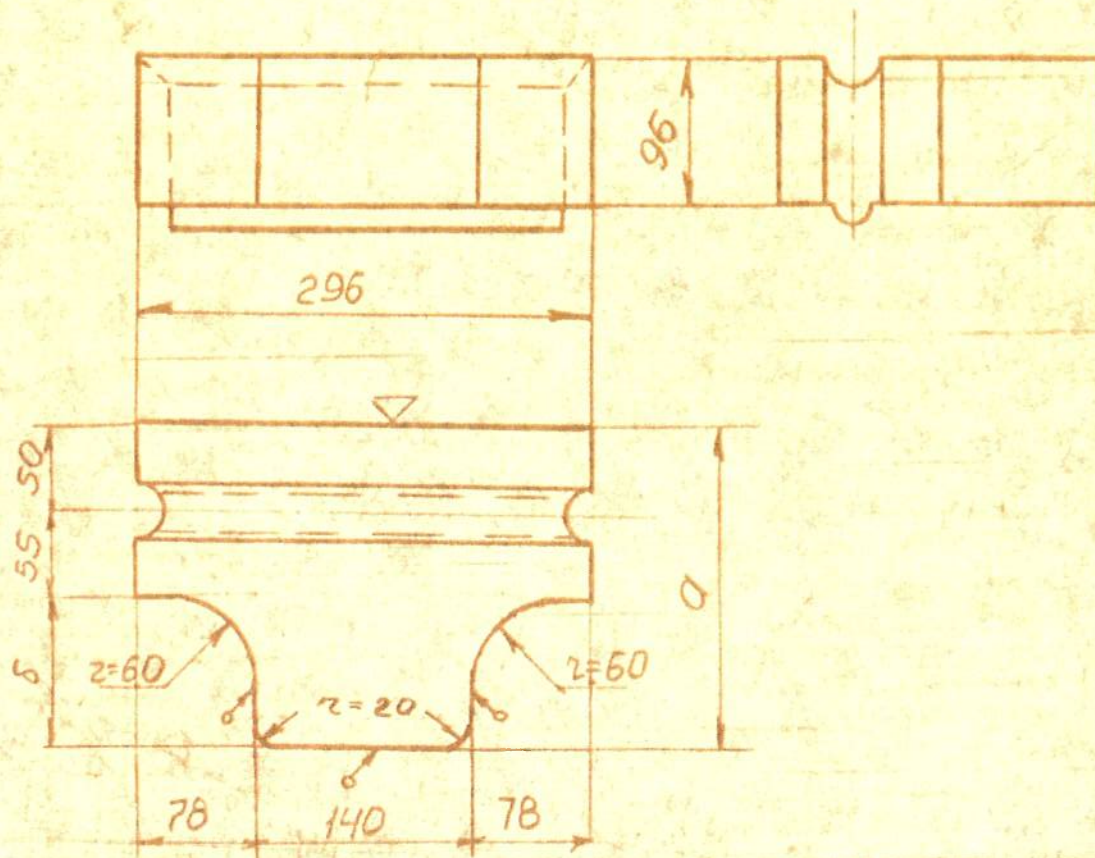
33808	"	11,2	4			
33807	Диндо	10,8	4	Вертикалы		
Марка	Материал	Вес в кг	Группа Сложности	Место укладки		
КО	Альбом кирпичей коксовых печей			Масшт.	1:5	№ А-7220а
				проект	рабочий	
Заказ	6	Министерство черной металлургии СССР		Индекс	014-1-060	Лист 33807
Дата	III - 82г.			Нач. отдела	Лихогуб	Лист
		ГИПРОКОКС г. ХАРЬКОВ	Рук. группы	Суренский	Л1 -	
			Проектиров.	Бакалова	Вза	
			Проверил	Носков	Лист	

№№ п/п	Изменения	Дата	Подпись
1.	Добавлен $z = 20$	III - 84г.	З. Коф
2.	Изменена сложность		



33809	Динас	3,6	3,6	Вертикалы		
Марка	Материал	Вес в кг	Группа Сложности	Место укладки		
КО	Альбом кирпичей коксовых печей			Масштаб.	1:5	№ А-7220а
				проект	рабочий	
Заказ	6	Министерство черной металлургии СССР		Индекс	014-1-060	Лист 33809
Дата	III - 82 г.			Нач. отдела	Михогуб	Феликс
		ГИПРОКОН г. ХАРЬКОВ	Рук. группы	Суренский	Л. -	
			Проектиров.	Баканова	Звиз	
			Проверил	Носков	Вини	

Лист п/п	Изменения	Дата	Подпись
1.	Добавлен $z = 20$	II-84г	Зкаф
2.	Изменена сложность		

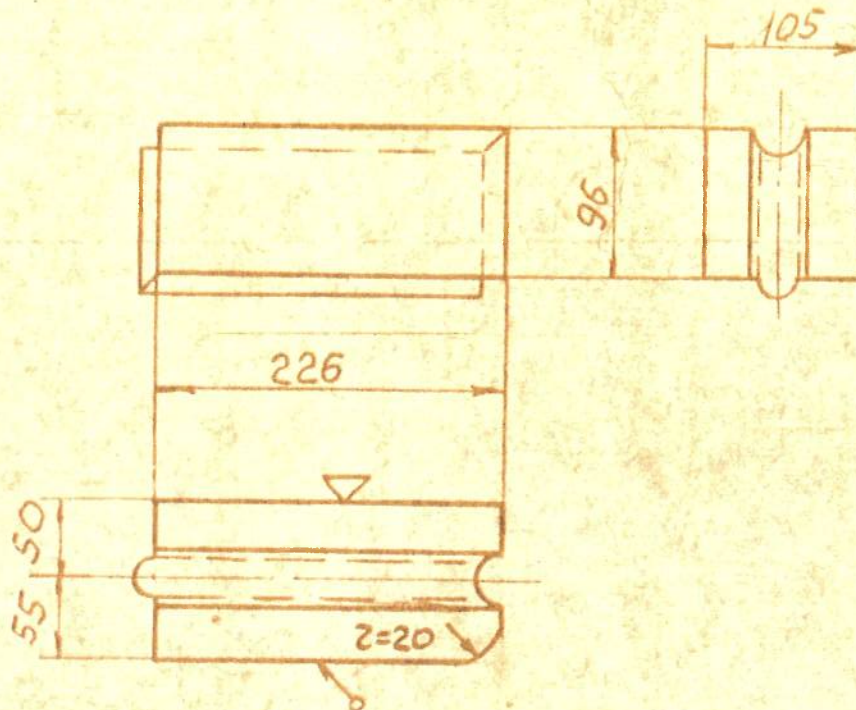


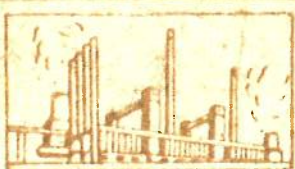
Марка	α	δ
33810	209	104
33811	215	110
33812	224	119

33812	— " —	9,0	89	— " —
33811	— " —	8,8	89	— " —
33810	ДЧНАС	8,6	89	Вертикалы

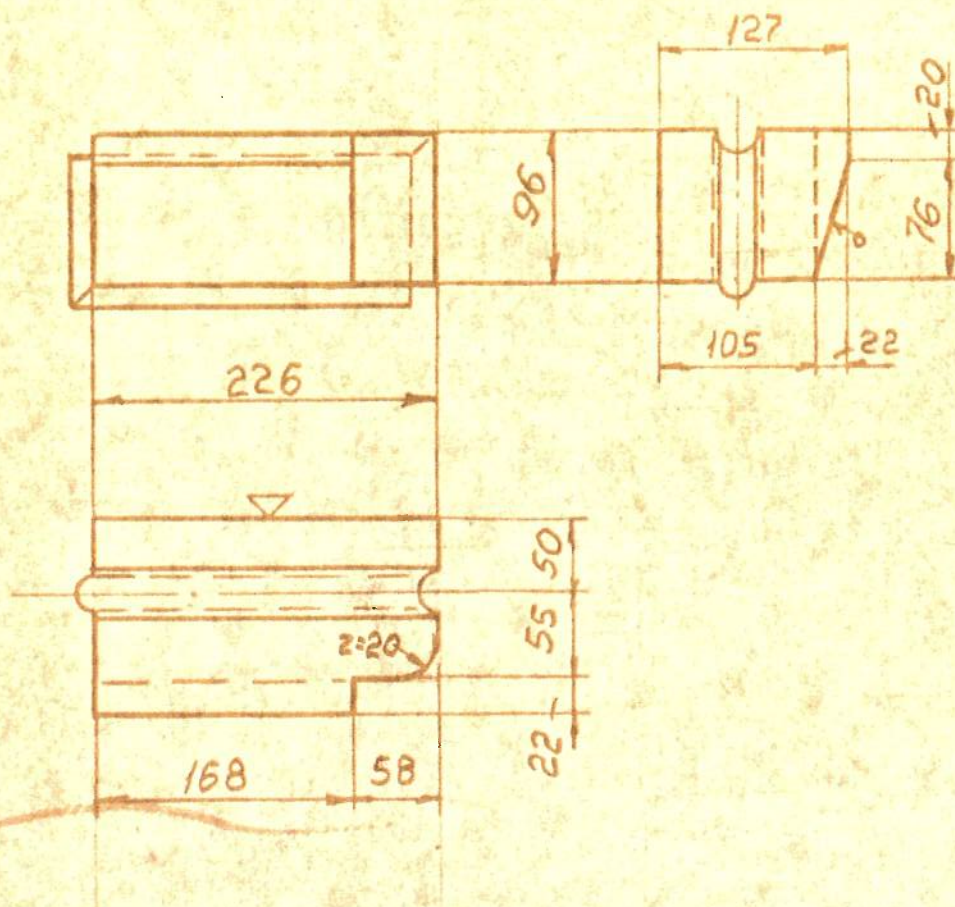
Марка	Материал	Вес в кг	Группа Сложности	Место укладки		
КО	Альбом кирпичей коксовых печей			Масшт.	1:5	№ А-7220а
				проект	рабочий	
Заказ	6	Министерство черной металлургии СССР		Индекс	014-1-060	Лист 33810
Дата	II-82г.			Нач. отдела	Лихогуб	Химия
		ГИПРОКОНС г. ХАРЬКОВ		Рук. группы	Дуренский	ФЛ
				Проектиров.	Бакалова	Зав
				Проверил	Носков	Фин

Лист п/п	Изменения	Дата	Подпись
	Уточнена конфигурация: добавлено закругление $r=20$	IV-83г	Вит



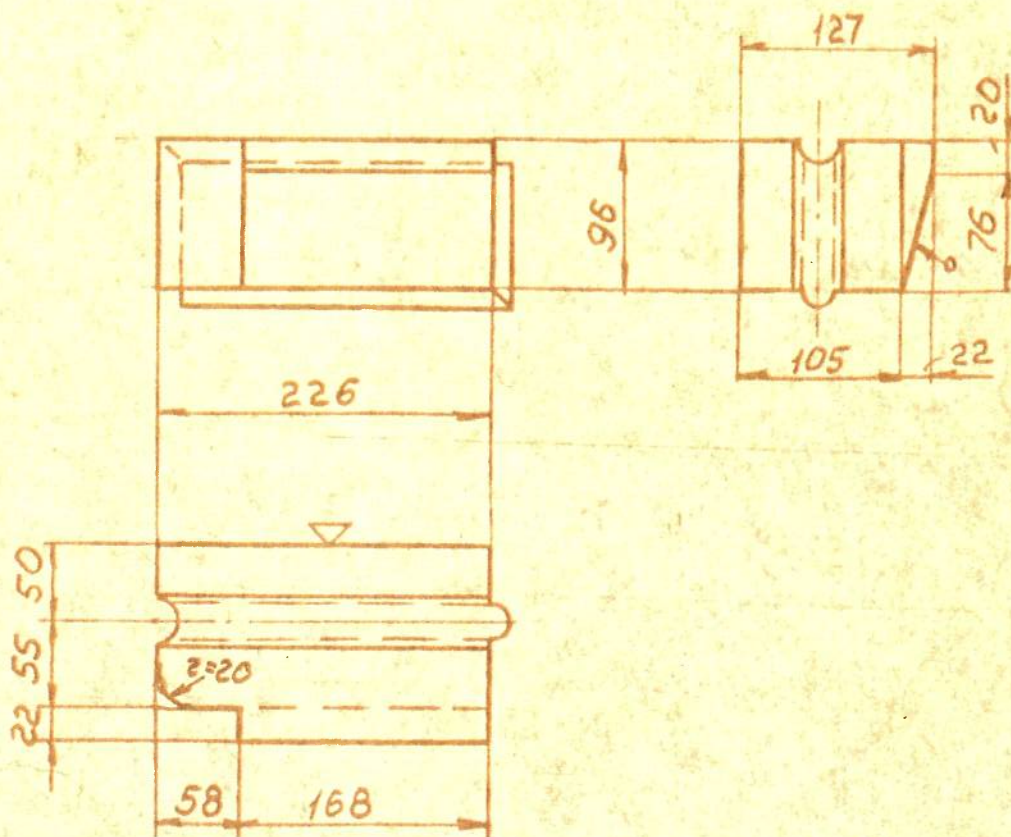
33816	Динас	4,3	6	Вертикалы		
Марка	Материал	Вес в кг	Группа Сложности	Место укладки		
КО	Альбом кирпичей коксовых печей			Масшт.	1:5	№ А-7220а
				проект	рабочий	
Заказ	6	Министерство черной металлургии СССР		Индекс	014-1-060	Лист 33816
Дата	III - 82г.			Нач. отдела	Лиходуб	Вит
		ГИПРОКОН г. ХАРЬКОВ		Рук. группы	Суренский	ФЛ -
				Проектиров.	Бакалова	Вит
				Проверил	Носков	Вит


№№ п/п	Изменения	Дата	Подпись
1.	Добавлено закры- ление $z=20$	1.03.83	Бач



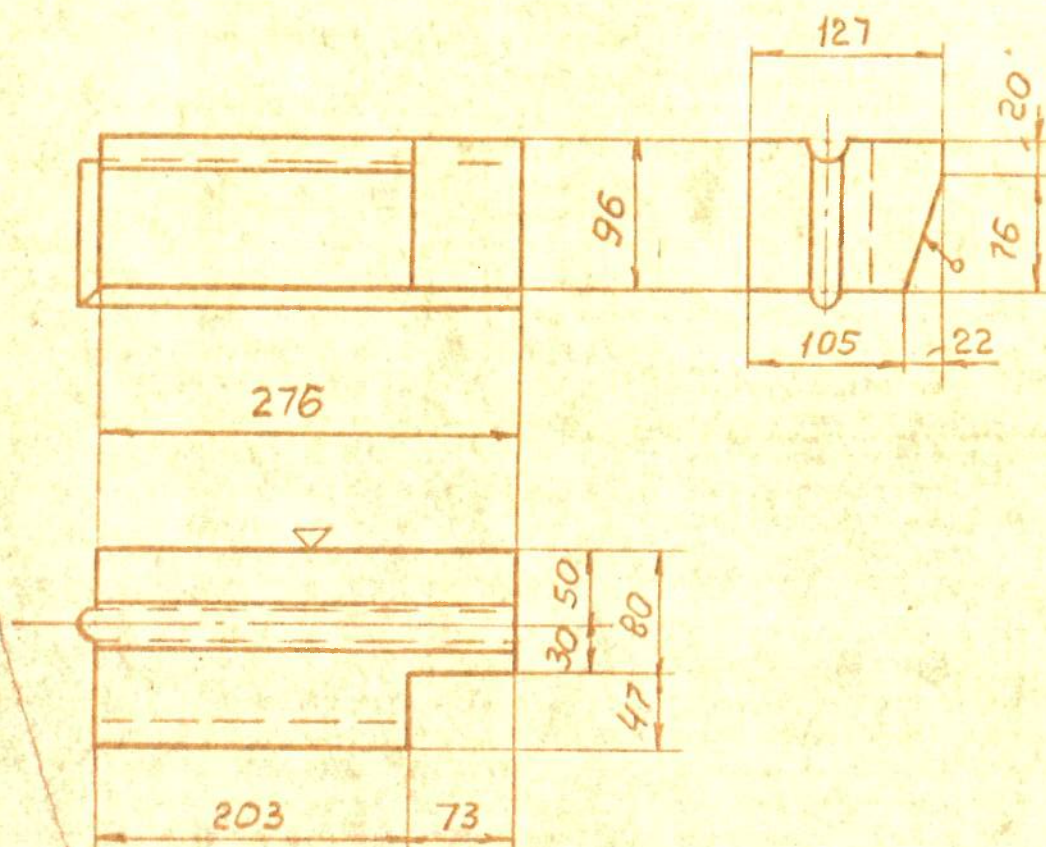
33817	Дцнас	4,7	6	Вертикалы		
Марка	Материал	Вес в кг	Группа Сложности	Место укладки		
КО	Альбом кирпичей коксовых печей			Масшт.	1:5	№ А-7220а
				проект	рабочий	
Заказ	6	Министерство черной металлургии СССР		Индекс	014-1-060	Лист 33817
Дата	III - 82 г.			Нач. отдела	Лихогуб	Генер
		ГИПРОКОКС г. ХАРЬКОВ		Рук. группы	Суренский	ДЛ -
				Проектиров.	Бакалова	Бач
				Проверил	Носков	Вини

Лист в/п	Изменения	Дата	Подпись
1	Добавлено закругление $R=20$ мм	10.3.83.	Бланц



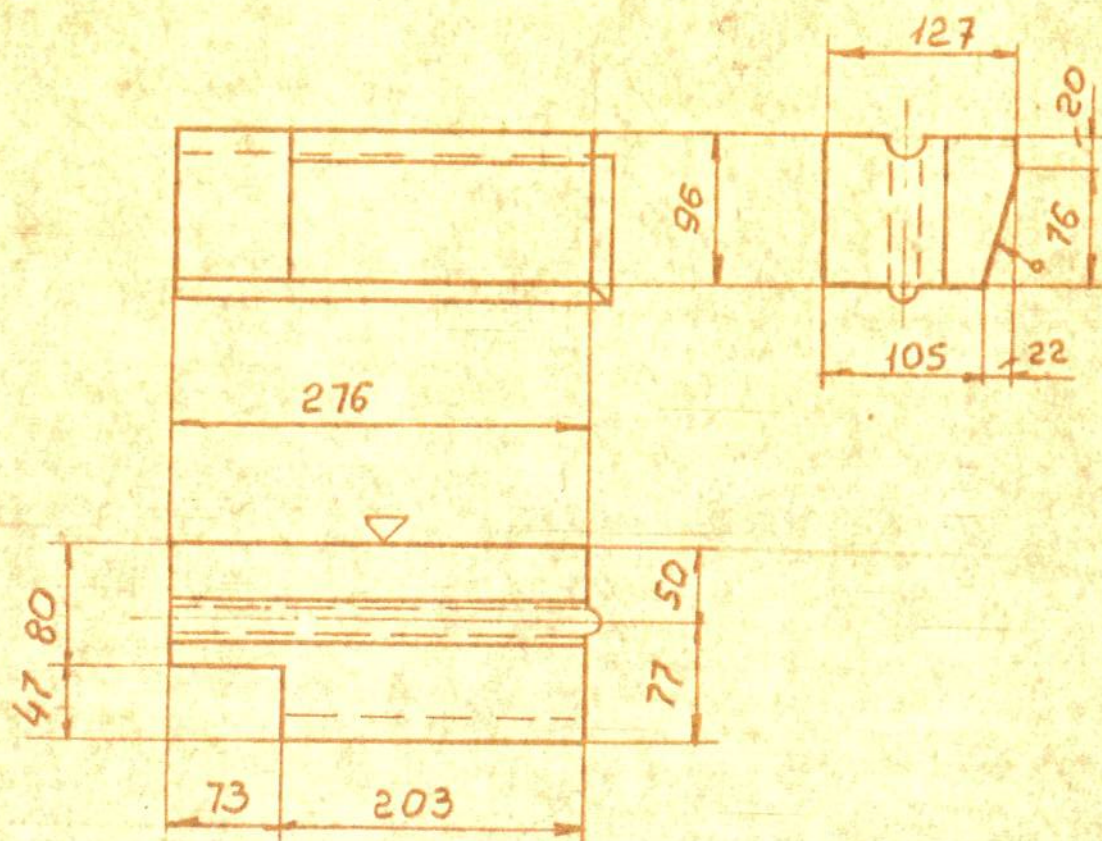
33818	Длина	4,7	6	Вертикалы			
Марка	Материал	Вес в кг	Группа Сложности	Место укладки			
КО	Альбом кирпичей коксовых печей			Масшт.	1:5	№ А-7220а	
				проект	рабочий		
Заказ	6	Министерство черной металлургии СССР		Индекс	014-1-060	Лист	33818
Дата	III - 82 г.			Нач. отдела	Лихогуб	Кеминг	
		ГИПРОКОКС г. ХАРЬКОВ		Рук. группы	Суренский	ФЛ -	
				Проектиров.	Бакалова	Бланц	
				Проверил	Носков	Григорьев	


Лист п/п	Изменение	Дата	Подпись



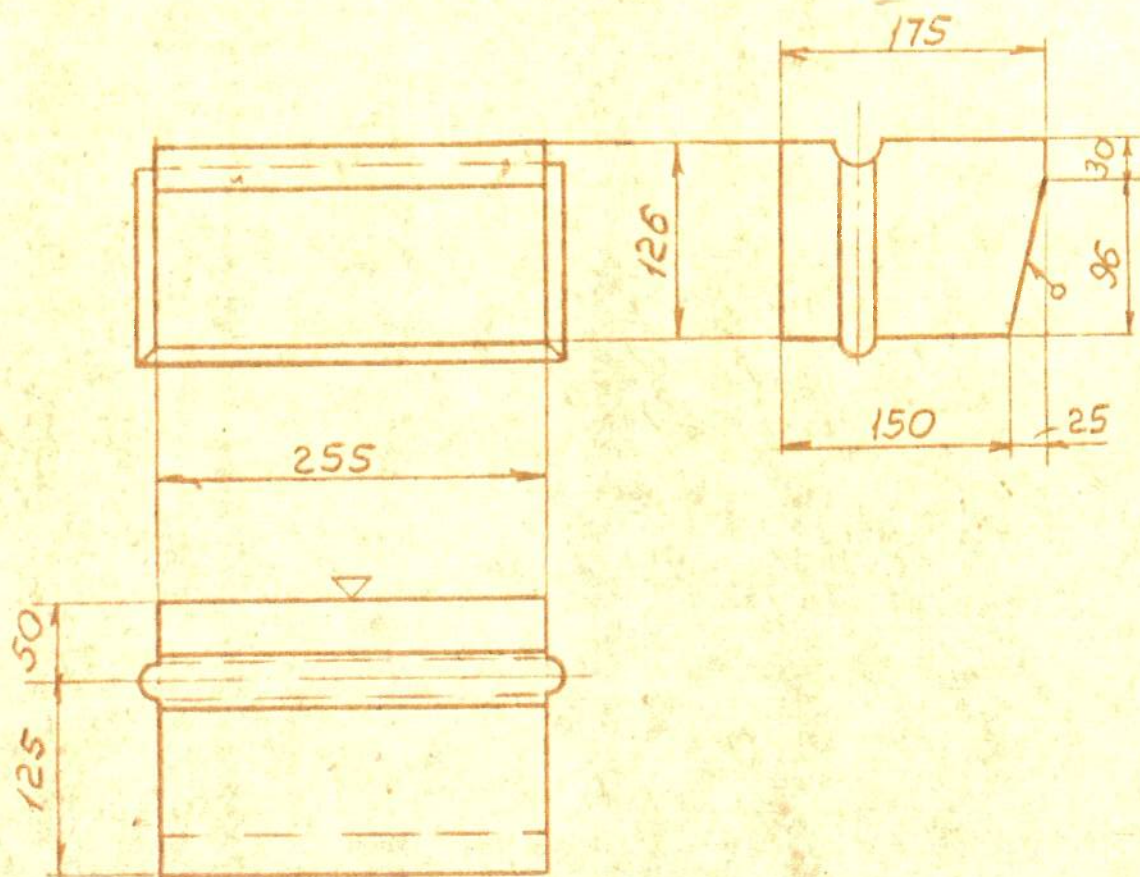
33819	Дчнас	5,4	6	Вертикалы	
Марка	Материал	Вес в кг	Группа Сложности	Место укладки	
КО	Альбом кирпичей коксовых печей			Масшт. проект	1:5 рабочий
Заказ	6	Министерство черной металлургии СССР		Индекс	014-1-060
Дата	III - 82г.	ГИПРОНОКС		Нач. отдела	Личкозуб
		г. ХАРЬКОВ		Рук. группы	Сиренский
				Проектиров.	Бакалова
				Проверил	Носков
				Лист	33819


Лист п/л	Изменение	Дата	Подпись



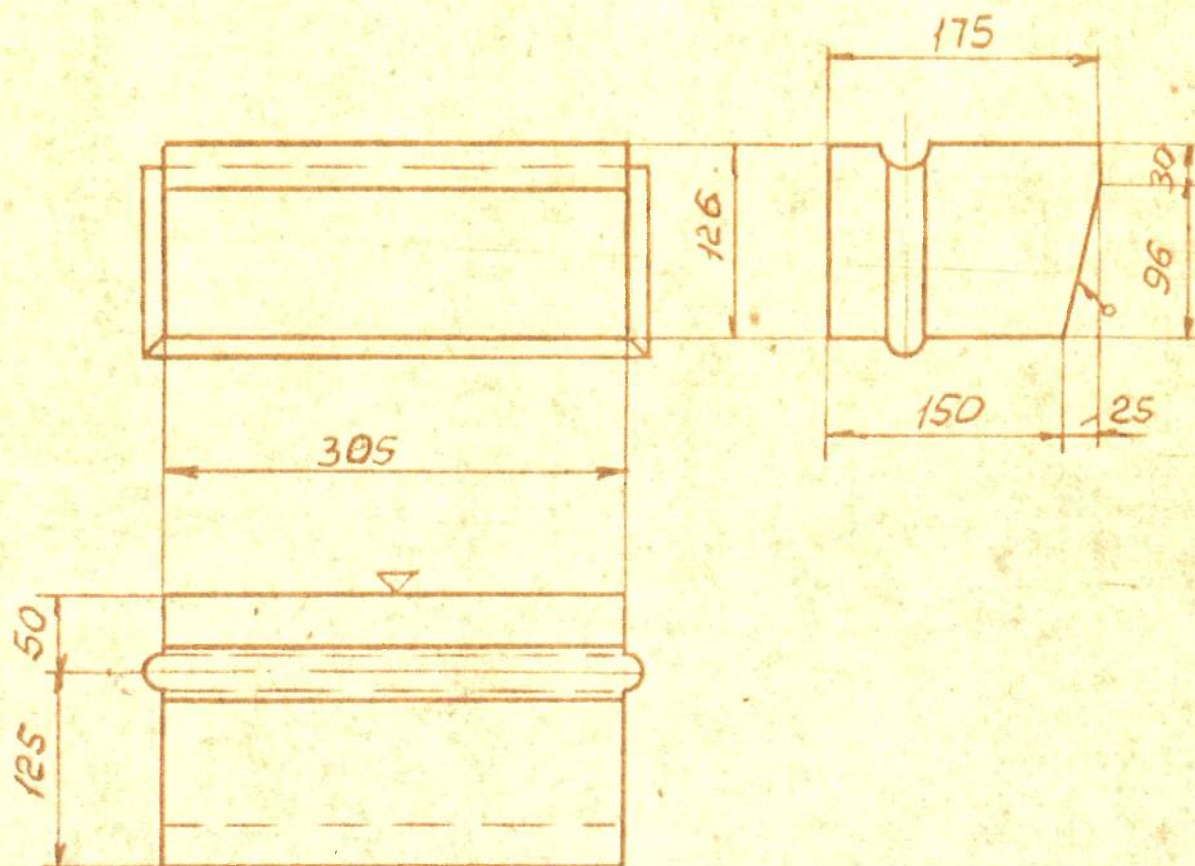
33820	Длина	5,4	6	Вертикалы				
Марка	Материал	Вес в кг	Группа Сложности	Место укладка				
КО	Альбом кирпичей коксовых печей			Масшт.	1:5	№ А-7220а		
				проект	рабочий			
Заказ	6	Министерство черной металлургии СССР			Индекс	014-1-060	Лист	33820
Дата	III - 82г.				Нач. отдела	Лихозуб	Ленин	
		ГИПРОКОКС г. ХАРЬКОВ		Рук. группы	Суренский	ВЛ		
				Проектиров.	Бакалова	Бак		
				Проверил	Носков	Ленин		

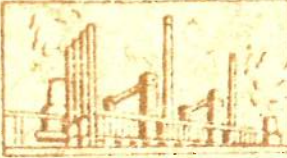
В/п	ИЗМЕНЕНИЕ	ДАТА	ПОДПИСАНИЕ



33821	Дунас	10,1	7	Вертикалы	
Марка	Матер.	Вес в кг	Сложность	Место укладки	
КО	Альбом кирпичей коксовых печей		Масшт.	1:5	№ А-7220а
			проект	рабочий	
Заказ	6	Министерство черной металлургии СССР		Индекс	014-1-031
Дата	III-82г			Нач. отдела	Лухозуб
		ГИПРОКОНС	Рук. группы	Суренский	Л1-
			Проектиров.	Бакалова	Бакан
			Проверил	Носков	Рим
		г. ХАРЬКОВ			

Лист н/л	Изменения	Дата	Подпись

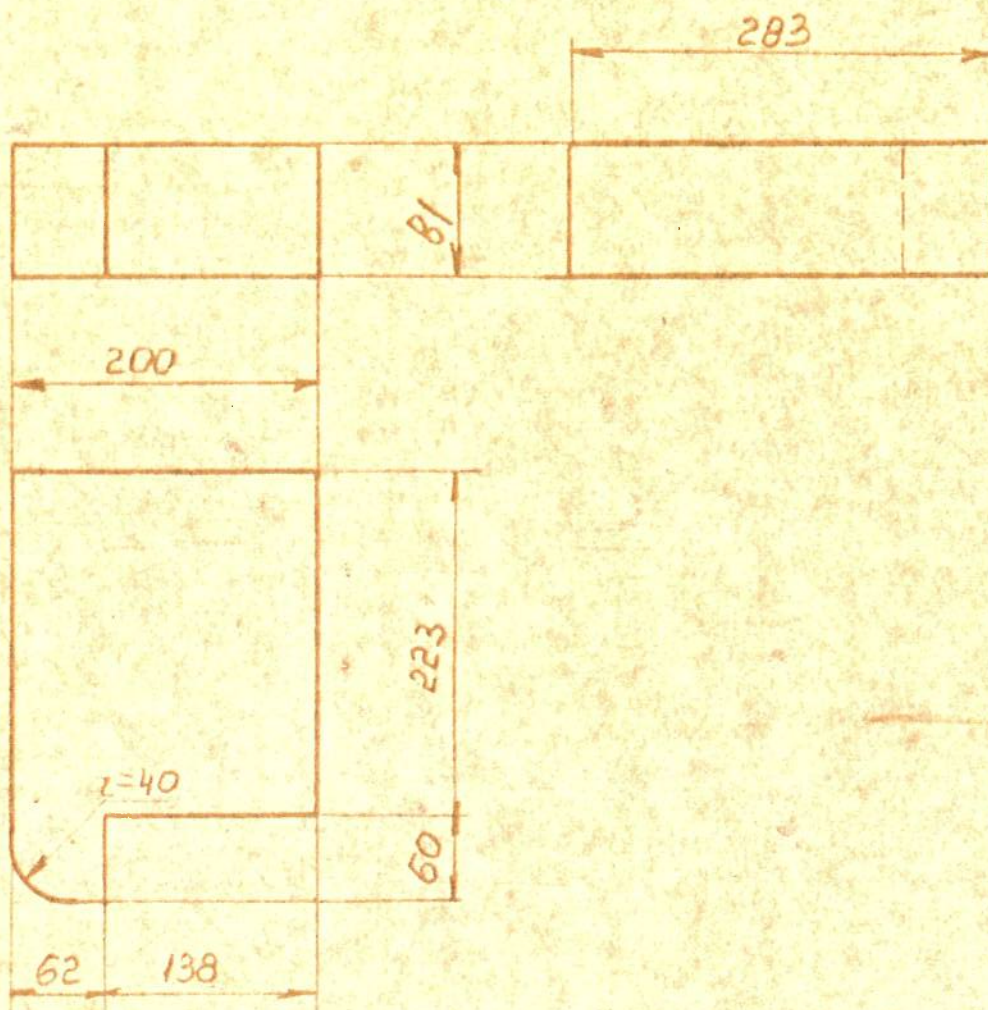


33822	Динас	12,1	7	Вертикалы	
Марка	Матер.	Вес в кг	Сложность	Место укладки	
КО	Альбом кирпичей коксовых печей			Масшт.	1:5
				проект	рабочий
			№ А-7220а		
Заказ	6	Министерство черной металлургии СССР		Индекс	014-1-031
Дата	III-82г			Нач. отдела	Лихогуб
				Рук. группы	Суренский
				Проектиров.	Бакалова
		Проверил	Носков	лист	33822

ГИПРОКОКС

г. ХАРЬКОВ

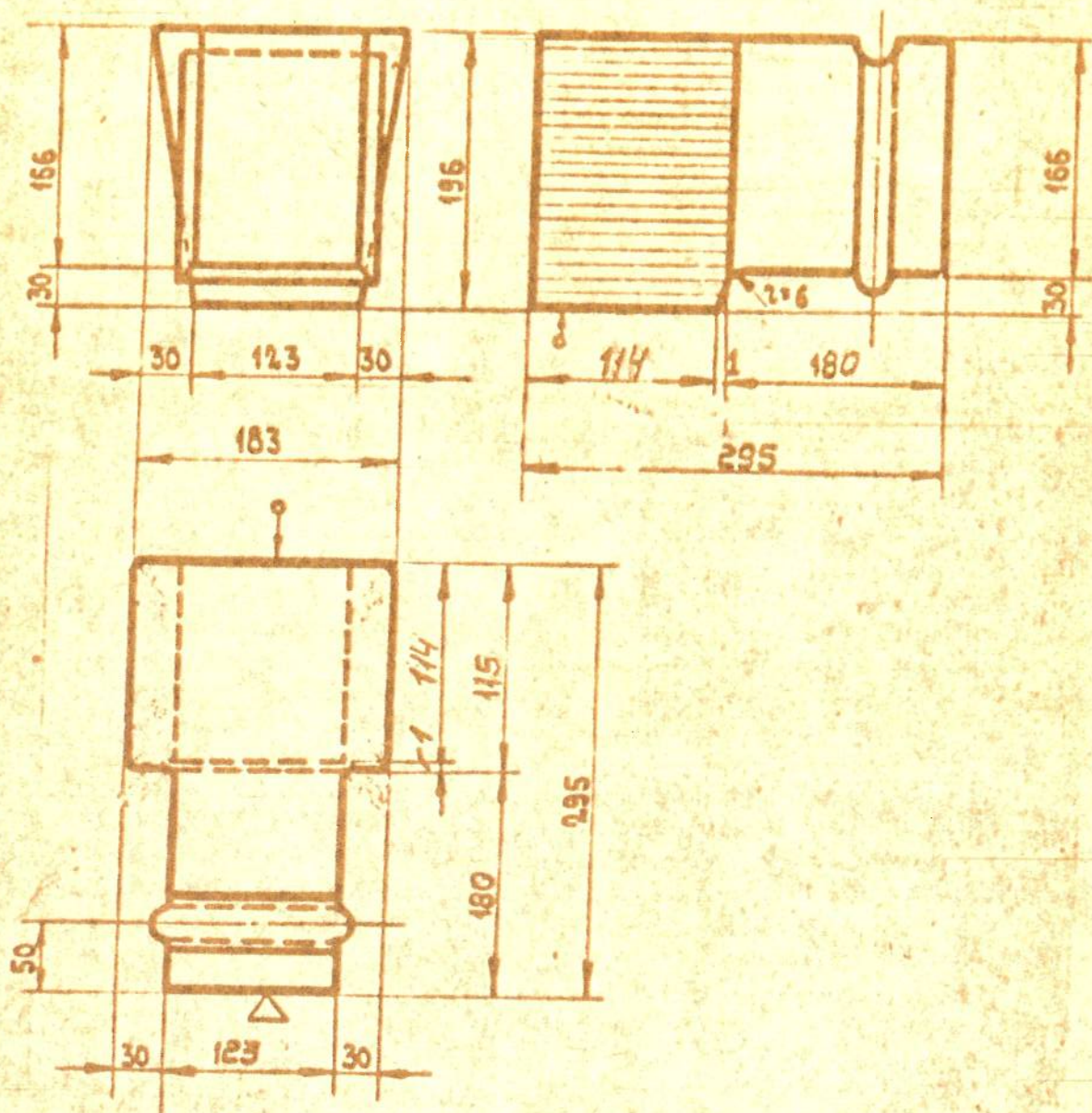
№№ п/п	Изменение	Дата	Подпись



33823	Дцнас	7,4	5	Перекрытие вертикалов
Марка	Матер.	Вес в кг	Сложность	Место укладки

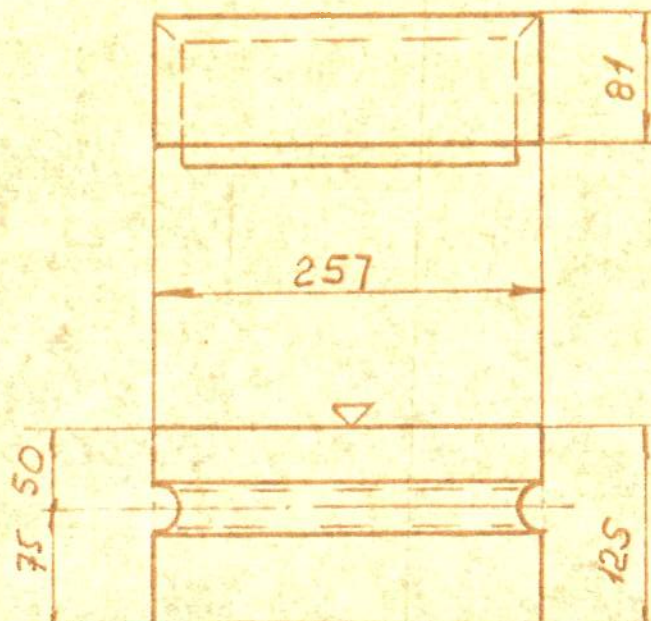
КО	Альбом кирпичей коксовых печей	Масшт.	1:5	№ А-7220а
		проект	рабочий	

Заказ	6	Министерство черной металлургии СССР	Индекс	014-1-031	лист	33823	
Дата	III-82г		Нач. отдела	Лихозуб	Фамилия		
		ГИПРОКОКС г. ХАРЬКОВ		Рук. группы	Суренский	Инициалы	Д -
				Проектиров.	Баканова	Инициалы	Валерий
				Проверил	Носков	Инициалы	



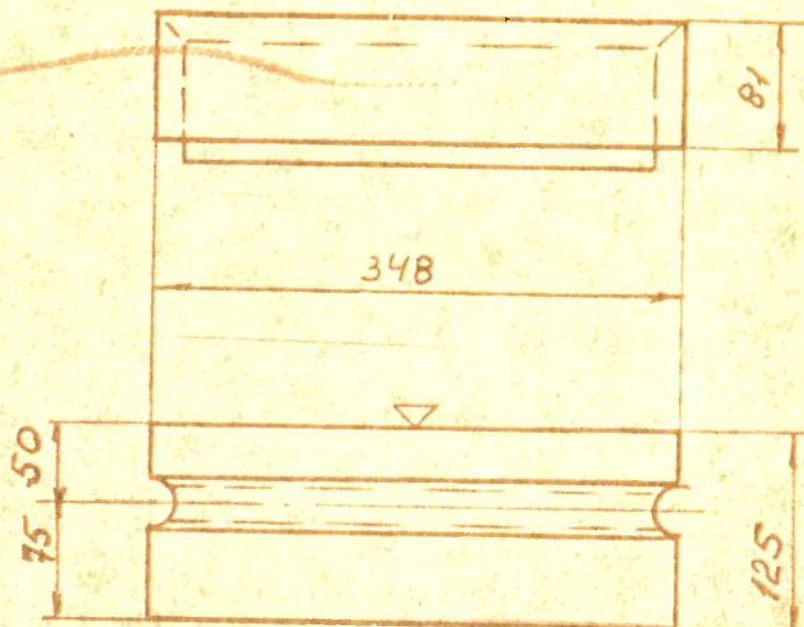
33824	Динато	13,5	В	Перекрытие вертикалов
Марка	Матер.	Вес в кг	Сложность	Место укладки
КО	Альбом кирпичей коксовых печей		Масшт.	1:5
			проект	рабочий
<div style="display: flex; align-items: center;"> <div> <p style="margin: 0;">Г И П Р О Н О К С</p> <p style="margin: 0;">г. Х А Р Ь К О В</p> </div> </div>		Индекс	014-1-031	лист 33824
		Нач. отдела	Лихогуб	Глиня
Заказ	6	Министерство черной металлургии СССР	Рук. группы	Суренский
Дата	III-82г		Проектиров.	Бакалова
			Проверил	Носков

Лист н/п	Изменение	Дата	Подпись



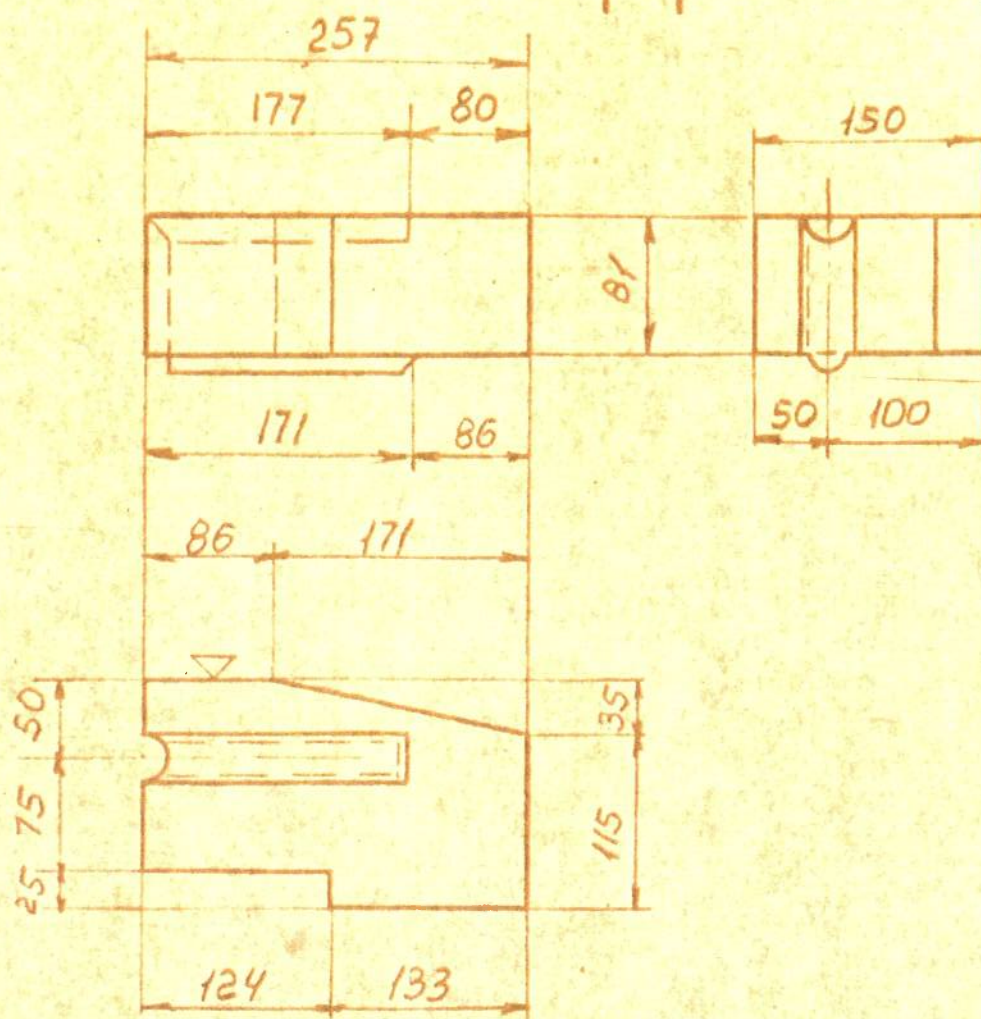
33825	ДЧНАС	4,9	6	Перекрытие вертикалов		
Марка	Матер.	Вес в кг	Сложность	Место укладки		
КО	Альбом кирпичей коксовых печей			Масшт.	1:5	№ А-7220а
				проект	рабочий	
Заказ	6	Министерство черной металлургии СССР	Индекс	014-1-031	лист	33825
Дата	III-82г		Нач. отдела	Лихозуб	Филипп	
			Рук. группы	Гуренский	ТУ -	
			Проектиров.	Бакалов	Заря	
		г. ХАРЬКОВ	Проверил	Насков	Вини	

Лист п/п	Наименование	Дата	Подпись

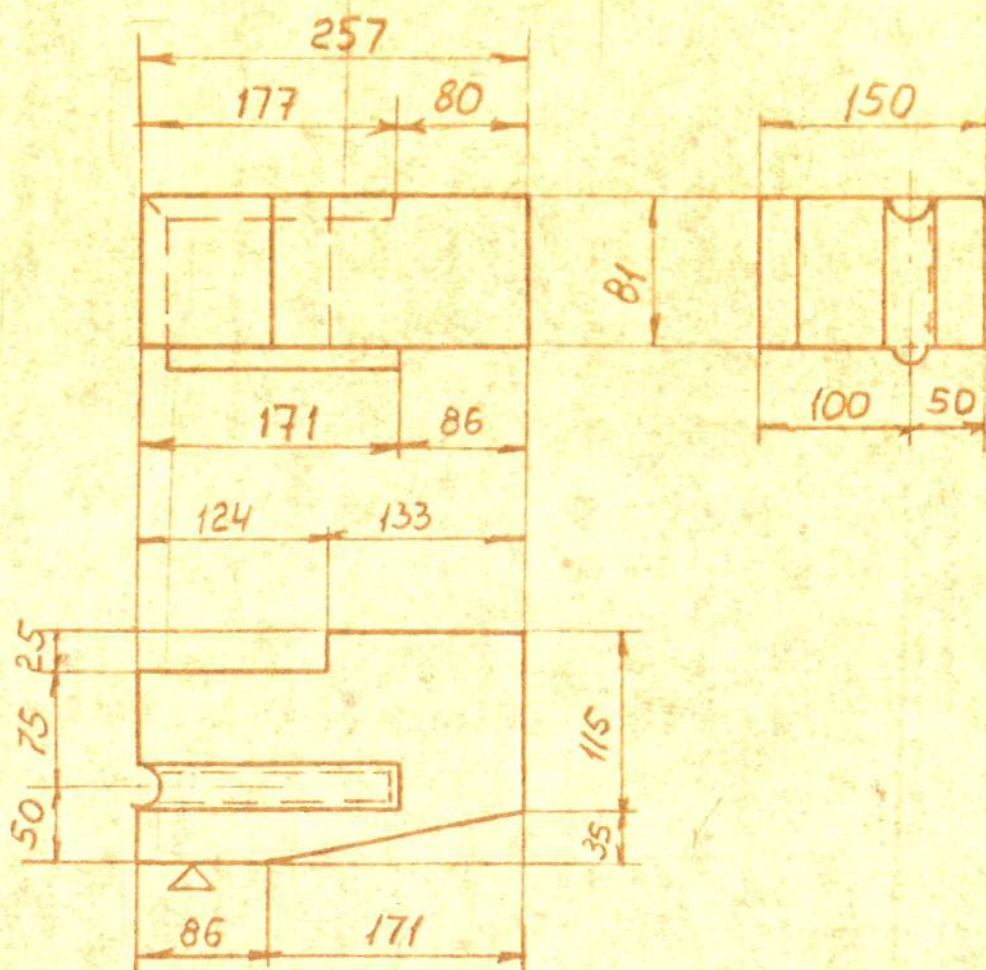


33826	Дына	6,7	6	Перекрытие вертикалов		
Марка	Матер.	Вес в кг	Сложность	Место укладки		
КО	Альбом кирпичей коксовых печей			Масшт.	1:5	
				проект	рабочий	
			№ А-7220а			
Заказ	6	Министерство черной металлургии СССР ГИПРОКОКС г. ХАРЬКОВ		Индекс	014-1-031	
Дата	III-82г			лист	33826	
				Нач. отдела	Лихогуб	Начальник
				Рук. группы	Суренский	Д.
				Проектиров.	Бакалова	Бакер
		Проверил	Носков	Носков		

Лист п/л	Изменение	Дата	Подпись

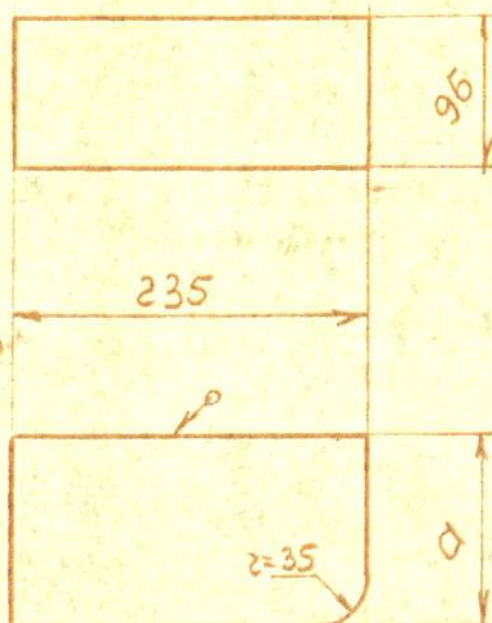


33827	ЭЧНАС	5,0	6	Перекрытие вертикалов			
Марка	Матер.	Вес в кг	Сложность	Место укладки			
КО	Альбом кирпичей коксовых печей			Масшт.	1:5	№ А-7220а	
				проект	рабочий		
Заказ	6	Министерство черной металлургии СССР ГИПРОКОКС г. ХАРЬКОВ		Индекс	014-1-031	лист 33827	
Дата	11-82г			Нач. отдела	Лухомов	Генер.	
				Рук. группы	Суренский	ФД -	
				Проектиров.	Бакарова	Генер.	
			Проверил	Носков	Генер.		



33828	Длина	5,0	6	Перекрытие вертикалов			
Марка	Матер.	Вес в кг	Сложность	Место укладки			
КО	Альбом кирпичей коксовых печей		Масшт.	1:5	№ А-7220а		
			проект	рабочий			
Заказ	6	Министерство черной металлургии СССР ГИПРОНОКС г. ХАРЬКОВ		Индекс	014-1-031	лист	33828
Дата	III - 82г			Нач. отдела	Лухозуб	Генер.	
				Рук. группы	Суренский	ДП -	
				Проектиров.	Бакалова	Ваз	
				Проверил	Носков	Мини	

Лист п/п	Изменение	Дата	Подпись




Марка	п
33836	117
33837	129

33837	— II —	5,5	5	— II —
33836	ЭЧНОС	5,0	5	Перекрытие вертикалов

Марка	Материал	Вес в кг	Группа Сложности	Место укладки
-------	----------	----------	---------------------	---------------

КО	Альбом кирпичей коксовых печей	Масшт.	1:5	№ А-7220а
		проект	рабочий	

Заказ	6	<div>Министерство черной металлургии СССР</div> <div>ГИПРОКОКС</div> <div>г. ХАРЬКОВ</div>	Индекс	014-1-060	Лист	33836
Дата	III - 82с		Нач. отдела	Лихогуб	Иванов	
			Рук. группы	Гуренский	Ф	
			Проектиров.	Бакалов	Вайс	
			Проверил	Носков	Виниц	

Лист №	Изменение	Дата	Подпись



Марка	а
33838	240
33839	250

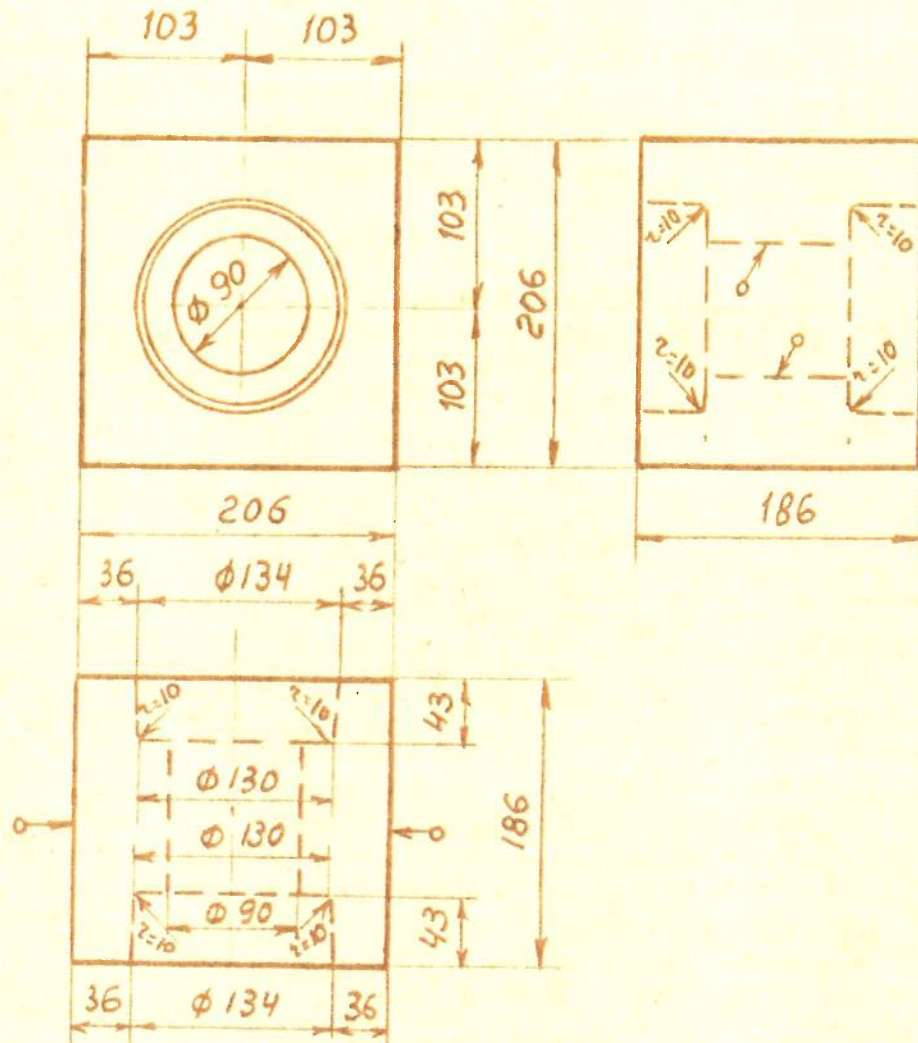
33839	— " —	5,4	4	
33838	ДЧНОС	5,2	4	Перекрытие вертикалов

Марка	Материал	Вес в кг	Группа Сложности	Место укладки
-------	----------	----------	---------------------	---------------

КО	Альбом кирпичей коксовых печей	Масшт.	1:5	№ А-7220а
		проект	рабочий	

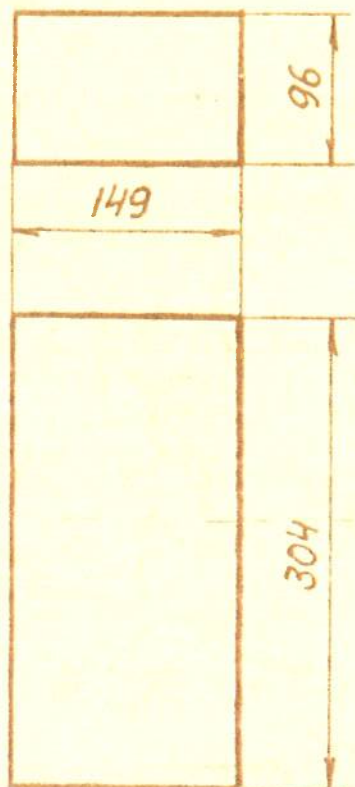
Заказ	6	Министерство черной металлургии СССР	Индекс	014-1-060	Лист 33838
Дата	19-82г		Нач. отдела	Лихогуб	Жилин
		ГИПРОКОКС г. ХАРЬКОВ	Рук. группы	Гуренский	ДЛ -
			Проектиров.	Бакалова	Борис
			Проверил	Носков	Минин

№№ п/п	Изменение	Дата	Подпись

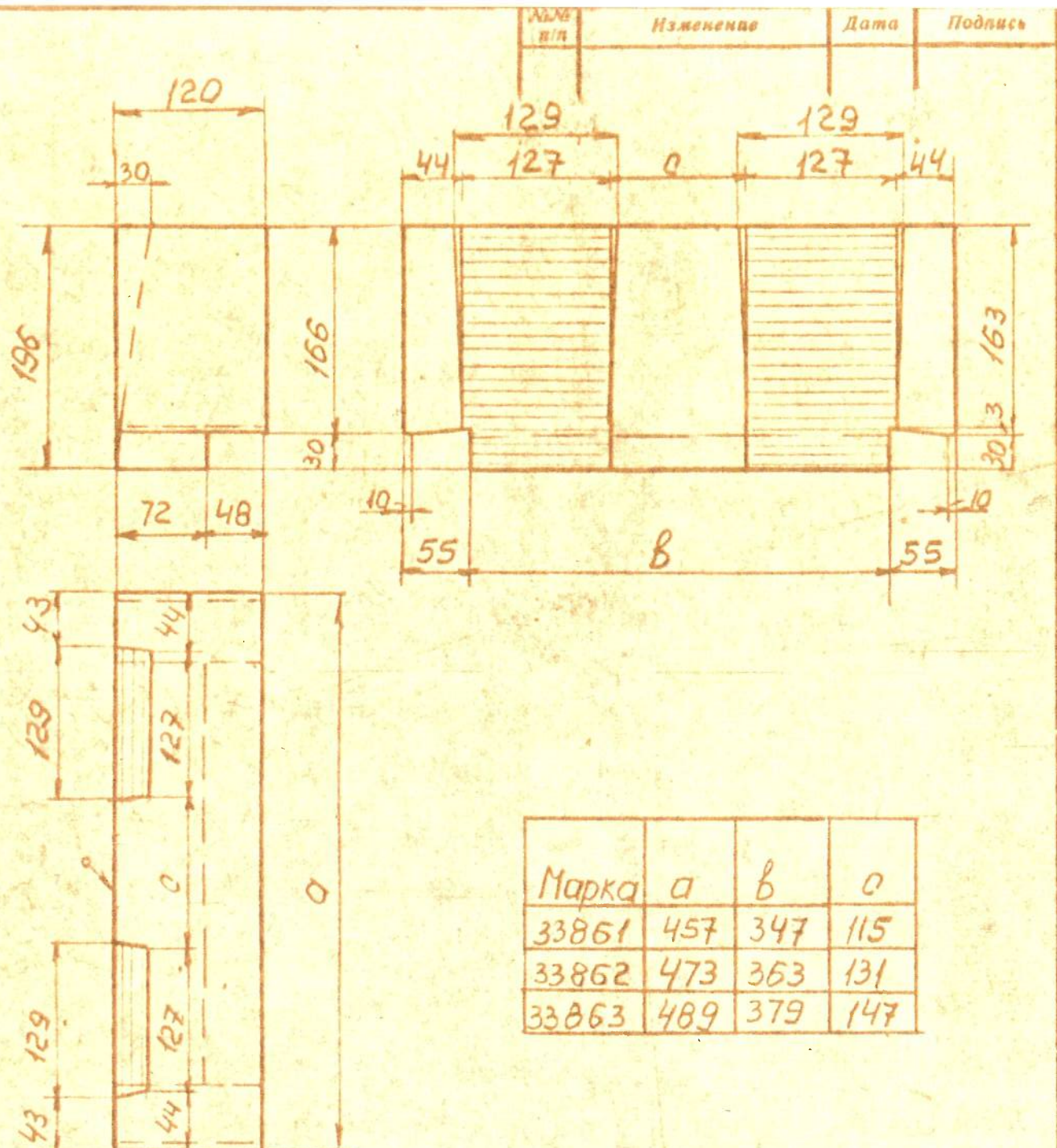


33845	Шамот ШК-35 250	12,2	8	Корнюрная зона	
Марка	Материал	Вес в кг	Группа Сложности	Место укладки	
КО	Альбом кирпичей коксовых печей		Масшт.	1:5	№ А-7220а
			проект	рабочий	
Заказ	335	Министерство черной металлургии СССР		Индекс	014-1-060
Дата	III - 82 г.			Нач. отдела	Лихогуб
		ГИПРОКОНК г. ХАРЬКОВ	Рук. группы	Роменко	
			Проектиров	Володарская	
			Проверил	Василь	
				Лист	33845

Лист п/п	Изменение	Дата	Подпись




33856	Динас	8,3	4	Корнюрная зона	
Марка	Матер.	Вес в кг	Сложность	Место укладки	
КО	Альбом кирпичей коксовых печей		Масшт.	1:5	№ А-7220а
			проект	рабочий	
Заказ	6	Министерство черной металлургии СССР ГИПРОКОКС г. ХАРЬКОВ	Индекс	014-1-031	лист 33856
Дата	III - 82 г.		Нач. отдела	Алихазуб	Кеминг
			Рук. группы	Суренский	Ду -
			Проектиров.	Горбенко	Горбенко
			Проверил	Володарская	Вол -



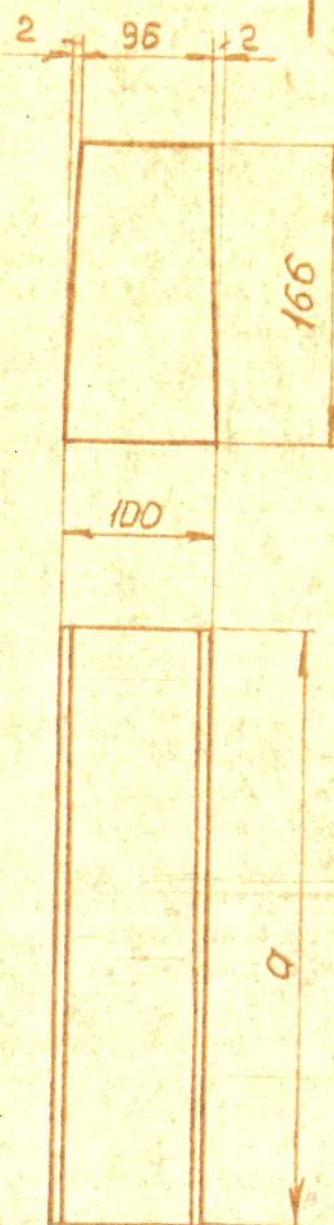
33863	— " —	18,6	8	— " —
33862	— " —	18,0	8	— " —
33861	Длина	17,3	8	Перекрытие вертикали

Марка	Матер.	Вес в кг	Сложность	Место укладки
-------	--------	----------	-----------	---------------

КО	Альбом кирпичей коксовых печей		Масшт.	1:5	№ А-7220а
			проект	рабочий	

Заказ	6	Министерство черной металлургии СССР	Индекс	014-1-031	лист	33861
Дата	III-82		Нач. отдела	Лихогуб	Иван	
		ГИПРОКОКС г. ХАРЬКОВ	Рук. группы	Суренский	Д	
			Проектиров.	Бакалова	Вас	
			Проверил	Носков	Алекс	

№№ п/п	Изменение	Дата	Подпись



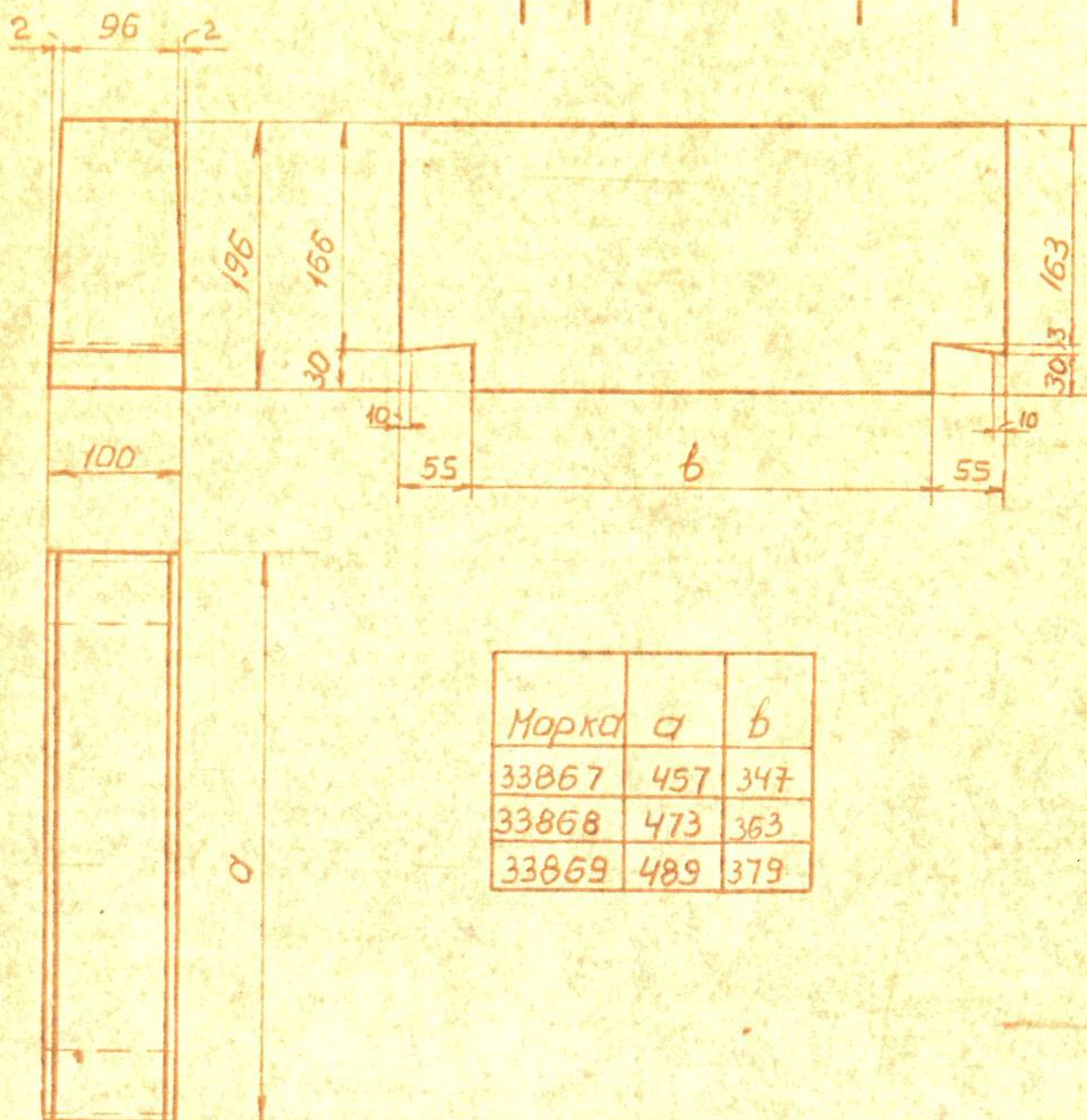
Марка	а
33864	457
33865	473
33866	489

33866	—"—	15,1	6	
33865	—"—	14,6	6	
33864	Динас	14,1	6	Перекрытие вертикалов

Марка	Матер.	Вес в кг	Сложность	Место укладки
-------	--------	----------	-----------	---------------

КО	Альбом кирпичей коксовых печей	Масшт.	1:5	№ А-7220а
		проект	рабочий	

Заказ	6	Министерство черной металлургии СССР ГИПРОКОКС г. ХАРЬКОВ	Индекс	014-1-031	лист	33864
Дата	01-02-82		Нач. отдела	Лихотуш	Генер.	
			Рук. группы	Суренский	Д-р	
			Проектиров.	Бакалов	Вакс	
			Проверил	Насков	Генер.	



Марка	a	b
33867	457	347
33868	473	363
33869	489	379

33869	— " —	17,2	"	— " —
33868	— " —	16,6	"	— " —
33867	Динас	16,0	7	Перекрытие вертикалов
Марка	Матер.	Вес в кг	Сложность	Место укладки

КО	Альбом кирпичей КОКСОВЫХ печей		Масшт.	1:5	№ А-7220а	
			проект	рабочий		
Заказ	6	Министерство черной металлургии СССР ГИПРОКОКС г. ХАРЬКОВ	Индекс	014-1-031	лист	33867
Дата	III - 82г		Нач. отдела	Лихогуб	Хвиль	
			Рук. группы	Суренский	Ф -	
			Проектиров.	Бакалова	Василь	
			Проверил	Носков	Рябин	