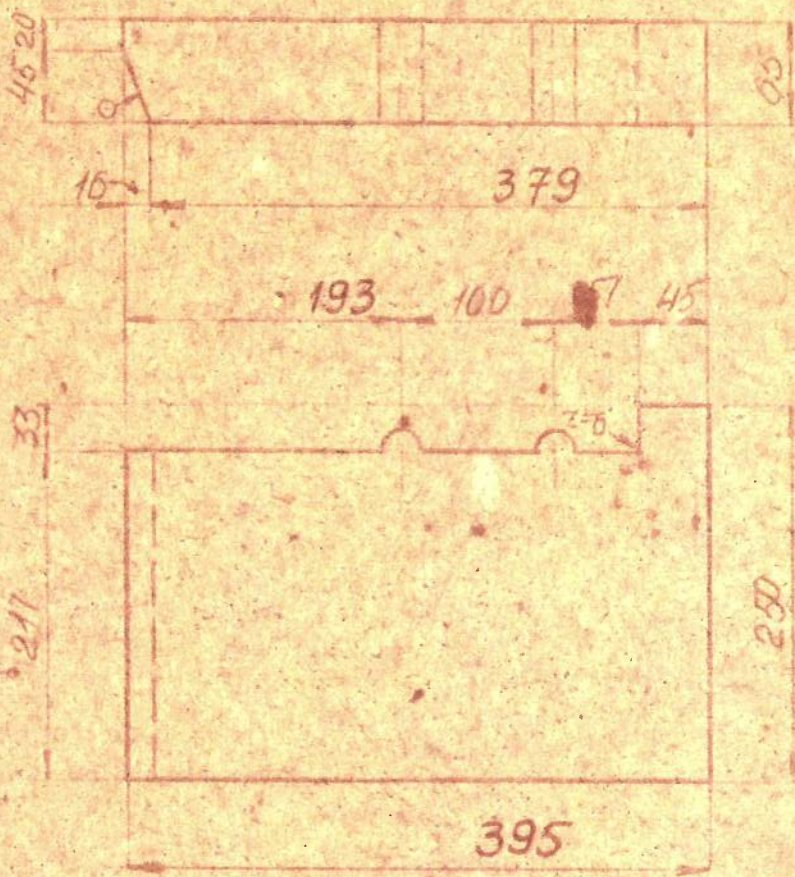


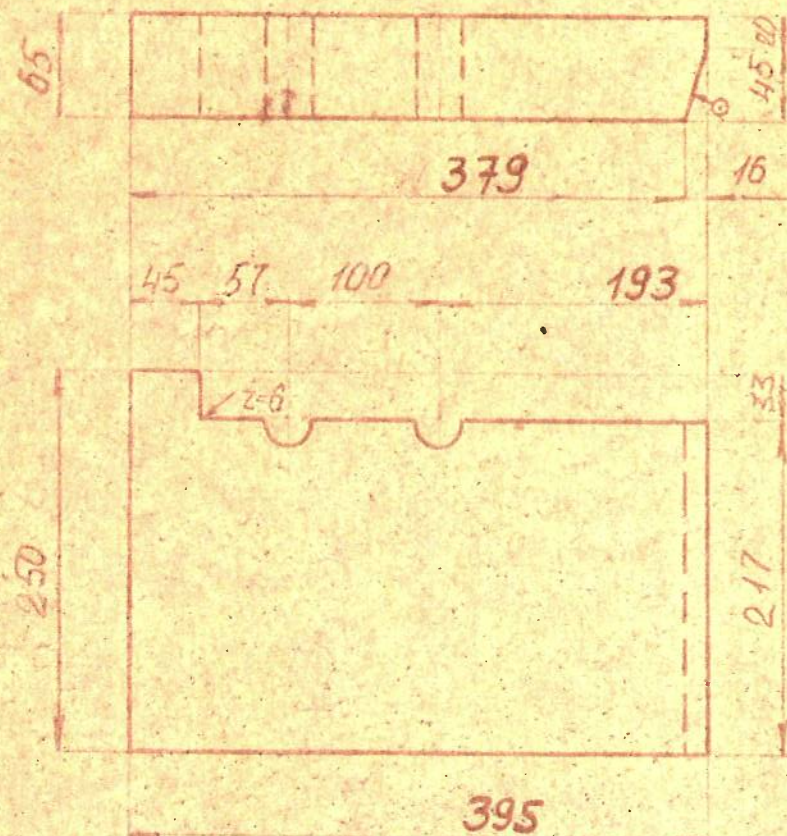
Лист № п/п	Изменение	Дата	Подпись



32384	ШК-37 400 кг/см²	123	Б ЕЛЮТЧ	Зона выдержки	
Марка	Матер.	Вес в кг	Сложность	Место укладки	
КО	Альбом кирпичей коксовых печей		Масштаб	1:5	№ А-7220а
			проект	рабочий	
Заказ	384	Министерство черной металлургии СССР	Индекс	014-1-031	лист 32384
Дата	1-79г		Нач. отдела	Лыкозуб	Нелин
			Рук. группы	Роменко	Волод
		Проектиров	Володская	Волод	
		Проверил		Волод	
ГИПРОНОКС г. ХАРЬКОВ					



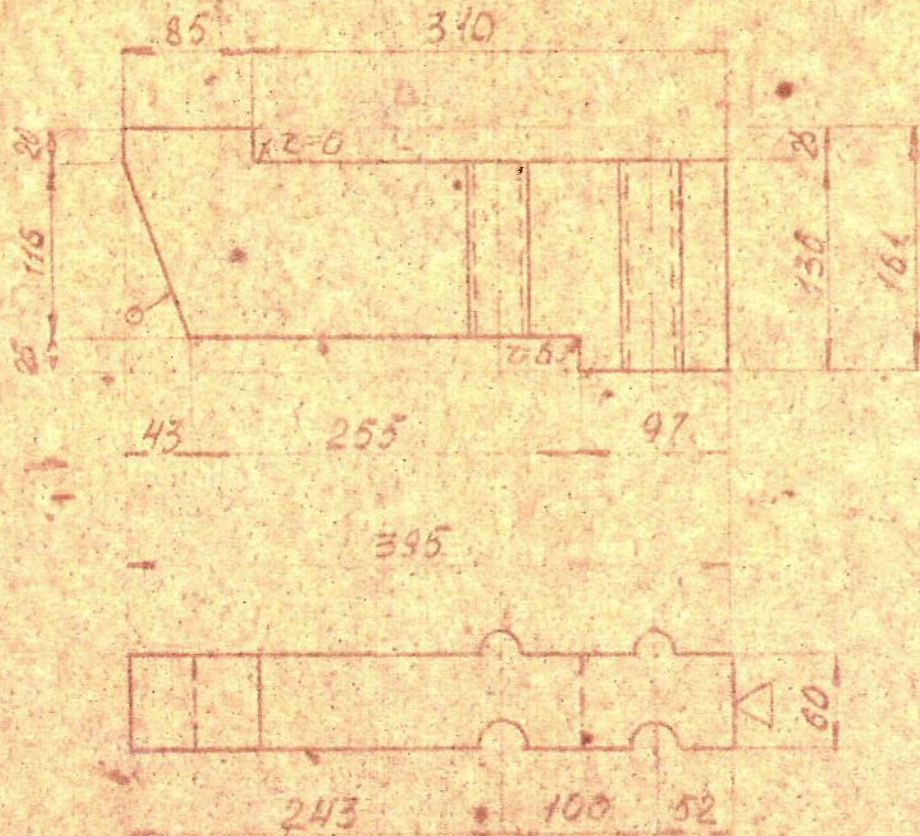
Итого п/п	Наименование	Дата	Подпись



32385	ШХ-37 400 $\frac{1}{4}$ см	12,3	6 сложн	Зона Выдержки	
Марка	Матер.	Вес в кг	Сложность	Место укладки	
КО	Альбом кирпичей коксовых печей		Масшт.	1:5	№ А-7220
			проект	рабочий	
Заказ	384	Министерство черной металлургии СССР	Индекс	014-1-031	лист 3238
Дата	У-79		Нач. отдела	Лихогуб	Нелин
		ГИПРОКОКС		Рук. группы	Роменко
		г. ХАРЬКОВ		Проектиров.	Володарская
				Проверил	Володарская

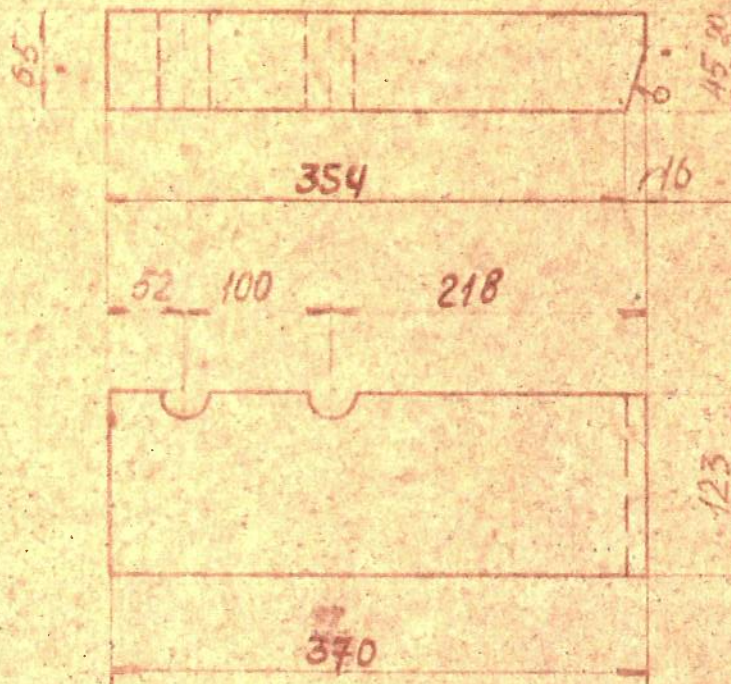


Лист №	Изменение	Дата	Подпись



32386	ШК-37 400 кг/см²	6,1	бесп. I	Зона Выдвораки	
Марка	Матер.	Вес в кг	Сложность	Место укладки	
КО	Альбом кирпичей коксовых печей		Масштаб	I:5	№ А-7220а
			проект	рабочий	
Знак	384	Министерство черной металлургии СССР		Индекс	014-1-037
Дата	У-79			Нач. отдела	Лихачев
		ГИПРОХИМ		Дир. группы	Нелин
				Проектиров	Валков
		С. ЛАРЬКОВ		Проверил	Филипп

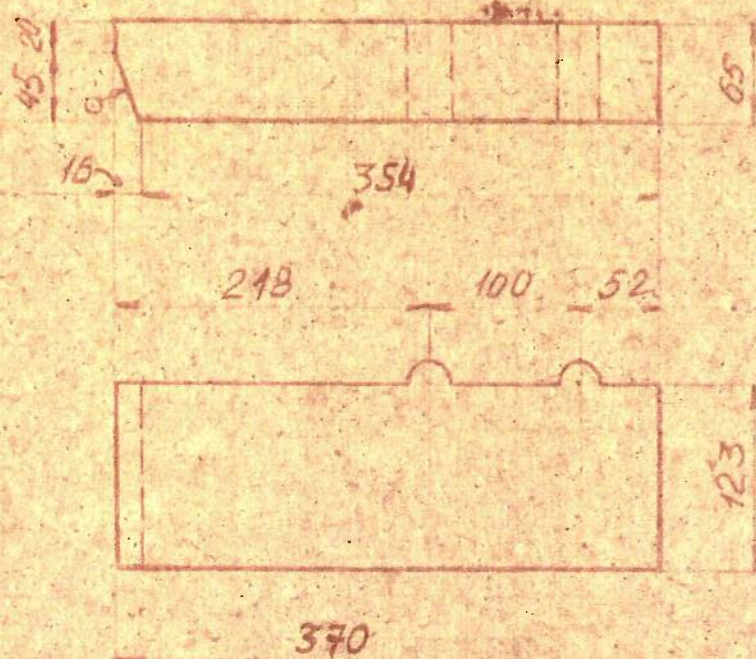




32387	ШК-37 100	6,4	5 САРЖИ	Зона выдержки		
Марка	Матер.	Вес в кг	Сложность	Место укладки		
КО	Альбом кирпичей коксовых печей			Масшт.	1:5	
				проект	рабочий	
			№ А-7220а			
Заказ	384	Министерство черной металлургии СССР  <b>ГИПРОКОКС</b>  г. ХАРЬКОВ		Индекс	014-1-031	
Дата	1-79			лист	32387	
				Нач. отдела	Михогуб	Носин
				Рук. группы	Роменко	Грин
				Проектиров.	Золотарская	Волс
		Проверил		Грин		



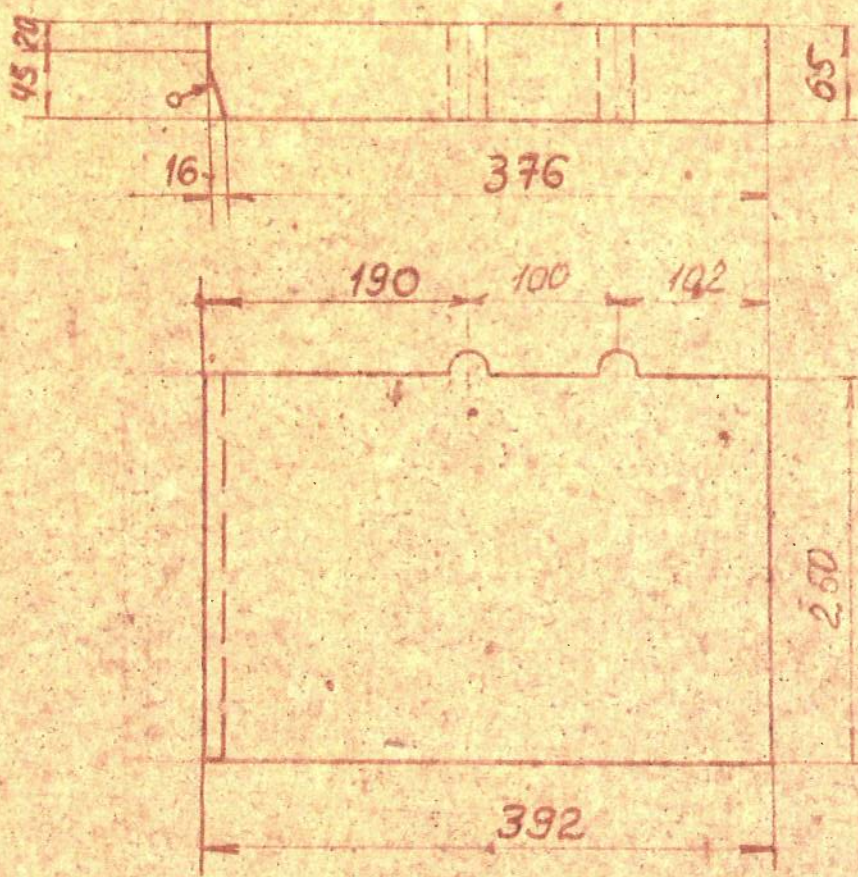
№№ и/п	Изменения	Дата	Подпись



32388	ШК-37 400 <sup>к</sup> см <sup>2</sup>	6,4	5 слои	Зона выдержки	
Марка	Матер.	Вес в кг	Сложность	Место укладки	
КО	Альбом кирпичей коксовых печей			Масшт.	1:5
				проект	рабочий
№ А-7220а					
Заказ	384	Министерство черной металлургии СССР	Индекс	014-1-031	лист 32388
Дата	У-792		Изм. отдела	Лихогуб	Нелин
			Рук. группы	Роменко	Виниц
		Проектиров.	Волдарская	Виниц	
		Проверил		Виниц	
ГИПРОНОКС		ХАРЬКОВ			

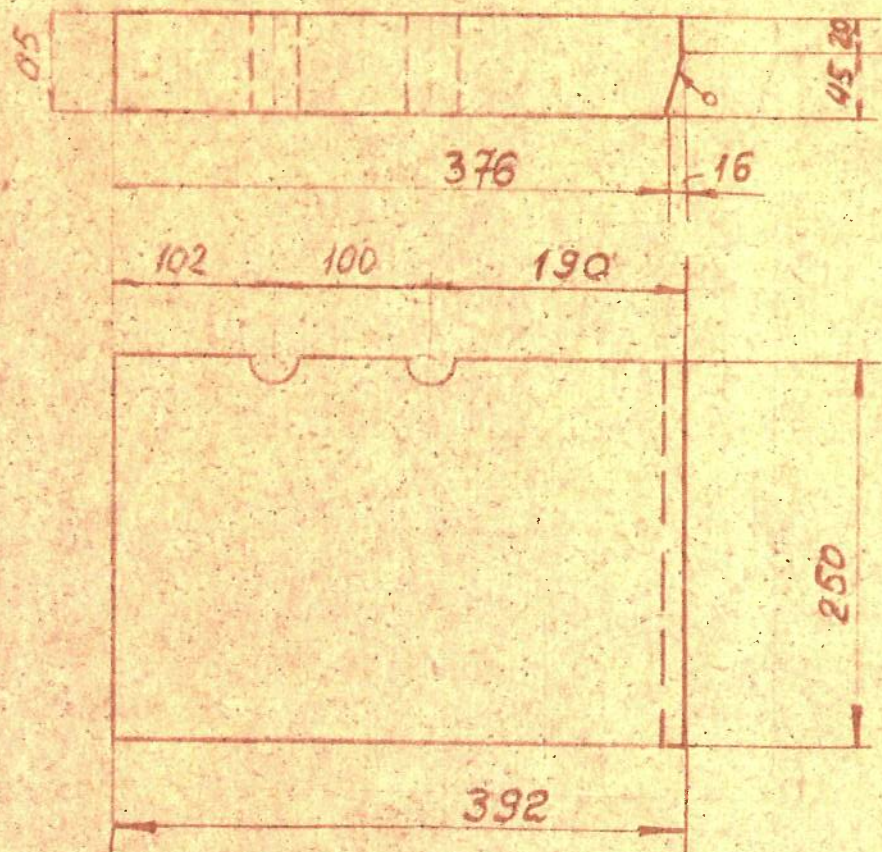


Лист №	Изменения	Дата	Подпись



32389	ШК-39 400	13,7	6 06.06.79	Зона выдержки	
Марка	Матер.	Вес в кг	Сложность	Место укладки	
КО	Альбом кирпичей коксовых печей		Масшт.	1:5	№ А-7220а
			проект	рабочий	
Заказ	384	Министерство черной металлургии СССР		Индекс	014-1-031
Дата	1.79			Нач. отдела	Антонов
				Рук. группы	Фоменко
				Проектиров.	Володарская
			Проверил	Волос	Филипп



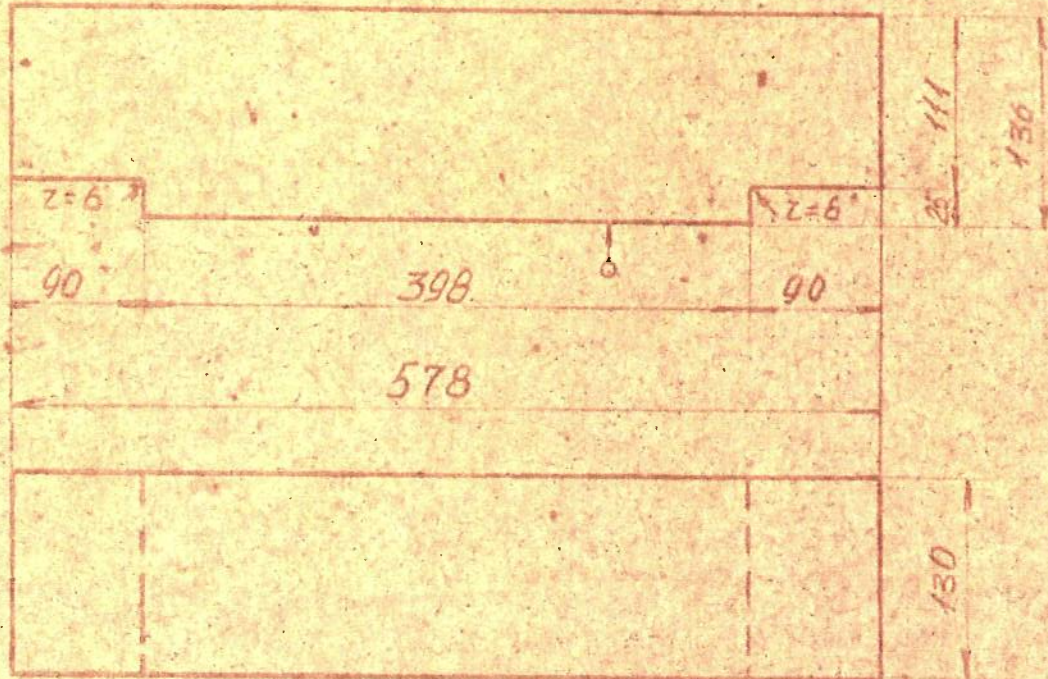


32390	ШК - 37 400	13,7	6 всего	Зона Выдержки	
Марка	Матер.	Вес в кг	Сложность	Место укладки	
КО	Альбом кирпичей коксовых печей		Масштаб	1:5	№ А-7220а
			проект	рабочий	
Заказ	384	Министерство черной металлургии СССР	Индекс	014-1-031	лист 32390
Дата	У-792		Нач. отдела	Лихогуб	Иванов
			Рук. группы	Поменко	Вруж
			Проектиров.	Володарская	Ван
			Проверил		Вруж

**ГИПРОКОКС**  
г. ХАРЬКОВ



Лист из	Измения	Дата	Подпись

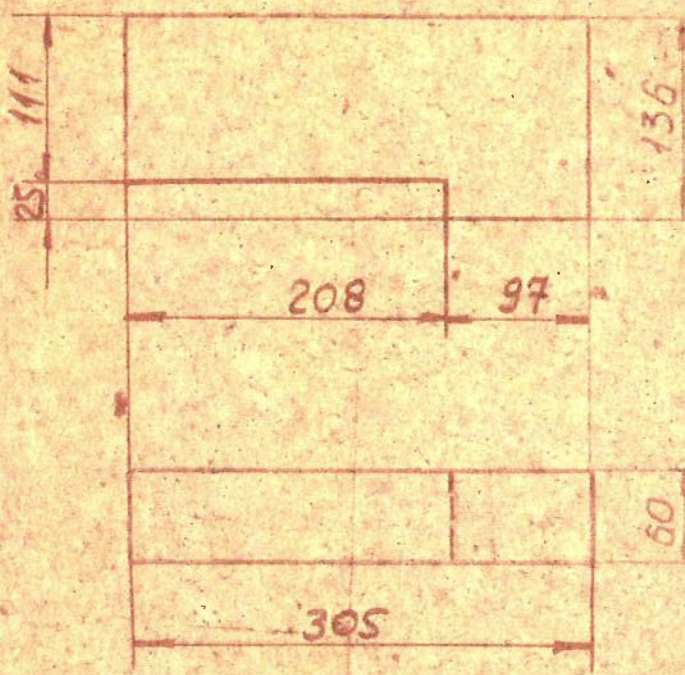


32391	ШК-37 400 x 1/2 m	212	5 ос. сл. II	Зона выдержки	
Марка	Матер.	Вес в кг	Сложность	Место укладки	
КО	Альбом кирпичей коксовых печей	Масшт.	1:5	№ А-7220а	
		проект	рабочий		
Заказ	384	Министерство черной металлургии СССР	Индекс	014-1-031	лист 32391
Дата	4-79		Нач. отдела	Лиходуб	Лиходуб
			Рук. группы	Роменко	Роменко
			Проектиров.	Володарская	Володарская
			Проперия		

**ГИПРОКОКС**  
г. ХАРЬКОВ



Лист из	Наименование	Дата	Подпись



32392	ШК-37 400 кг/см <sup>2</sup>	4,8	3 сложен	Зона выдержки	
Марка	Материал	Вес в кг	Сложность	Место укладки	
КО	Альбом кирпичей коксовых печей			Масштаб	1:5
				проект	рабочий
			№ А-7220а		
Экз.	584	Министерство черной металлургии СССР		Индекс	014-1-037
Дата	7-79			лист	32392
		<b>ГИПРОКОКС</b> г. ХАРЬКОВ		Нач. отдела	Ликозуб
				Рук. группы	Ромченко
				Проектиров.	Володарская
				Проверка	
				Подпись: <i>Володарская</i>	



Л/Л в/п	Изменение	Дата	Подпись

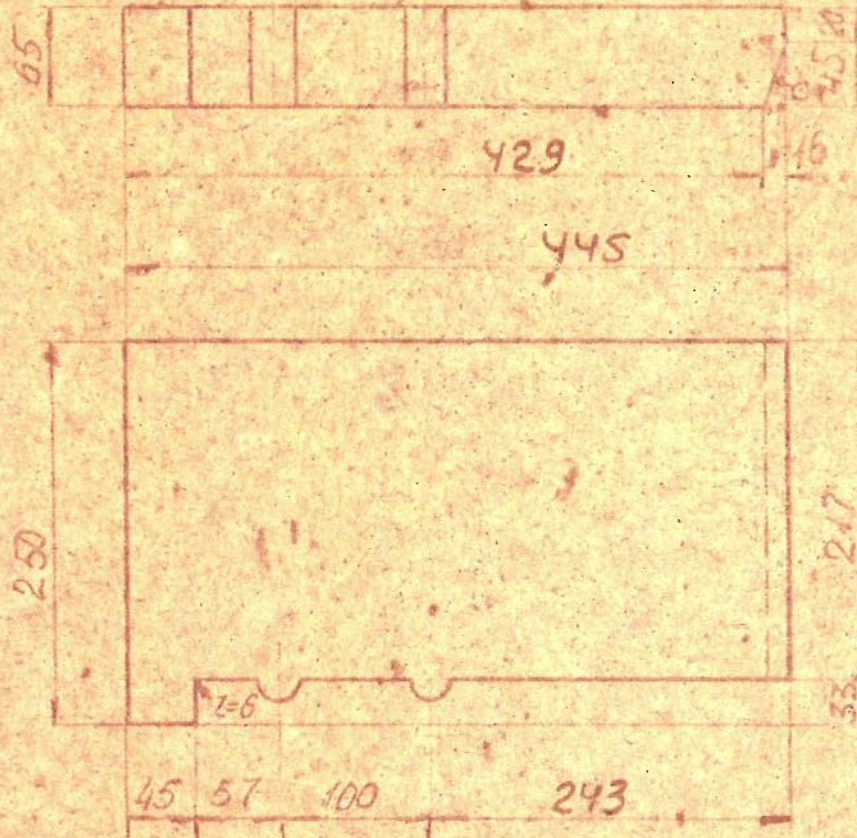
	65
305	
	90

32393	ШК-57 400 кг/см <sup>2</sup>	4,2	3 сложн	Зона выдержки	
Марка	Матер.	Вес в кг	Сложность	Место укладки	
КО	Альбом кирпичей коксовых печей		Масшт.	1:5	№ А-7220а
			проект	рабочий	
Заказ	384	Министерство черной металлургии СССР	Индекс	014-1-031	лист 32393
Дата	1-79		Нач. отдела	Лихозуб	Генер.
			Рук. группы	Роменко	Директ.
			Проектиров.	Володарская	Володар-
			Проверил		

**ГИПРОКОКС**  
г. ХАРЬКОВ



МЛ лп	Изменение	Дата	Подпись



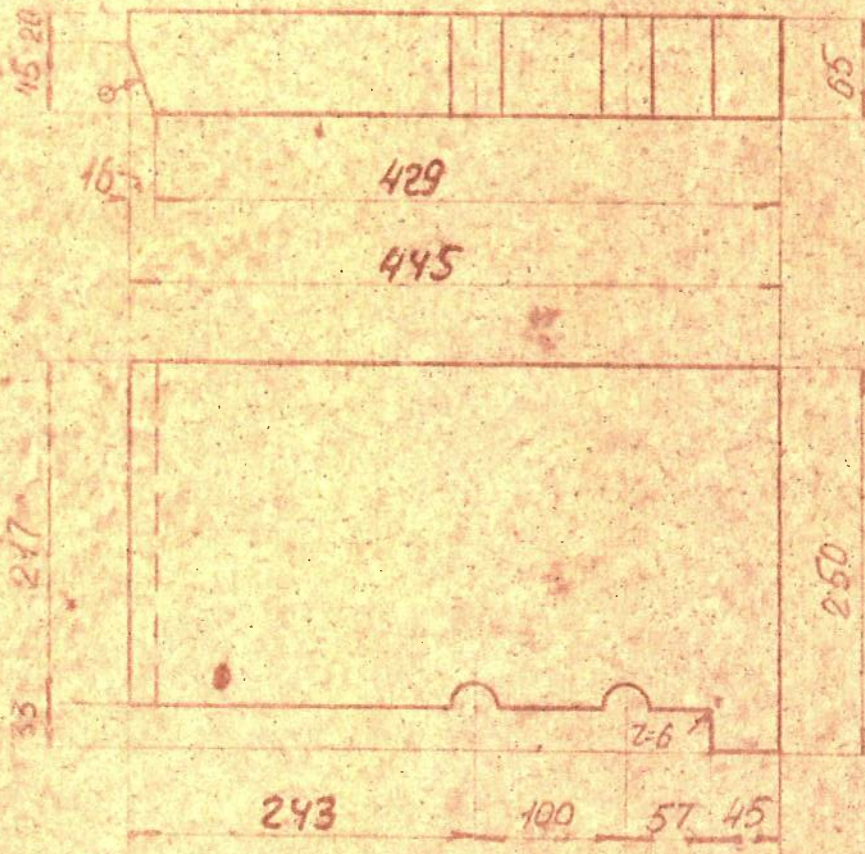
32395	ШК-37 400x700	13,9	7 вес в кг	Зона Выгертки	
Марка	Матер.	Вес в кг	Сложность	Место укладки	
КО	Альбом кирпичей коксовых печей		Масшт.	1:5	№ А-7220а
			проект	рабочий	
Заказ	384	Министерство черной металлургии СССР	Индикс	014-1-031	лист 32395
Дата	V = 792		Нач. отдела	Лихотуб	Исход
			Руководитель	Ромейко	Принят
			Проектиров.	Володарская	Володарская
			Проверил		

ГИПРОКОКС

г. ХАРЬКОВ



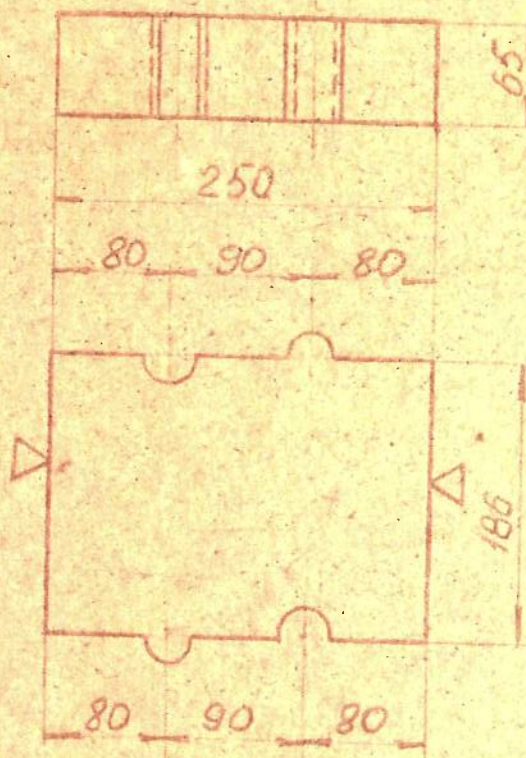
В/В	ИЗМЕНЕНИЯ	ДИАМ	ПОДПИСЬ



32396	ШК-37 400 КГ/см²	13,9	7 вс.ст. II	Зона выдержки	
Марка	Матер.	Вес в кг	Сложность	Место укладки	
КО	Альбом кирпичей коксовых печей	Масшт.	1:5	№ А-7220а	
		проект	рабочий		
Заказ	384	Министерство черной металлургии СССР  <b>ГИПРОНОС</b>  г. ХАРЬКОВ	Индекс	014-1-031	лист 32396
Дата	8-79г		Нач. отдела	Духогуб	Немин
			Рук. группы	Роменко	Филипп
			Проектиров.	Володарская	Войко
			Проверил		Филипп



Лист п/п	Наименование	Дата	Подпись



32397	ШК-37 400 кг/см <sup>2</sup>	6,6	5 СССР I	Зона Бьездзюки
-------	---------------------------------	-----	-------------	----------------

Марка	Материал	Вес в кг	Сложность	Место укладки
-------	----------	----------	-----------	---------------

КО	Альбом кирпичей КОКСОВЫХ печей	Масштаб	1:5	№ А-7220а
		проект	рабочий	

Заказ	384	Министерство черной металлургии СССР	Индекс	014-1-031	Лист	32397
Дата	У-79г		Нач. отдела	Лихогуб	Нач. группы	Роменко

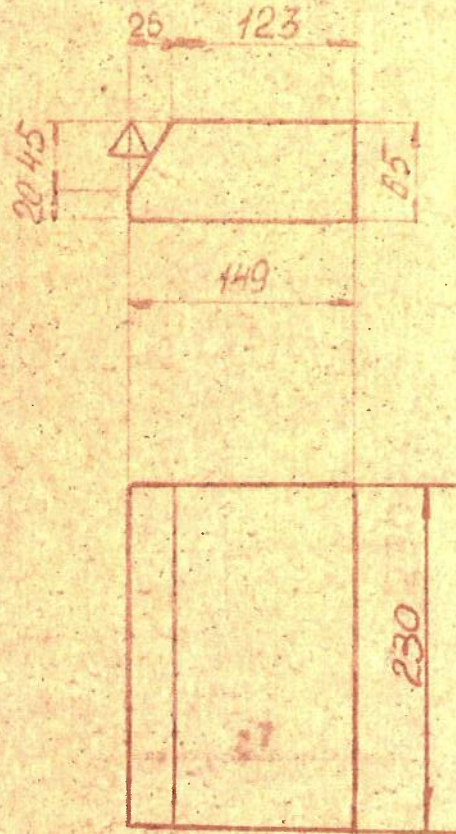


**ГИПРОНОКС**  
г. ХАРЬКОВ

Проектиров	Ялодарская	Проверил	Волов
------------	------------	----------	-------



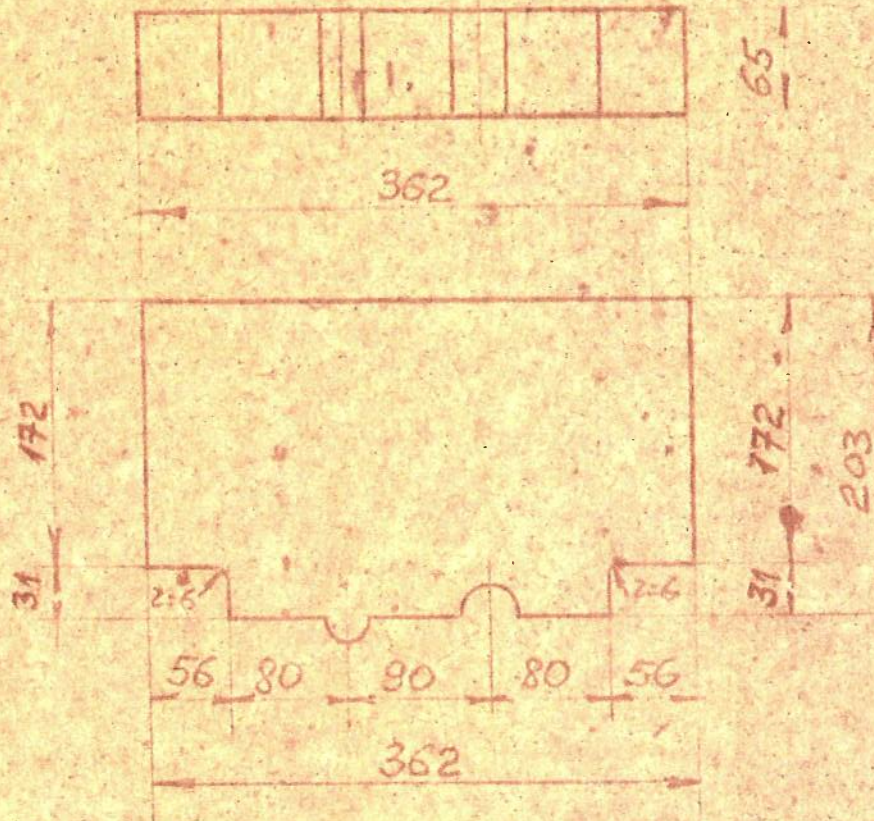
Лист п/п	Изм. №	Дата	Подпись



32399	ШК-37 400 кг/см²	4,6	4 сложен	Зона: Выдержки	
Марка	Матер.	Вес в кг	Сложность	Место укладки	
КО	Альбом кирпичей коксовых печей		Масштаб	1:5	№ А-7220а
			проект	рабочий	
Заказ	384	Министерство черной металлургии СССР	Индекс	014-1-031	лист 32399
Дата	У-792		Нач. отдела	Лихогуб	Нелин
			Рук. группы	Пыменко	Дини
		Проектиров.	Володарский	Вос	
		Проверка		Дини	



Лист №	Изменения	Дата	Подпись



32400	ШК-37 400 кг/к	10,0	6 сложн	Зона Вьгдерожи	
Марка	Матер.	Вес в кг	Сложность	Место укладки	
КО	Альбом кирпичей кокевых печей		Масшт.	1:5	№ А-7220
			проект	рабочий	
Заказ	384	Министерство черной металлургии СССР	Индекс	014-1-031	лист 3240
Дата	У-79г		Иач. отдела	Лихогуб	Нелин
		ГИПРОКОКС		Фуд. группы	Фоменко
		г. ХАРЬКОВ		Проектаров.	Володарская
				Проверия	Вос





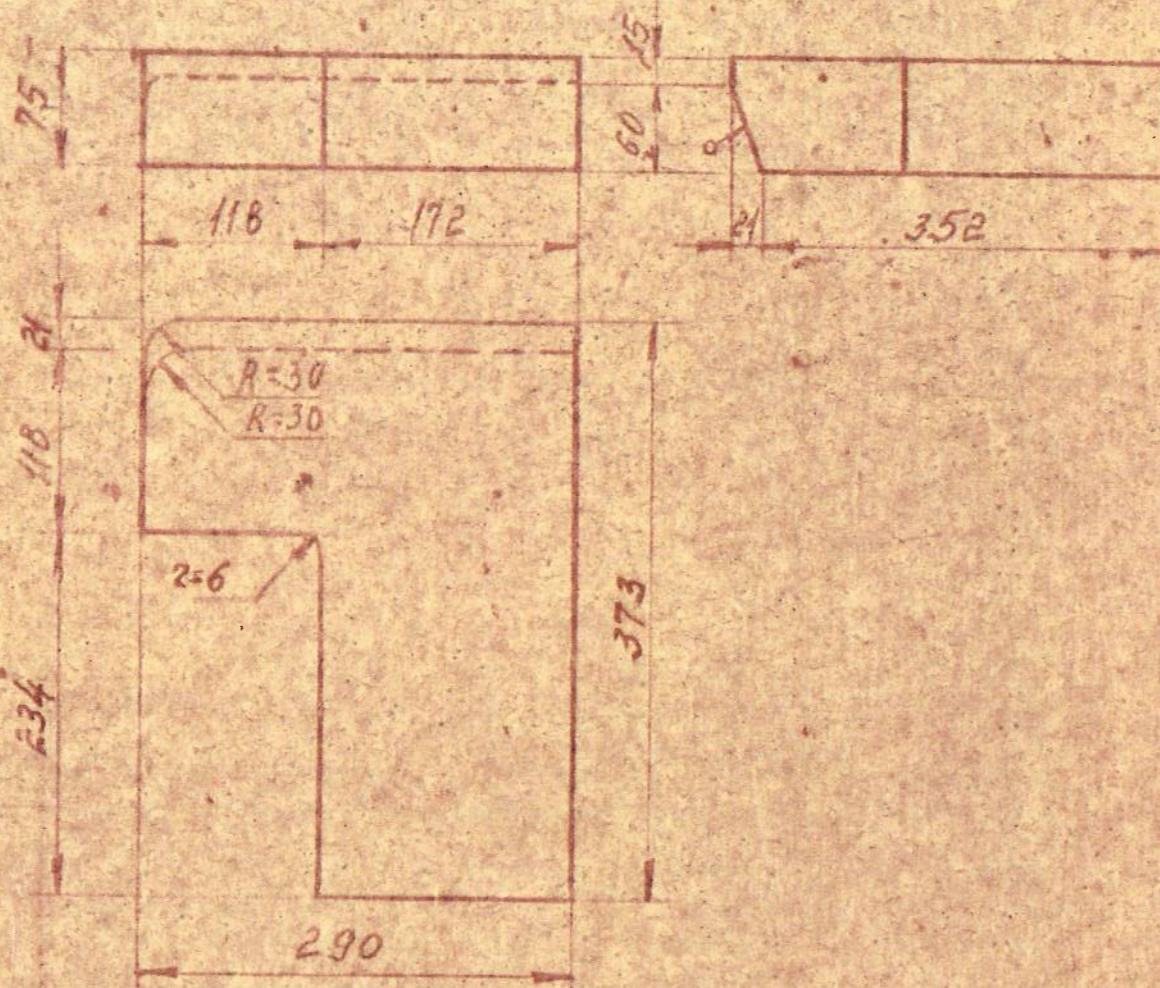




32404	ЦК-28 125x125	7,8	8 размер	Регенераторы. Колосниковая решетка.	
Марка	Матер.	Вес в кг	Группа	Место укладки	
КО	Альбом кирпичей коксовых печей		Масштаб.	1:5	№ А-7220а
			проект	рабочий	
Заказ	384	Министерство черной металлургии СССР	Инд. экз.	014-1-031	лист 32404
Дата	1-1973г		Нач. отдела	Лихогуб	Новин
	ГИПРОКОНС	г. ХАРЬКОВ	Рук. группы	Фоменко	Филипп
			Проектиров	Загорная	Озар
			Проверил	Иварчиан	И



М.М. г/г	Именовано	Дата	Подпись



32408	ШК-35 200 кг/м³	11,8	812 Октябрь	Регенераторы	
Марка	Матер.	Вес в кг	Сложность	Место укладки	
КО	Альбом кирпичей коксовых печей			Масштаб.	1:5
				проект	рабочий
				№ А-7220а	
Заказ	384	Министерство черной металлургии СССР		Индекс	014-1-031
Дата	V 1979г			Нач. отдела	Лихотуд
				Рук. группы	Фоменко
				Проектиров.	Загорная
		ХАРЬКОВ		Проверил	Шваблов

лист 32408

Нашин

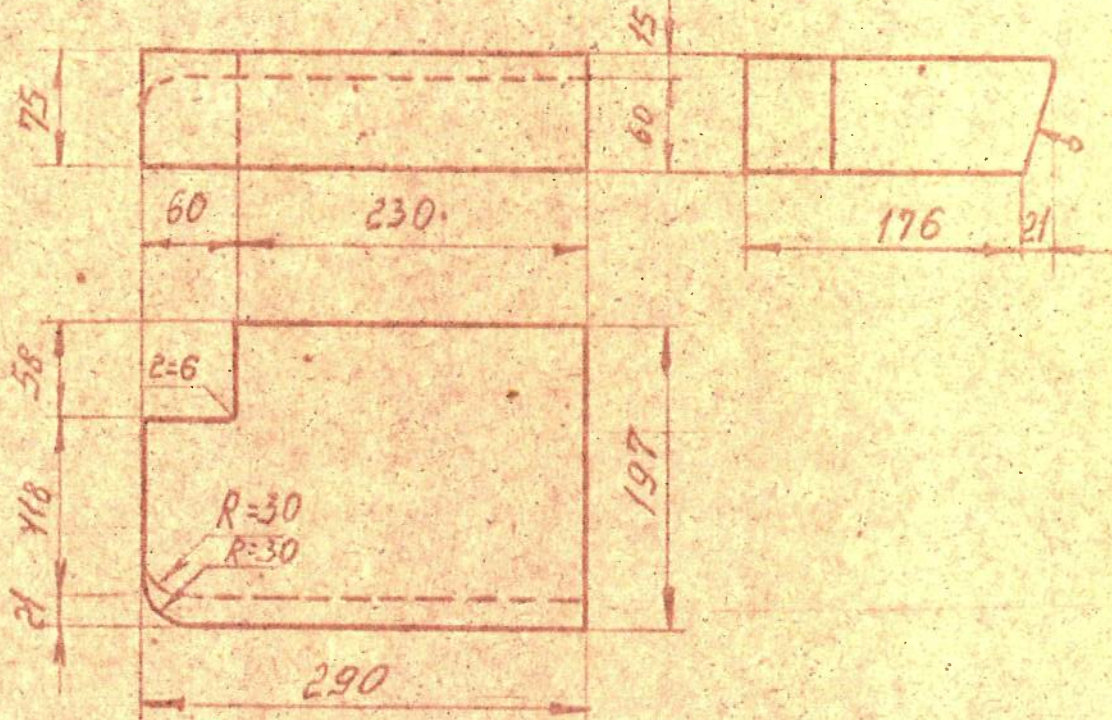
Врин

0300р

24



Лист д/п	Изменение	Дата	Подпись



32409	ШР-35 200 кг/см <sup>2</sup>	7,8	81р Д-50 Т-40	Регенераторы
Марка	Матер.	Вес в кг	Сложность	Место укладки
КО	Альбом кирпичей коксовых печей		Масштаб проект	1:5 рабочий
Заказ	384	Министерство черной металлургии СССР		№ А-7220а
Дата	У-1979г	ГИПРОНОКС г. ХАРЬКОВ		лист 32409
		Индекс	014-1-031	Нач. отдела
		Нач. отдела	Лихогуб	Рук. группы
		Рук. группы	Роченко	Проектиров.
		Проектиров.	Загорная	Проверил.
		Проверил.	Шварцман	Подпись



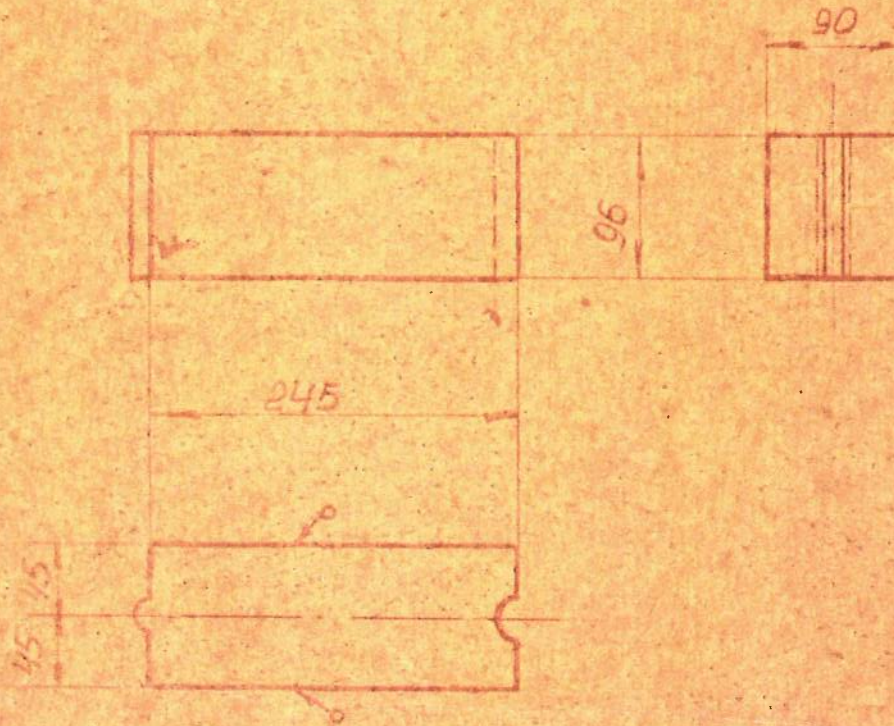
п/п.	Изменение	Дата	Подпись



32419	ШК-37 400 <sup>мм</sup> /см <sup>2</sup>	3,1	5 <del>05.09.78</del>	Футеровка патрубкой цикла тушения кокса	
Марка	Матер.	Вес в кг	Группа сложности	Место укладки	
КО	Альбом кирпичей коксовых печей	Масшт.	1:5	№ А-7220а	
		проект	рабочий		
Заказ	384	Министерство черной металлургии СССР  <b>ГИПРОКОКС</b>  г. ХАРЬКОВ	Ивлекс	014-1-031	лист
Дата	8.11-78		Инж. отдела	Лихогуб	Немига
			Рук. группы	Роменко	Роменко
			Проектиров.	Саенко	Саенко
			Проверил	Шваримон	Шваримон



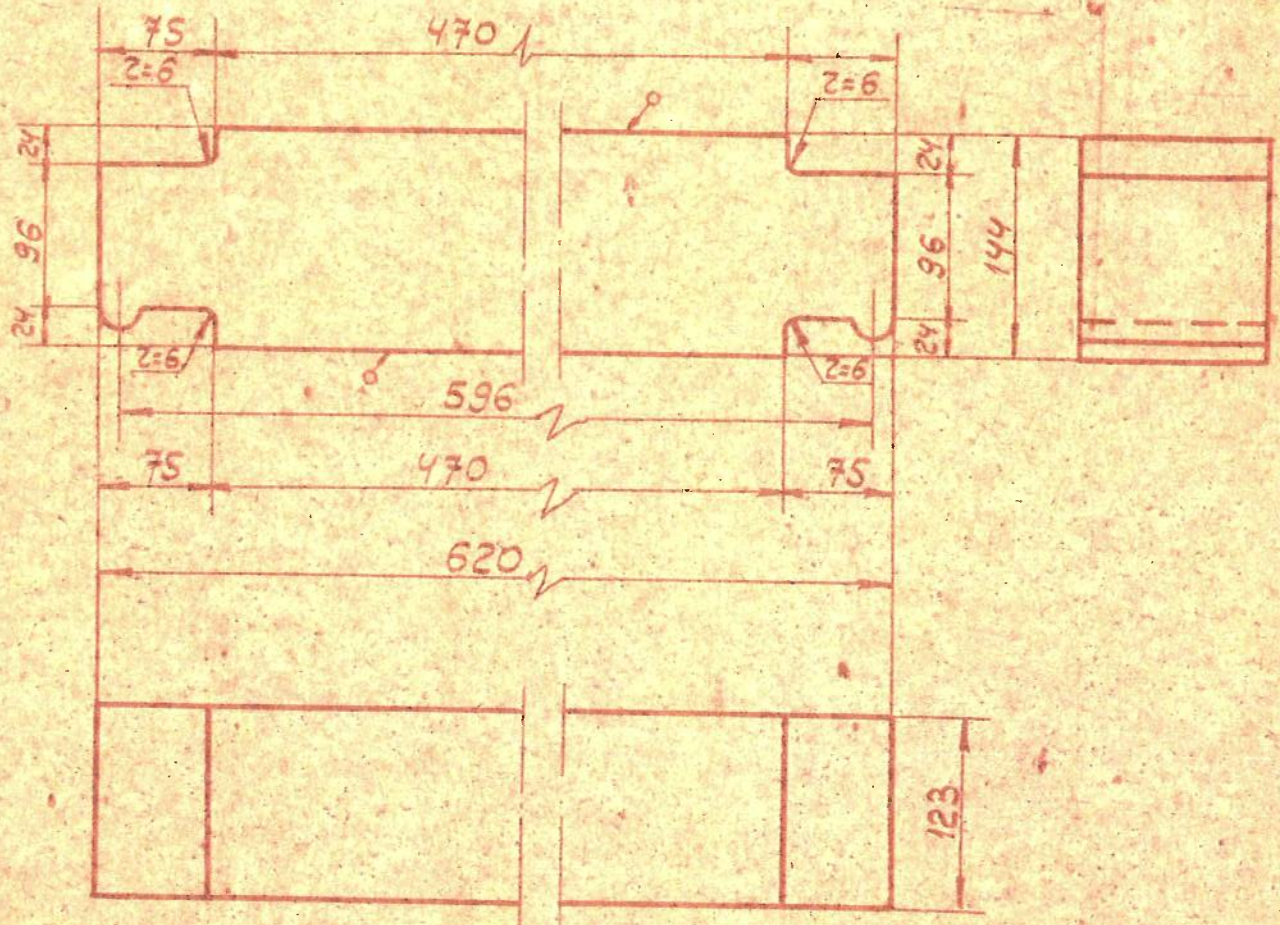
Лист № п/п	Наименование	Дата	Подпись



32440	Длина	4,0	6	горизонталы	
Марка	Материал	Вес в кг	Группа Сложность	Место укладки	
<b>КО</b>	Альбом кирпичей коксовых печей	Масштаб	1:5	№ А-7220а	
		проект	рабочий		
Знак	384	Министерство черной металлургии СССР	Исполн.	014-1-031	Лист 32440
Дата	Р-79		Нач. отдела	Лихогуб	Начальник
 <b>ГИПРОХИМ</b> г. ХАРЬКОВ		Рук. группы	Роменко	Директор	
		Проектиров.	Бакалова	Бакалова	
		Проверил	Коланева	Конс.	



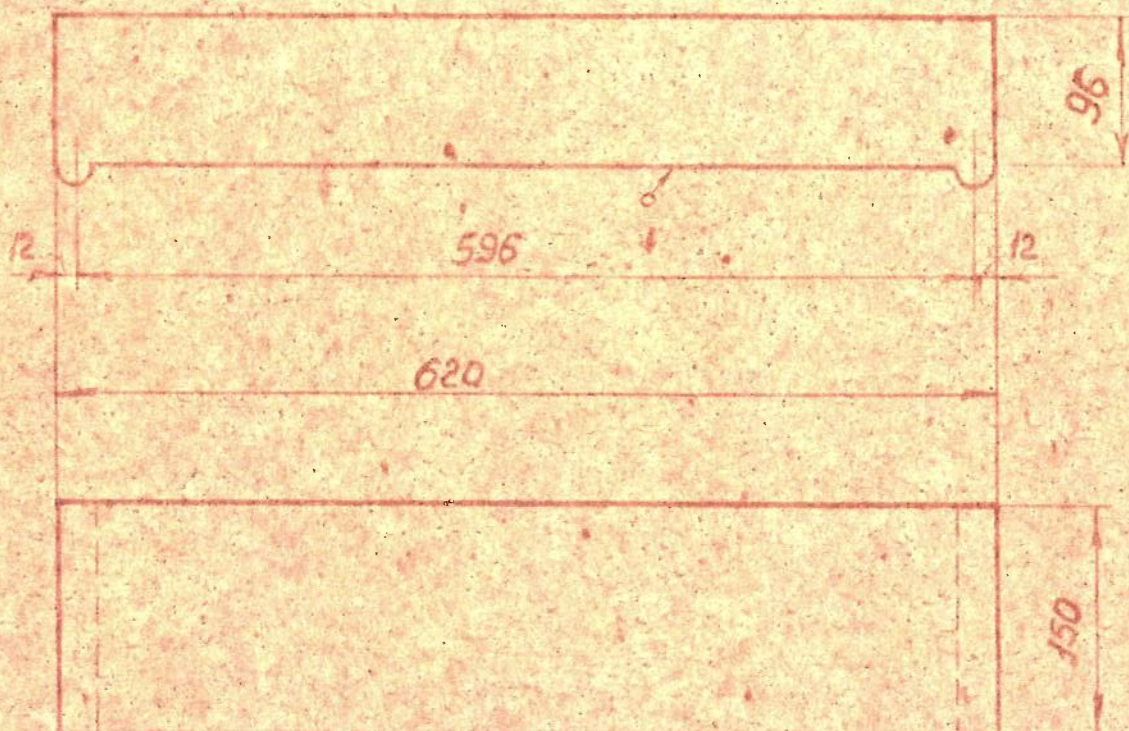
Лист л/п	Изменено	Дата	Подпись



32454	Динас	18,9	7	Горизонталы
Марка	Материал	Вес в кг	Группа	Место укладки
КО	Альбом кирпичей коксовых печей		Масштаб	1:5
			проект	рабочий
№	384	Министерство черной металлургии СССР	Исполн.	014-1-031
Дата	V-792	ГИПРОКОКС	Нач. отдела	Лихогуб
		г. ХАРЬКОВ	Рук. группы	Фоменко
			Проектант	Бакалова
			Проверил	Копачева
			Лист	32454



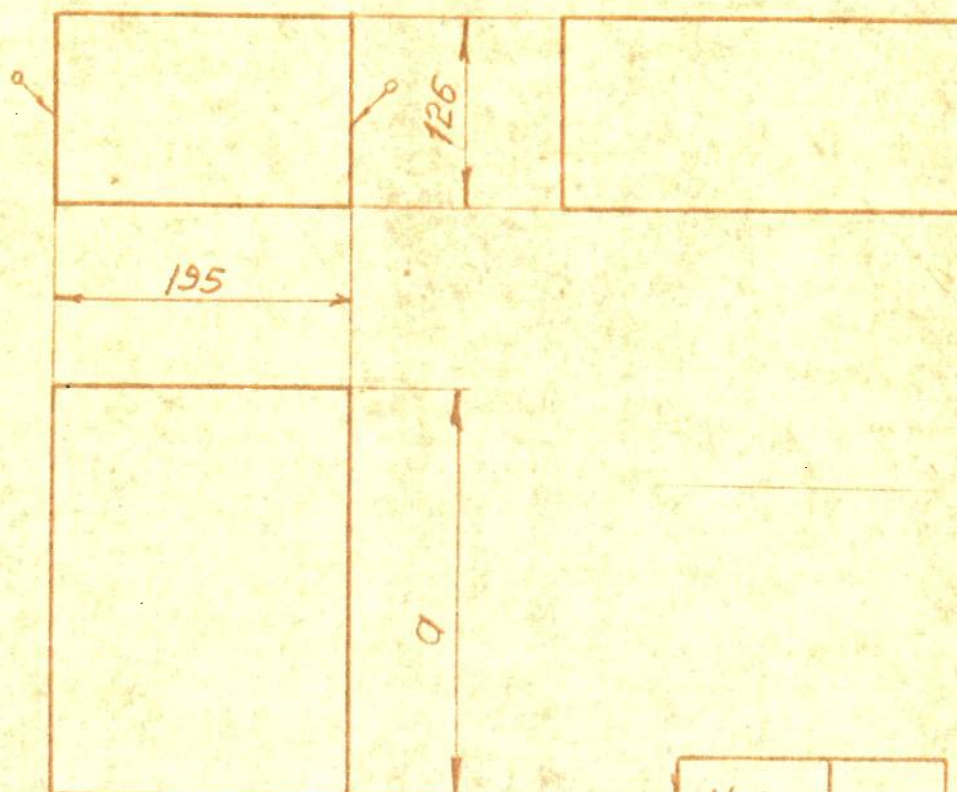
Лист № п/п	Изменение	Дата	Подпись



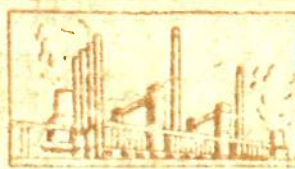
32470	Динос	17,0	6	Горизонталы	
Марка	Матер.	Вес в кг	Группа	Место укладки	
КО	Альбом кирпичей коксовых печей			Масшт.	1:5
				проект	рабочий
Лист А	384	Министерство Черной металлургии СССР		Выдано	014-1-031
Дата	V-79г			Изд. отдела	Лухогуб
		ГИПРОКОКС		Рук. группы	Роменко
				Проектиров	Бакалова
				Проверка	Копанева
ХАРЬКОВ		лист 32470		Инициалы	Немиш
				Подпись	Филипп
				Подпись	Вакиф
				Подпись	Хон



Лист п/п	Изменение	Дата	Подпись

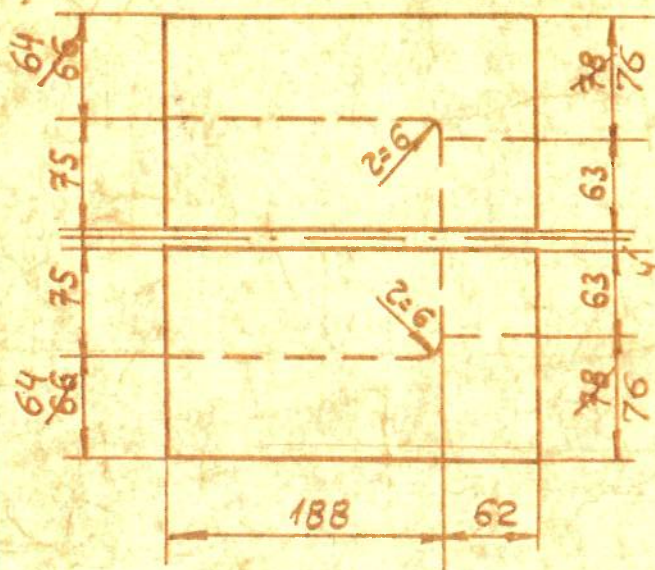
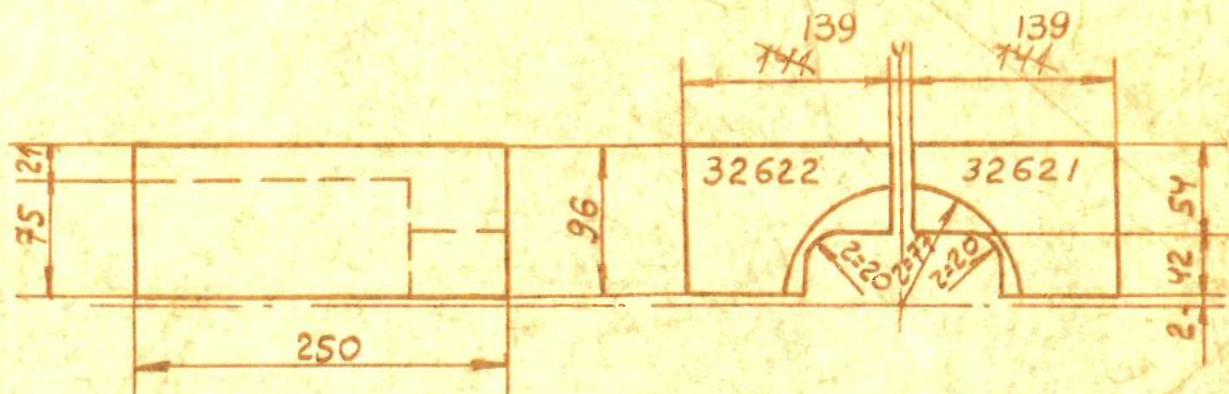


Марка	a
32598	285
32599	300

32599	Дундо	14,0	5	Вертикалы				
32598	—//—	13,3	5	"				
Марка	Матер.	Вес в кг	Сложность	Место укладки				
КО	Альбом кирпичей КОКСОВЫХ печей			Масшт.	1:5	№ А-7220а		
				проект	рабочий			
Заказ	6		Министерство черной металлургии СССР  ГИПРОКОКС  г. ХАРЬКОВ	Индекс	014-1-031	лист	32598	
Дата	XII-80г			Нач. отдела	Лихогуб	Стен		
				Рук. группы	Фоменко	Наша		
				Проектиров.	Бакалова	Бакис		
				Проверил	Баженов			



Размеры 66, 78,  
141 изменены на 3.08.83 Волог

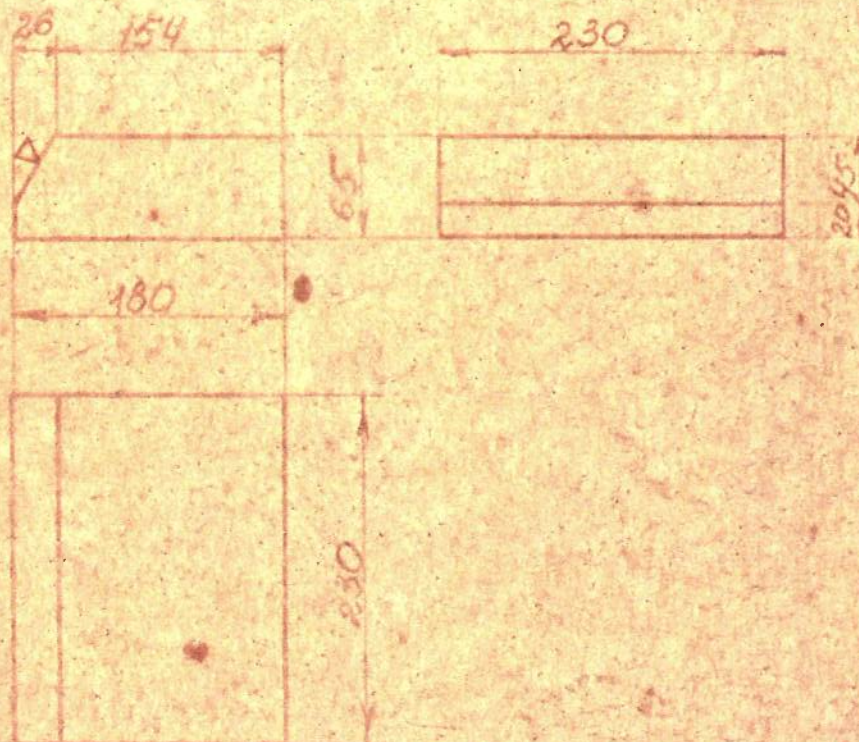


32622	— " —	4,8	7	— " —
32621	Шатом шк-28	4,8	7	Корнюрная зона

Марка	Матер.	Вес в кг	Сложность	Место укладки
<b>КО</b>	Альбом кирпичей коксовых печей			Масшт. 1:5 проект рабочий № А-7220а
Заказ	6	Министерство черной металлургии СССР		Индекс 014-1-031 лист 32621
Дата	IXII-80г.			Нач. отдела Лихогуб Рук. группы Фоменко Инженер Баженкова Прораб Володарская
		ГИПРОКОКС г. ХАРЬКОВ		



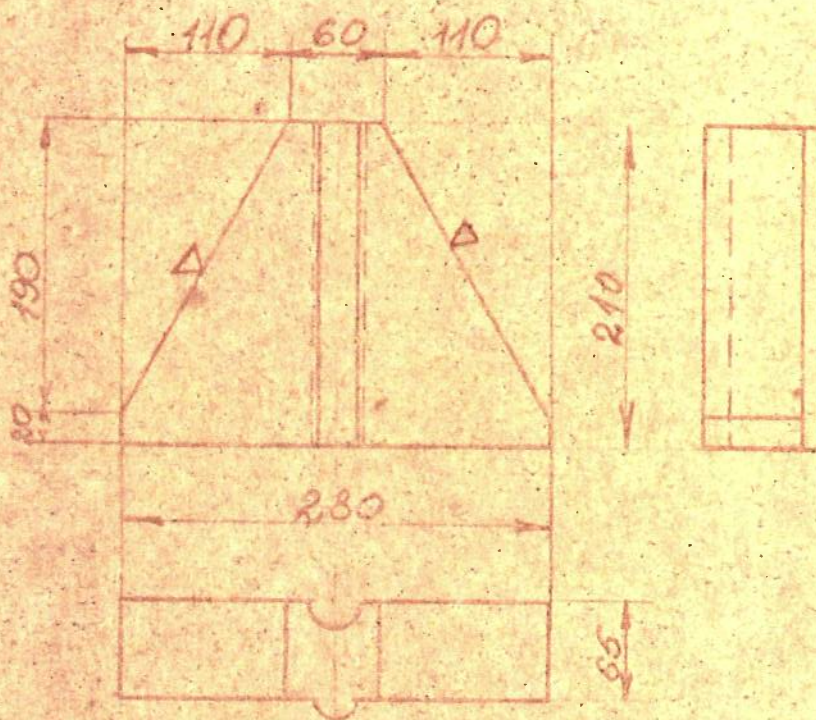
Лист п.п.	Изменение	Дата	Подпись



32627	ШР-37 (400кг/м³)	5,4	4 Сложн	Перекрытие печей	
Марка	Матер.	Вес в кб	Сложность	Место укладки	
КО	Альбом кирпичей коксовых печей			Масшт.	1:5
				проект	рабочий
Заказ	384	Министерство черной металлургии СССР  <b>ГИПРОКОКС</b> г. ХАРЬКОВ		Индекс	014-1-031
Дата	7-79г			Нач. отдела	Михогуд
				Рук. группы	Фомченко
				Проектиров.	Деребиз
		Проверил		лист	32627



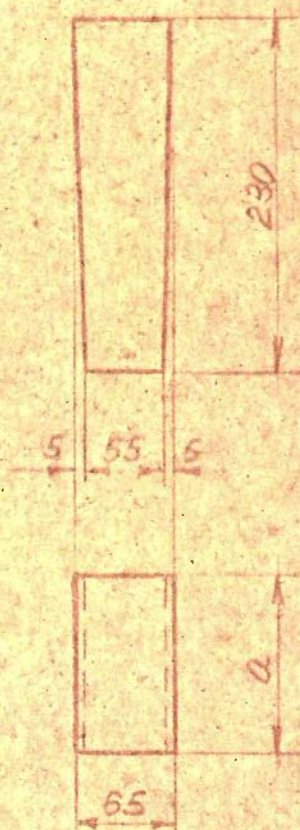
Лист из	Изменение	Дата	Подпись



32628	ШК-37 (400x140x65)	5,0	6 Ос. сл. Изр	Перекрытие печей	
Марка	Матер.	Вес в кг	Сложность	Место укладки	
КО	Альбом кирпичей коксовых печей			Масшт.	1:5
				проект	рабочий
				№ А-7220а	
Заказ	384	Министерство черной металлургии СССР		Индекс	014-1-031
Дата	У-79г			Нач. отдела	Литогр. Фетис
				Рук. группы	Филиппов
		<b>ГИПРОКОКС</b> г. ХАРЬКОВ		Проектиров.	Деревиц
				Проверил	Деревиц



Имя и.п.	Имя	Дата	Подпись



Марка	а
32629	114
32630	172

32630	ШК-37	5,2	5	ОС-СА-Т-Ф	11
32629	400 <sup>2</sup> /61	3,5	5	ОС-СА-Т-Ф	Перекрытие печей прокаливания

Марка	Матер.	Вес в кг	Сложность	Место укладки
-------	--------	----------	-----------	---------------

КО	Альбом кирпичей коксовых печей	Масшт.	1:5	№ А-7220
		проект	рабочий	

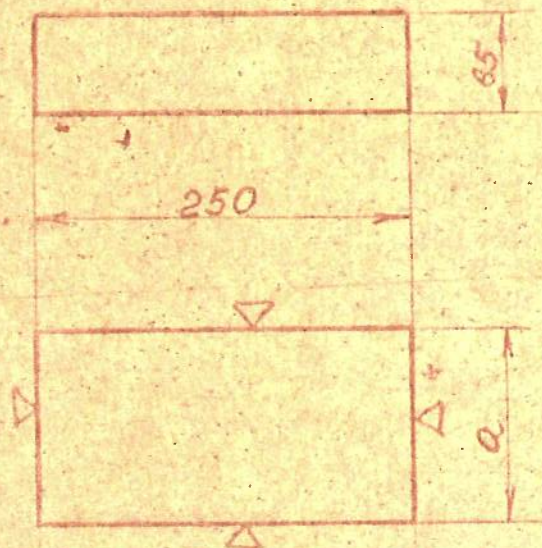
Заказ	384	Министерство черной металлургии СССР	Индекс	014-1-031	лист	32629
Дата	V - 1979		Нач. отдела	Лихогуб	Немиз	
	ГИПРОКОНОС г. ХАРЬКОВ	Рук. группы	Фоненко	Фоненко	Экар	
		Проектиров.	Кацкая	Кацкая	Кацкая	
		Проверил	Дроздов	Дроздов	Дроздов	







№	Изменения	Дата	Подпись



Марка	а
32631	124
32632	187
32634	172

32634	— " —	6,1	2 СЛОЖЕН	— " —
32632	— " —	6,7	2 СЛОЖЕН	— " —
32631	ШК-37 400 <sup>м</sup> /см	4,4	1 Простой	Перекрытие печей прокаливанием
Марка	Матер.	Вес в кг	Сложность	Место укладки

КО	Альбом кирпичей коксовых печей	Масшт.	1:5	№ А-7220а		
			проект		рабочий	
Заказ	384	Министерство черной металлургии СССР	Индекс	014-1-031	лист	32631
Дата	У - 1979		Нач. отдела	Лихогуб	Генерал	
	ГИПРОКОКС г. ХАРЬКОВ	Рук. группы	Фомченко	Зинин		
		Проектиров.	Кацкая	Жар		
		Проверил	Драждова	Зинин		



Лист из	Изменение	Дата	Подпись



32635	ШК-37 400 <sup>кг</sup>	93	5 БЛЮЗЕН	Перекрытие печей прокаливания			
Марка	Матер.	Вес в кг	Сложность	Место укладки			
КО	Альбом кирпичей КОКСОВЫХ печей		Масшт.	1:5	№ А-7220а		
			проект	рабочий			
Заказ	384	Министерство черной металлургии СССР		Индекс	014-1-031	Лист	32635
Дата	V-1979			Нач. отдела	Лихогуб	Наим.	
		<b>ГИПРОКОКС</b> г. ХАРЬКОВ	Рук. группы	Фомченко	Знак		
			Проектиров.	Кацкая	Знак		
			Проверил	Д. Дроздов	Знак		



Лист №-№	Назначение	Дата	Подпись



32636	ШК-37 400 кг/м <sup>2</sup>	4,6	4 Сложн.	Перекрытие печей прокалива		
Марка	Матер.	Вес в кг	Сложность	Место укладки		
<b>КО</b>	Альбом кирпичей коксовых печей			Масшт.	1:5	
				проект	рабочий	
				№ А-7220		
Заказ	384	Министерство черной металлургии СССР		Индекс	014-1-031	
Дата	V-1979			Нач. отдела	Дихозуб	Немиш
				Рук. группы	Томенко	Филип
		Проектиров.	Колжак	Жар		
		Проверил	Дроздова	Дроздова		