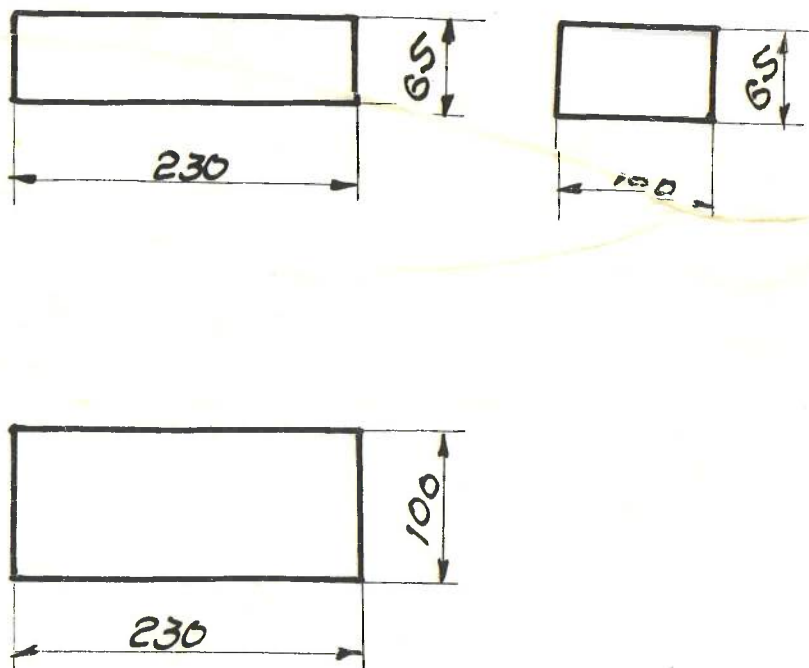


ПОДЛИННИК

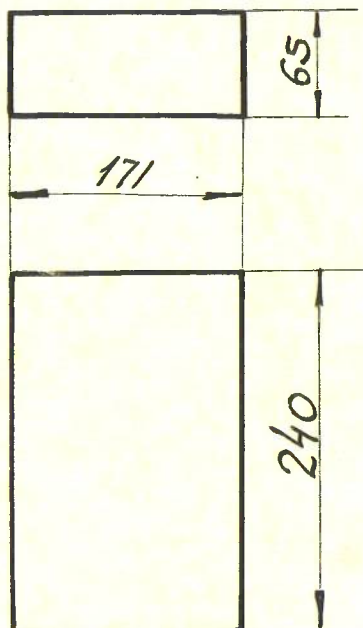
С ориг. сверш: *А.В.В.*

Марка	Матер.	Вес, кг	Место укладки
2890	Динас	4,05	Обозревателный простенок
УКС	Альбом кирпичей коксовых печей		М-8
			1:5
		проект	рабоч.
		Инд. 014-1-031	
		Заказ 80	
Ноч. сект.		Водяной	НКЧМ СССР
Проекти-			ГИПРОКОКС
робали.		Шлейфович	А-7220 ^а
Провер		Гребштейн.	Дата 20/II - 40г.
		Лист	2261



Сприткано в 1945 г. Д. Д. Д.

Марка	Мат.	Вес в кг	Место укладки
5836	шамот	3.00	Зона обожреба
КО	Анбон кирпичей коксовых печей		масшт. 1:5
			индекс 014-1-031
Нач. отд.		проект	рабочий
Нач. сект.		НКУМ	СССР
Бригад.		Заказ 239	
Проектир.		N	
Провер.		А - 7220	
Подпись		ГНПРОКОНС	
Лейксон		е. тарьков	
Кулаков		Дата: 1945	
Григорук		Лист 5781	
Масленников			



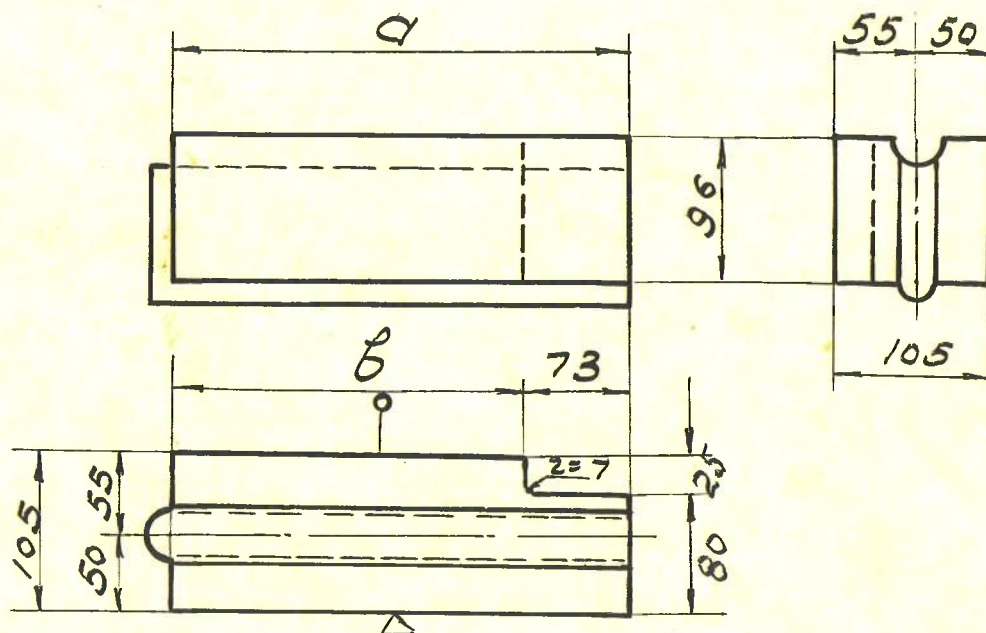
ПОДПИСЬ

Сбриг. сверг. Алевиз 9/10 68

Марка	Мат.	Вес в кг	Место кладки	
5951	Шамот	5,1	Регенераторы	
<u>ММП</u> — <u>СССР</u>		Кирпич для кладки коксовых печей	М-8	1:5
Гипрококс			Заказ	
			Лист альбома	5839

Кулаков		№ Н-72204	Сложность	Заказ
Мейксон	Монастырская			
Шварцман	Шварцман	Дата	25/VII-50	520
Нач. отдела	Рук. группы	Проектир.	Проверил	

С ориг. св: *Минин*



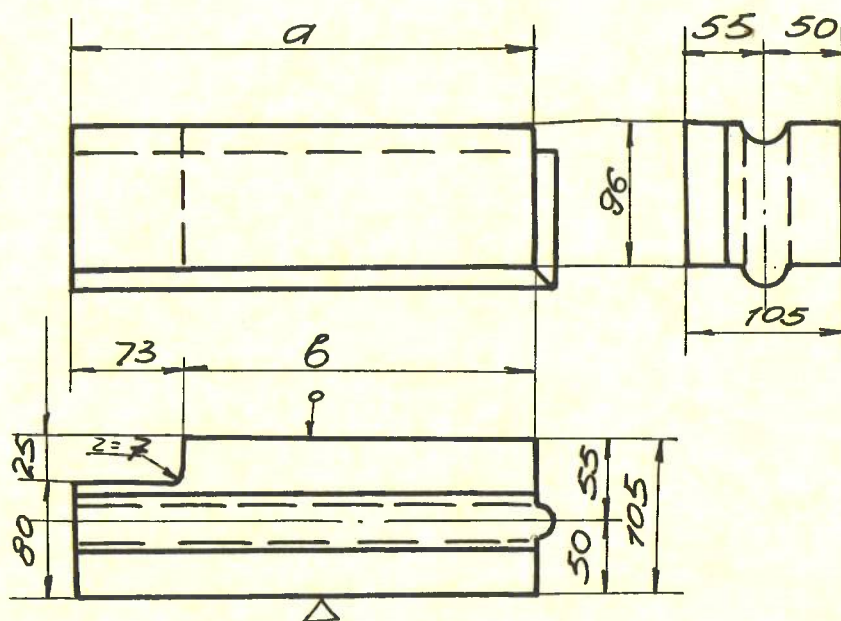
Марка	а	б
6194	326	253
6195	311	238

ПРОЕКТИРОВАНИЕ

Э. 634

Марка	Мат.	Вес в кг	Место укладки		
6194	динас	5,9	Вертикаль		
6195	динас	5,6	— " —		
КО	Альбом кирпичей коксовых печей		масшт	1:5	Инд.014-1-031
			проект	рабоч.	Заказ 178
Нач. отд.	<i>подпись</i>	Прейсакзон	ИКИМ-ССЕР		№ А-72209
Нач. сект		Нейксон	ГИПРОКОКС		
Брчгдд.		Кулаков			Дата
Проектир		Цароэлчт			
Провер		Криворучк			

№ п/п	Изменение	Дата	Подпись



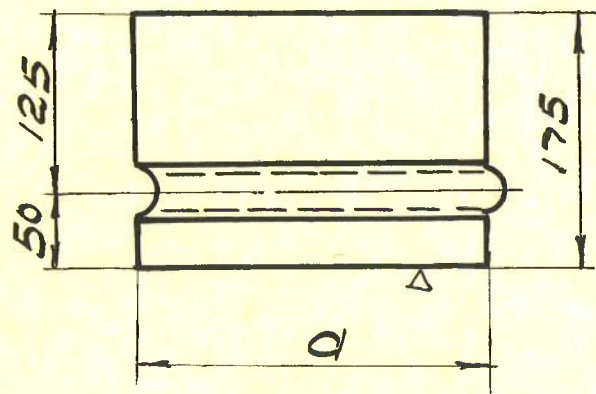
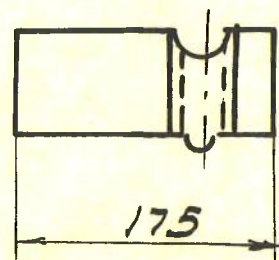
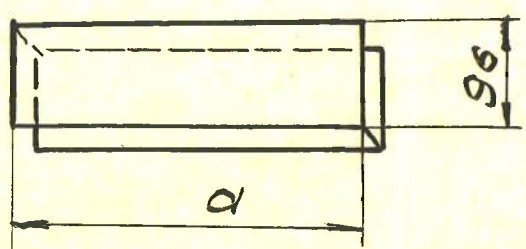
Марка	a	b
6196	326	253
6197	311	238

Э-687 ИК

С ориг. сверил: *В. В. В.*

Марка	Матер.	Вес, кг	Место укладки.
6196	Дунас	5,9	Вертикалы
6197	—"	5,6	— " —
КО	Альбом кирпичей коксовых печей	Масштаб	1:5
		Проект	рабочий
Нач. отд.		Лейсохзон	НКУМ - СССР
Нач. сект.		Мейксон	ГИПРОКОКС
Бухгалтер			№ А.722П9

С ориг. св: Ассенин




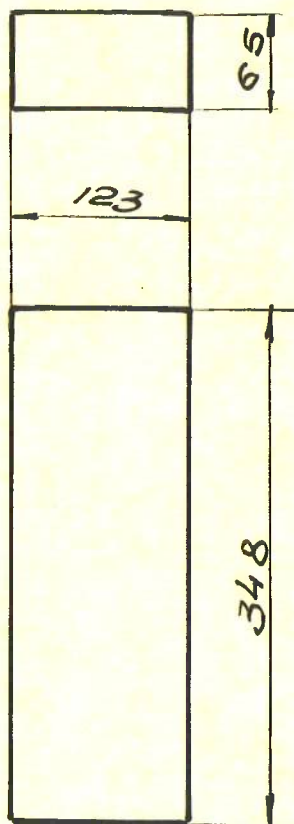
Марка	a
6252	236
6253	297

Э - 690

Марка	Мат	Вес	Место укладки
6252	Длина	7,52	Перекрытие вертикалов
6253	-"-	9,47	— " —

ПОДЛИННИК

	Альбом кирпичей коксовых печей		М-б	1:5	УИД: 0141-031
			Проект	Рабочий	Заказ: 178
Нач. отд.	Подпись	Лейсман	НКУМ - СССР		№ А' 72209
Нач. сект.		Мейксон	Синпрокс		
Бригад.		Кулаков			
Проектир		Царозлит			
Провер			Криворучк	Дата: 30. I. 46г	Лист 6252



ГОДЛИННИК

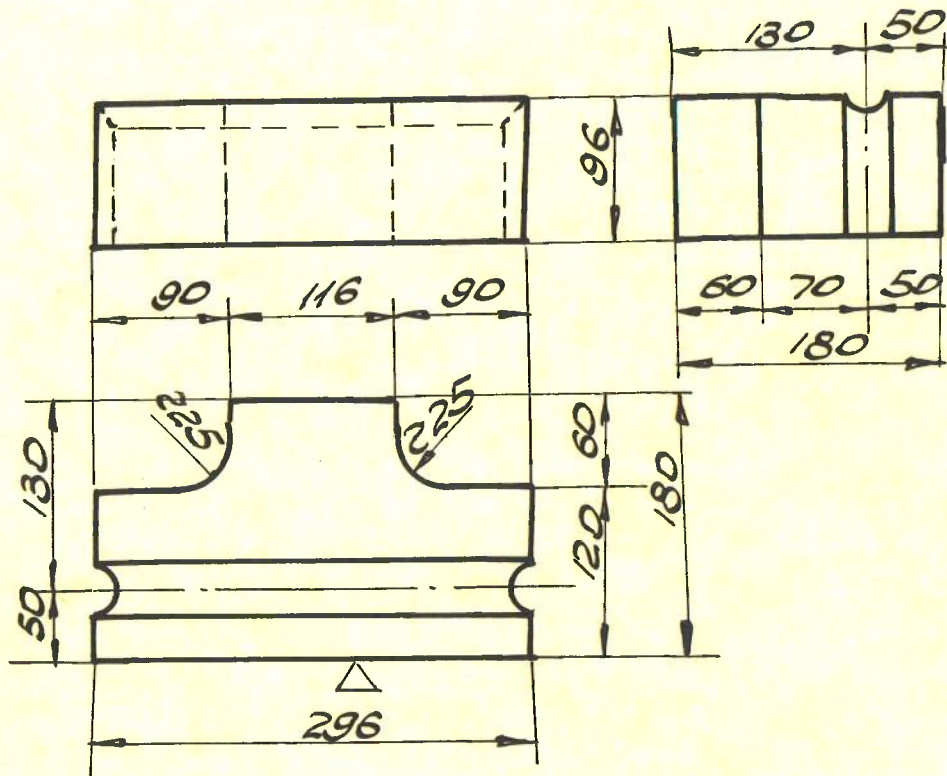
С орг. св. *Маши*

Марка	матер.	Вес вкл.	Место укладки			
6267	Динос	5,30	Перекрытие камер.			
КО	Альбом кирпичей коксовых пегель.		М-б	1:5	Инд. 01/4-1-031	
			Проект	рабочий	Заказ № 178	
Нач. отд.	подпись	Лейсахар		ГИПРОКОКС		№ А-7220 ^а
Нач. сек.		Мейксон				
Бригад.		Кулаков				
Проект.		Израэлит				
Привер.		Криваручка				
			Дата:		Лист	6267

ГИПРОКОКС

№ А-7220^а

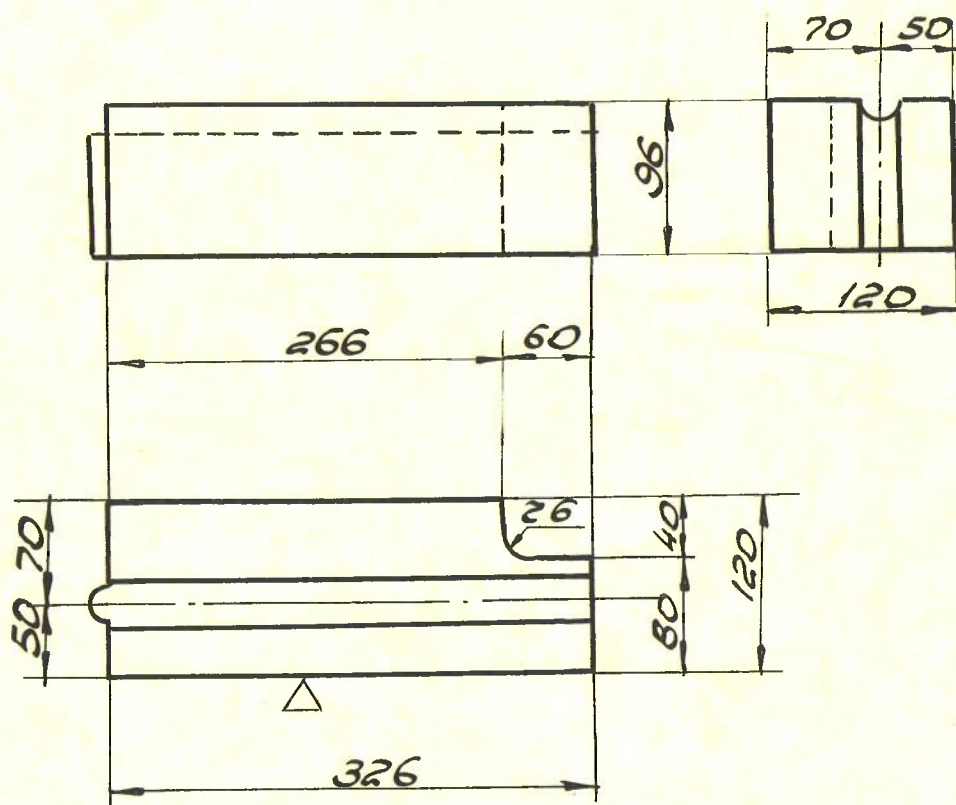
с ориг. св. Удостоверено.
копир. *Мелес*



ЭН 678

Марка	Мат.	Вес в кг	Место укладки
6557	Дунас	7,75	Основание вертикалов
КД	Альбом кирпичей коксовых печей		Масштаб. 1:5 проект. работу. Заказ № 178
Нач. отд.	Рук. гр.	Бригад.	Проект.
Пробер	Рейсакзон	Мейксон	Кулаков
		Шнейнович	г. Харьков
		Криворучка	Дата: 1/1-46г.
			Лист № 6557

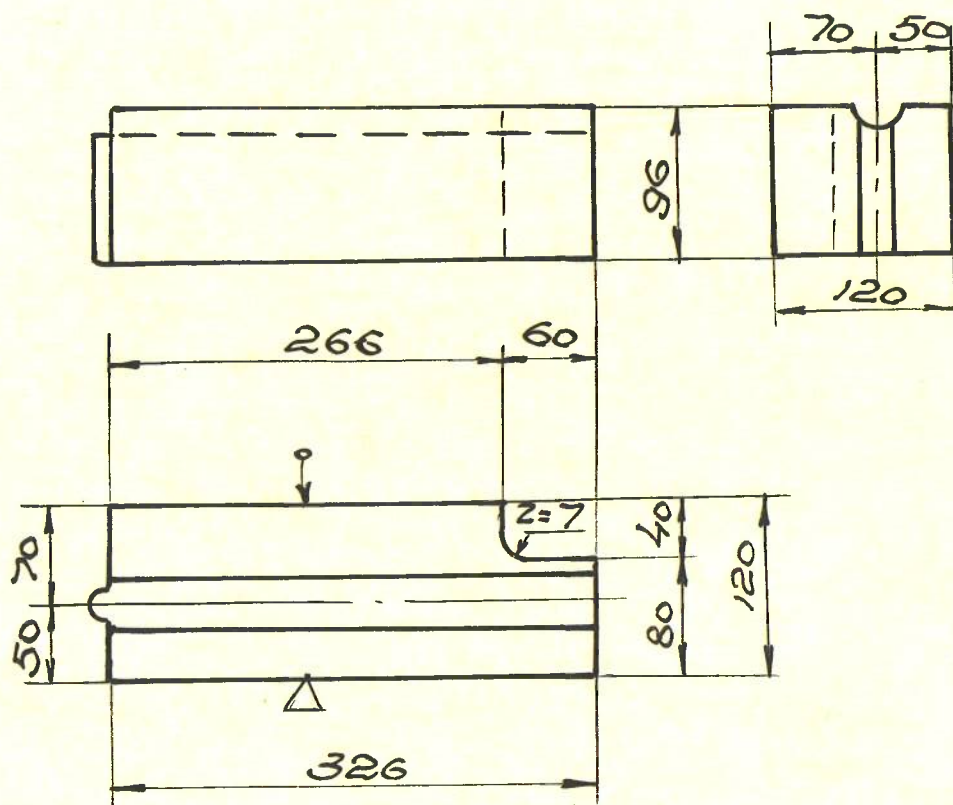
с ориг. свер. *Магачев*
 копир *А. Девя*



ЭН663.

ПОДЛИННИК

Марка	Мат.	Вес кг	Место укладки		
6559	динас	6,9	Оскование вертикалов		
КД	Альбом кирпичей коксовых печей		М-б.	1:5	ЦНД. 0/4-1-03/
			Провкт	работ.	Заказ N 178
Нач. отд.		Рейсхзон	НКЧМ — СССР		
Рук. гр.		Мейксон	Супрококкс №А 7220° г. Харьков		
Бонгад		Купаков			
Проект.		Шпеймович	Дата 1/II-46 г.		
Пробер		Кри Воручка			
				Лист	6559



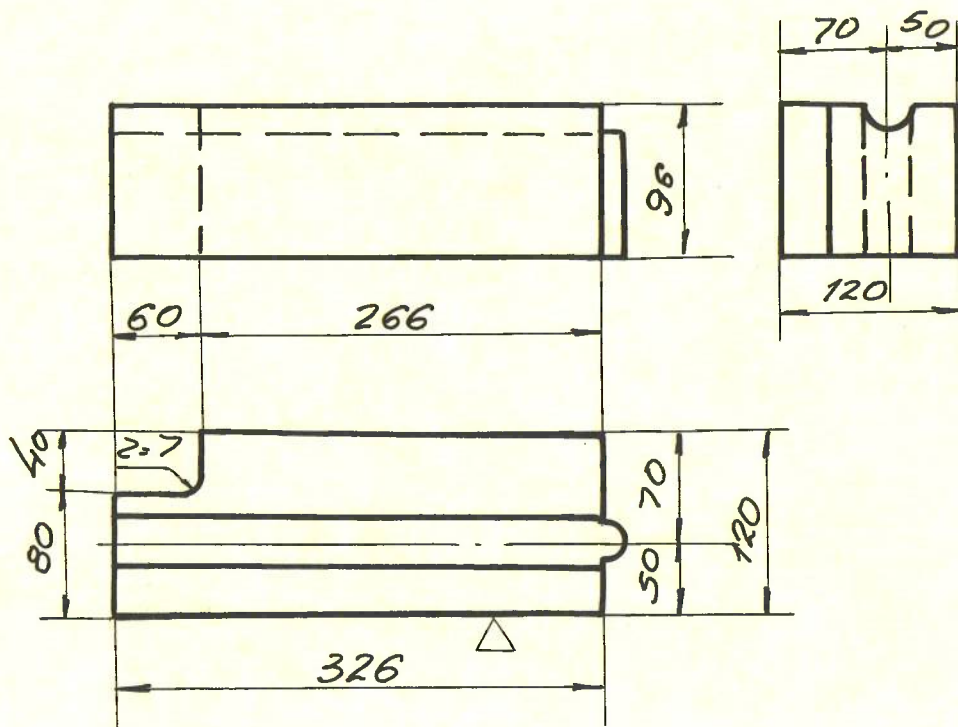
ПОДПИСАНИК

С ориент. св. Машинно

Марка	Матер.	Вес вкл.	Место укладки
6559	динос	6,9	Основание вертикалов.
К□	Альбом кирпичей коксобойной печи	М-З	1:5
		проект	рабочий
Науч. отд.	Подписи	Лейсакзон	НКУМ - СССР
Рук. гр.		Мейксон	ГИПРОКОКС
Бриг.		Кулаков	Г. Дарьков
проект.		Шлеймович	Дата: III-51r
проб.		Криборучко	Лист 6559

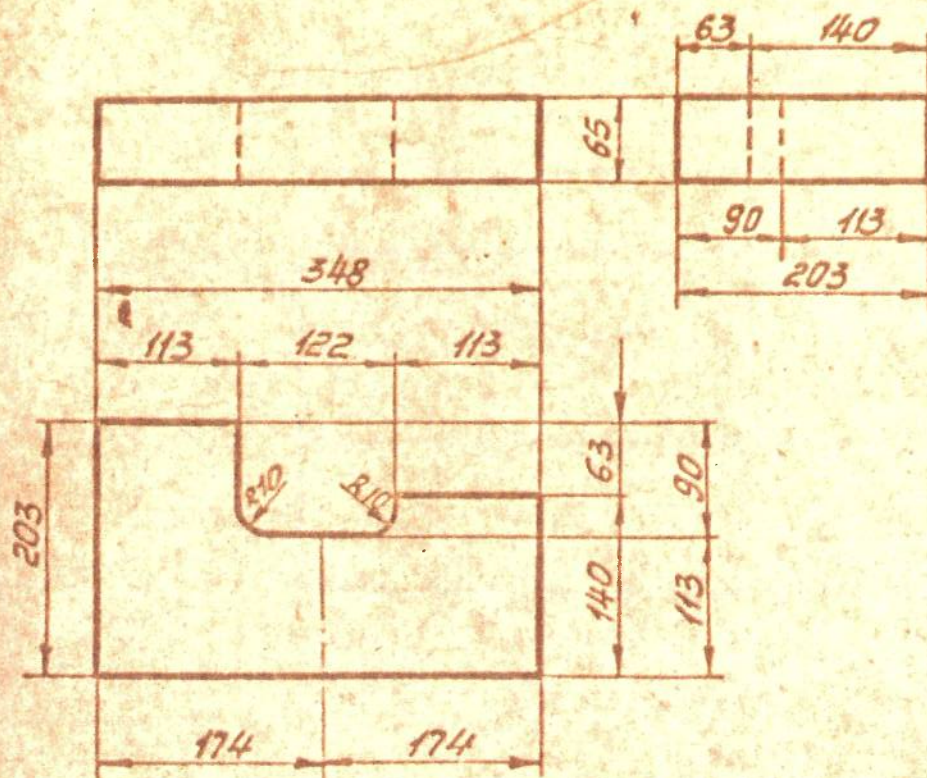
с ориг. сверил: *Нашин*

№ п/п	Изменение	Дата	Подпись



Марка	Матер.	Вес, кг	Место укладки		
6560	Дунас	6,9	Основание вертикалов		
КО	Альбом куртичей коксовых печей		Масштаб	1:5	Инд. 014-1-031
			Проект	рабочий	Заказ. № 178
Нач. отд.	Д. П. Ус	Пейсахзон	НКЧМ - СССР		№ А-7220 ²
Нач. сект.		Мейхсон	ГИПРОКОКС		
Бригадир		Кулаков			
		г. Харьков			

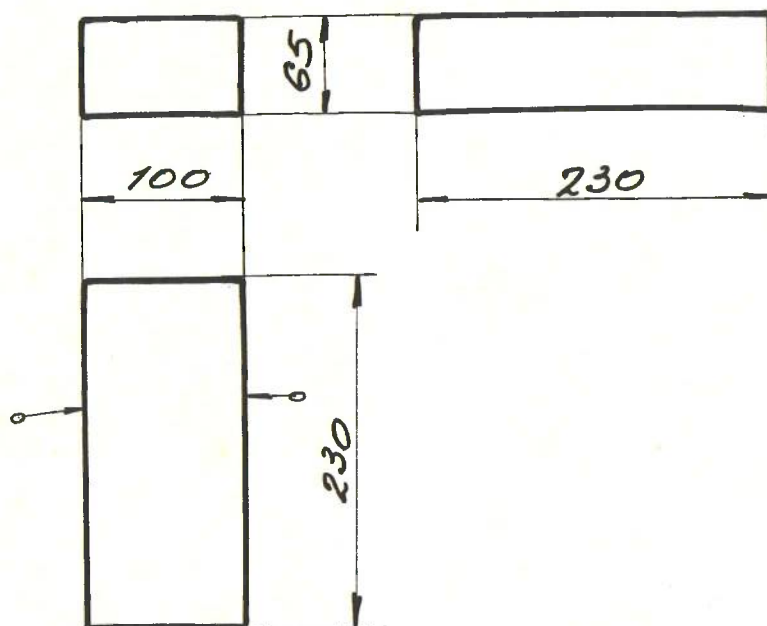
Лист №	Наименование	Дата	Проект



См. на вклейке

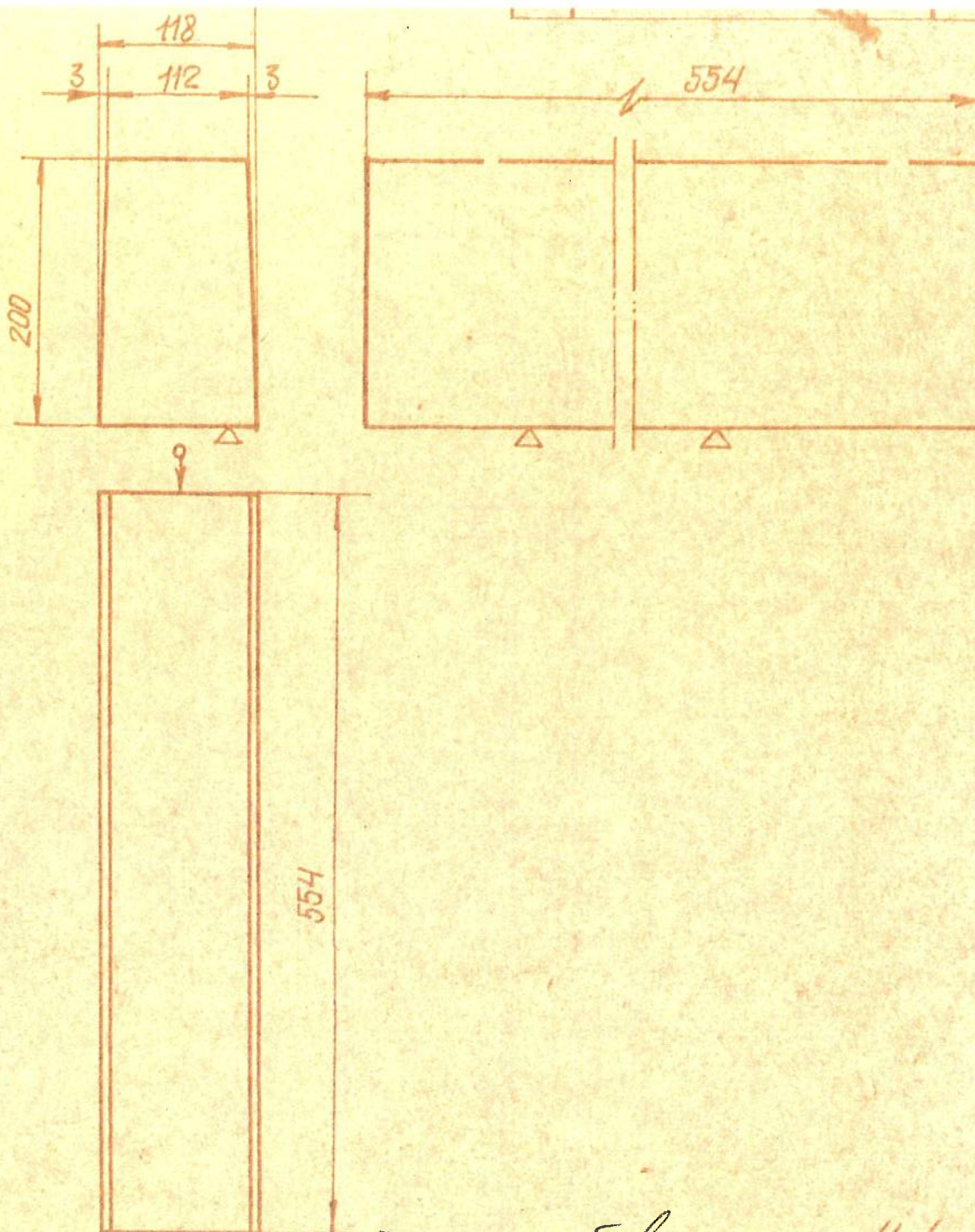
Р	9851	125 кг/см²	6,8	5	Перекрытие камеры
Марка	Матер.	Вес в кг	Сложность	Место укладки	
100	Лабом кирпичей коксовых печей			Масштаб	1:5
				проект	рабочий
Заказ	520	Министерство черной металлургии СССР		Индекс	014-1-031
Дата	12-1962	ГИПРОКОКС		Нач. отдела	лист 9851
		Г. ХАРЬКОВ		Тех. группа	Подпись на оригинале
				Проектировщик	
				Проверка	

Молотовский



С ориг. свер. А.М.Ф.

Марка	Матер.	Вес, кг.	Место укладки		
9900	Динас	2,85	Перекрытие вертикалов		
ММП	СССР	Кирпич для кладки коксовых печей	Масштаб	1:5	
ГИПРОКОКС			Заказ		
			Лист альбома	9900	



Сек. на сборочном Ш. 112

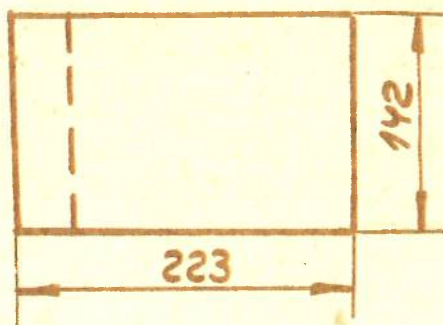
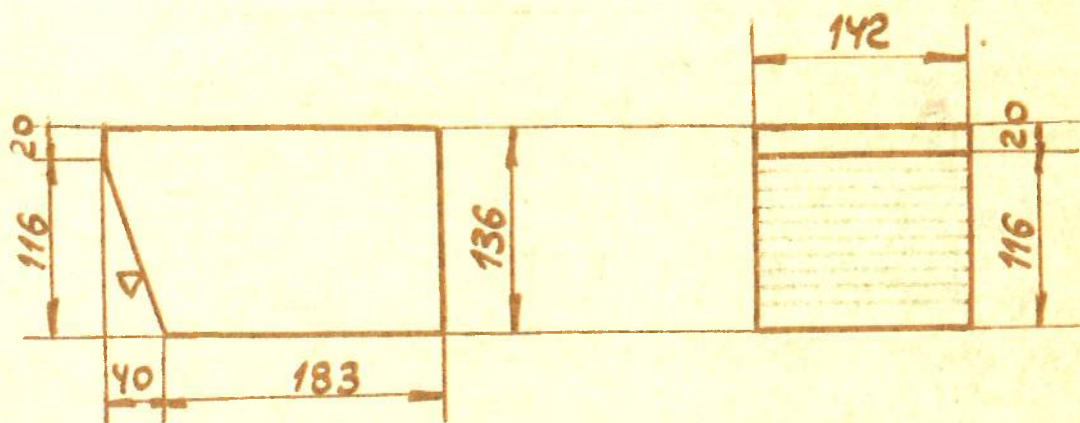
10224	Динас	24,8	В	Перекрытие камеры	
Марка	Матер.	Вес в кг	Сложность	Место укладки	
КО	Альбом кирпичей КОКСОВЫХ печей			Масштаб.	1:5
				проект	рабочий
3/3 30/IX-50г		ГОСМЕТАЛЛУРГКОМИТЕТ при ГОСПЛАНе СССР ГИПРОКОКС г. Харьков		Индекс	04-1-031
				Нач. отдела	Кулаков
				Рук. группы	Мейксон
				Проектиров.	Шахаева
				Проверил.	Гребштейн


Лист
№ 1

Шиханский

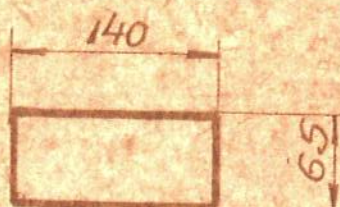
Том 3

Подпись



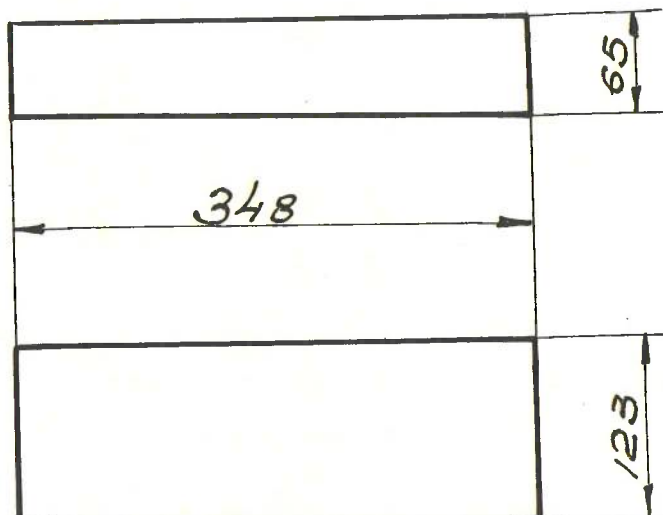
10300	Шамот	8,0	Сложность	6	перекрытие камеры
Марка	Матер.	Вес в кг	Сложность	Место укладки	
КО	Альбом кирпичей коксовых печей			Масшт.	1:5
				проект	рабочий
№ А-7220а					
Заказ	313	Министерство черной металлургии СССР		Индекс	014-1-031
Дата	30/IX-50г.			Нач. отдела	Кулаков
		Г И П Р О Н О Х	Рук. группы	Мейксон	лист 10300
			проектировщик	Шахоева	
			проверил	Гребитый	Подписи на оригинале

№ п/п	Изменение	Дата	Подпись
1.	Изменена слож-		
	ность	05.84г	Золоторев



к/б 5

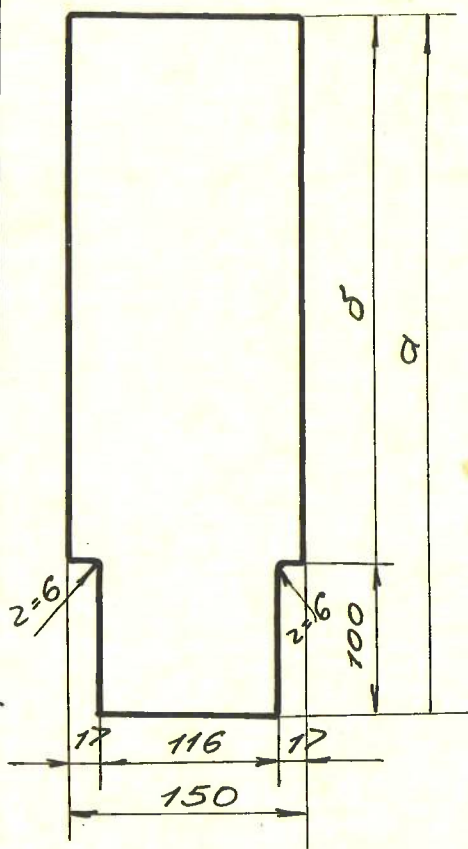
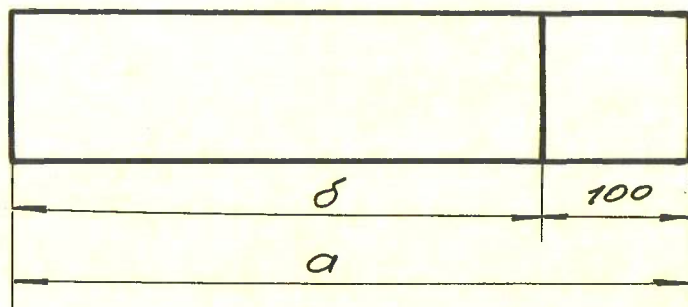
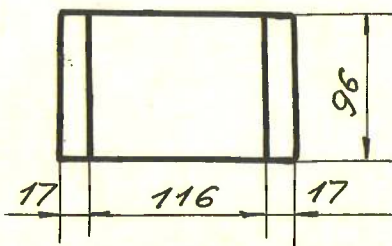
Марка	Матер.	Вес в кг.	Группа Сложность	Место укладки.		
10383	Динас	^{4,1} 4,00	⁴ Превыш	Корнюрная зона.		
КП	Альбом кирпичей коксовых печей			Масштаб	1:5	Индекс 014-1-031
				Проект	рабочий	Заказ № 313
Нач. отдела	<i>М</i>	Кулаков	ММП - СССР.			
Нач. сектора	<i>М</i>	Мейсон	ГИПРОЖК № А-7220 ^а			
Проектир.	<i>Волков</i>	Голубов				
Проверили:	<i>С</i>	Шварцман	Дата: 28/IX-50г. Лист 10383			
	<i>С</i>	Гребинцев				



Скоп. с черт. № А-7220^г Гипрококса.
 Соруз. с в: А. Модиф.

Марка	Матер.	Вес, кг.	Сложность	Место укладки		
10441	Шаньт	5,56	Сложный	Перекрытие камеры		
КО	Альбом кирпичей коксовых печей		М-8	1:5	Унд: 014-1-031	
			Проект.	рабочий	Заказ. №226	
Нач. отд.	Подпись	Лейсахзон	ММД — СССР		№: А-7220 ^г	
Рук. зр		Мейксон	Гипрококс			
Проектир.		Морозов	г. Харьков		Лист 10441	
Проверил.		Израэлит				

№ п/п	Изменение	Дата	Подпись

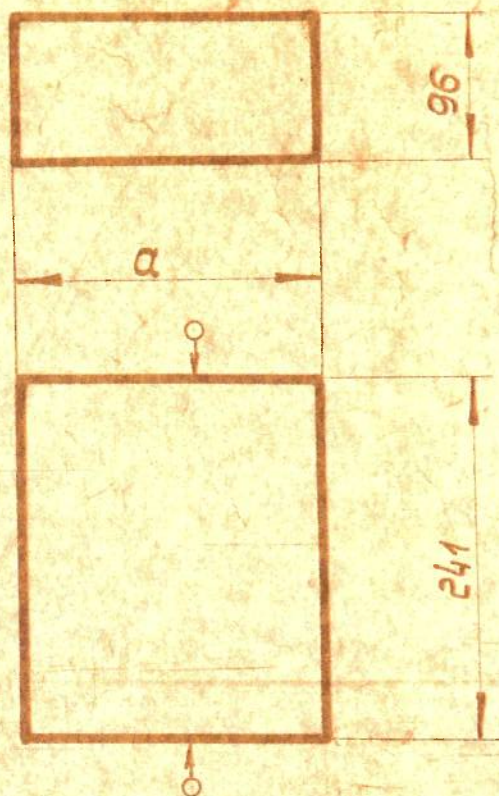


Марка	a	б
10679	450	350
10680	461	361
10681	474	374
10682	483	383

Марка	Матер	вес, кг	Сложность	Место укладки		
10679	Дюнас	11,7	Ос. сложн.	Основание вертикалов		
10680	— " —	12,0	— " —	— " —	— " —	
10681	— " —	12,4	— " —	— " —	— " —	
10682	— " —	12,65	— " —	— " —	— " —	
КО	Альбом кирпичей коксовых печей			Масштаб	1:5	Индекс: 014.1-031
				Проект	рабочий	Заказ. № 226
Нач. отд.	Подпись	Пейсахзон	МЧМ - СССР		№ Д. 7220 ^а	
Рук. групп.		Мейксон	ГИПРОКОКС г. Харьков			
Проектир		Шварцман				
Проверил		Шлеймович Крибручко	Дата: 10. 51г.			
					Лист	10679

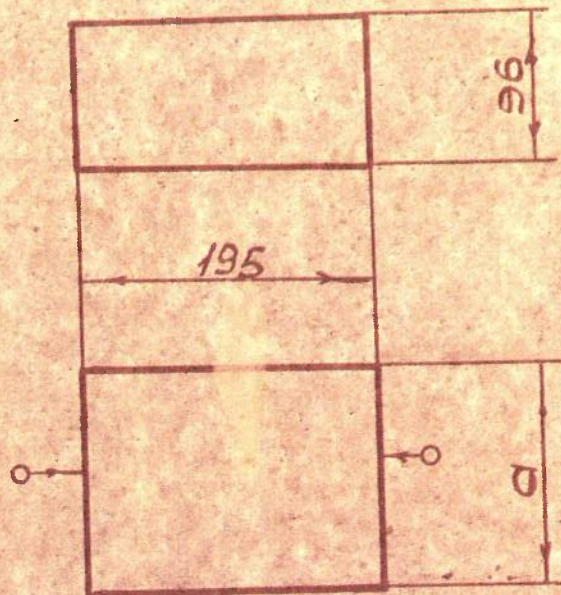
с орг. свер. Чашин

№ п/п	Изменение	Дата	Подпись
	Изменены сло- ежность и вес	VIII-80	Злар.



Марка	α
13351	206
13352	188

13352	"	8,3 8,25	"	_____ ?) _____
13351	Динас	9,1 9,05	5 Сложн.	Корнюрная зона.
Марка	Матер.	Вес в кг	Группа Сложности	Место укладки
КО	Альбом кирпичей кузовых печей			Масштаб. 1:5
				Индекс. 014-1-031
		проект	рабочий	Заказ № 335
Нач. отдела	<i>Кулаков</i>	Кулаков	И.И.И.И.И.	№ А-7220а
Рук. группы	<i>Мейксон</i>	Мейксон	Г.И.П.Р.О.К.О.К.С.	
Проектировала	<i>Монастырская</i>	Монастырская	Г.И.П.Р.О.К.О.К.С.	лист 13351
Проверил	<i>Криворучко</i>	Криворучко	Г.И.П.Р.О.К.О.К.С.	
	<i>Шварцман</i>	Шварцман	дата: I-55г.	

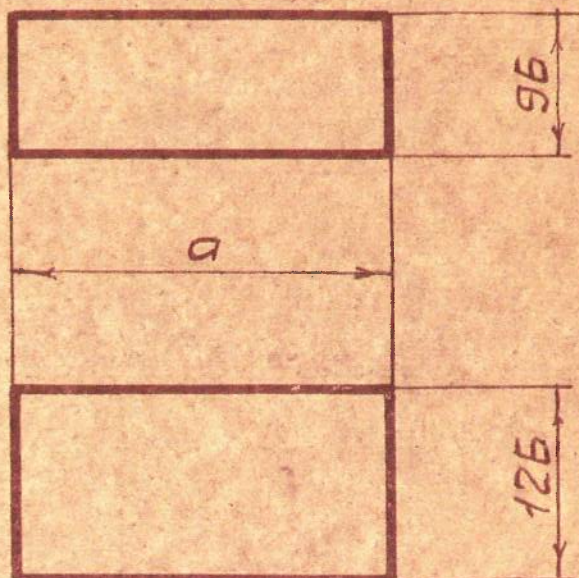


Марка	a
13372	149
13373	169
13374	212
13375	103

См. на обороте

13375	"	3,7 3,66	4 простой	_____ " _____	
13374	"	7,5	Б.А. S	_____ " _____	
13373	"	6,0 5,99	4 простой	_____ " _____	
13372	Динис	5,7 5,29	4 простой	Корнюрная зона	
Марка	Матер.	Вес в кг	группа сложности	Место укладки	
КД	Альбом кирпичей коксовых печей			Масштаб 1:5	
Заказ	335	Министерство черной металлургии СССР Гипрококс г. Харьков		проект	
Дата	1-55г			Индекс	014-4-031
				Нач. отдела	Кулаков
			Рук. группы	Мейксон	
			Проектиров.	Монастырская	
			Проверил.	Криворучко	
				лист 13372	
				на оригинале	

NA-7220^а



Марка	a
13404	118
13405	158
13406	236
13407	278

См. на обороте

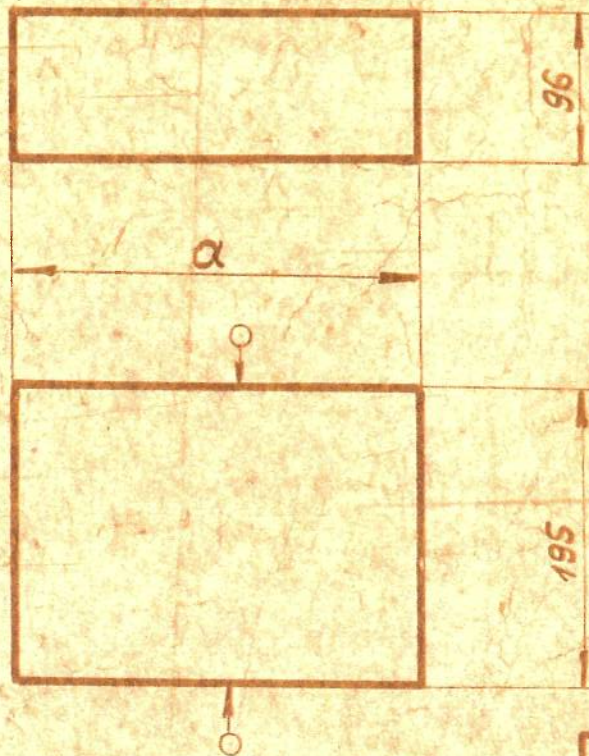
13407	"	Б, Ч Б, 38	5 сл.	"
13406	"	5, 4	4 простой	"
13405	"	3, 6	4	"
13404	динас	2, 7	5 простой	Корнюрная зона
Марка	Матер.	Вес в кг	группа сложности	Место укладки

КД	Альбом кирпичей коксовых печей		Масштаб	1:5	NA-7220 ^a
			проект	рабочий	
Заказ	335	Министерство черной металлургии СССР Гипрококс г. Харьков	Индекс	014-1-031	лист 13404
Домо	Г-55Г		Нач. отдела	Кулаков	
			Рук. группы	Мейксан	
			Проектиров.	Монастырская	
			проверил	Криворучко	

ность и вес

Ум. 80

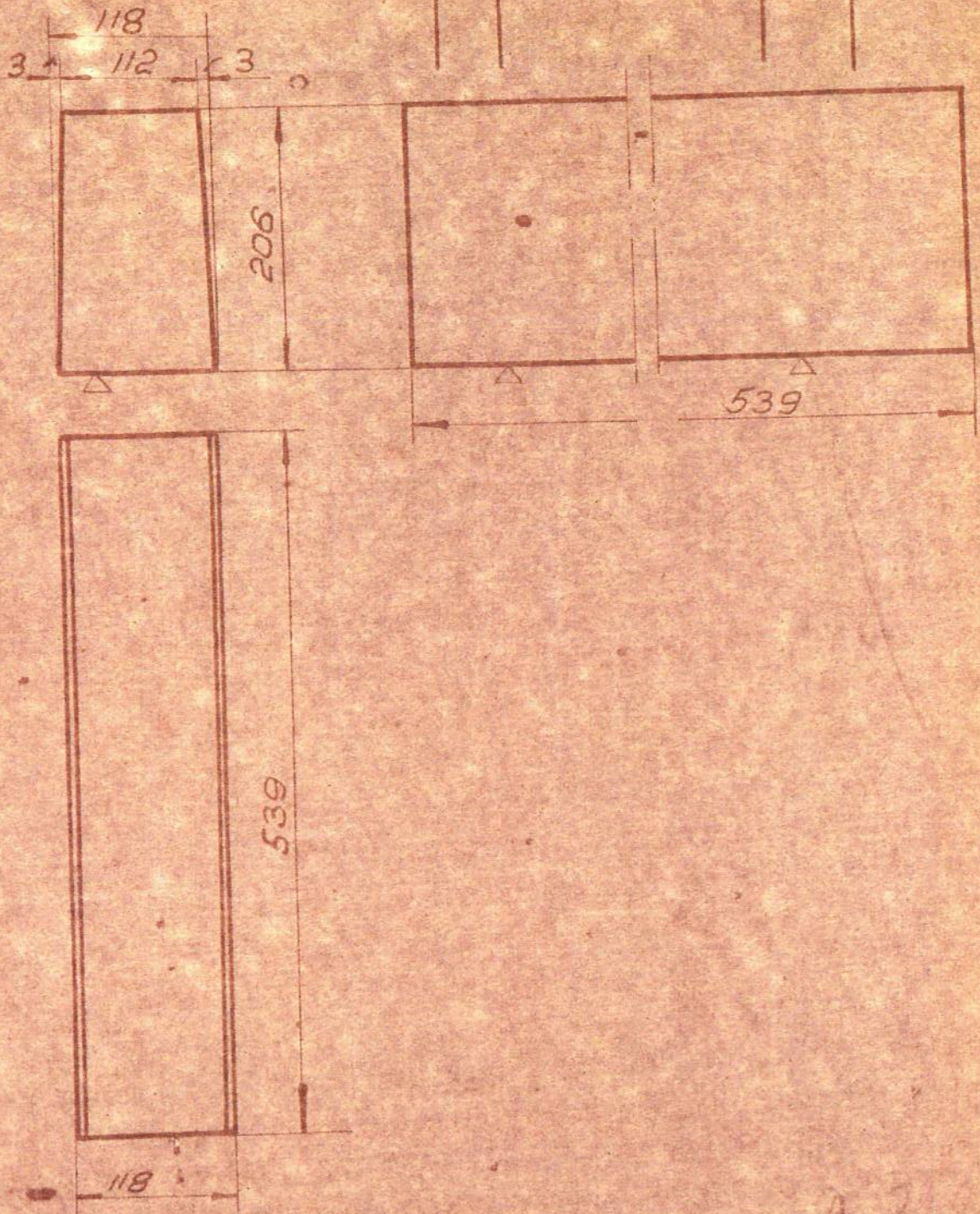
А. 20



Марка	α
13446	269
13447	246

13447	"	8,7	"	"
13446	Динас	9,6 9,55	5 Ел.	Корнюрная зона.
Марка	Матер.	Вес в кг	Слабость	Место и дата
КО	Альбом курнителей	Кулаков	Масштаб: 1:5	Виды: 012-1-031
	консовых печей	Мейксон	проект: рабочий	Заказ № 335
Изнач. отдела	Кулаков	Монастырская	Имя: СЕРГЕЙ	
Дир. группы	Мейксон	Криворучко	ШИРОВОКС	№ А-7220а
Проектировщик	Монастырская	И. Басишман	Удальков	
Директор	С. И. И.	И. Басишман	И-55г	лист 13446

Изм. п.п.	Изменение	Дата	Подпись

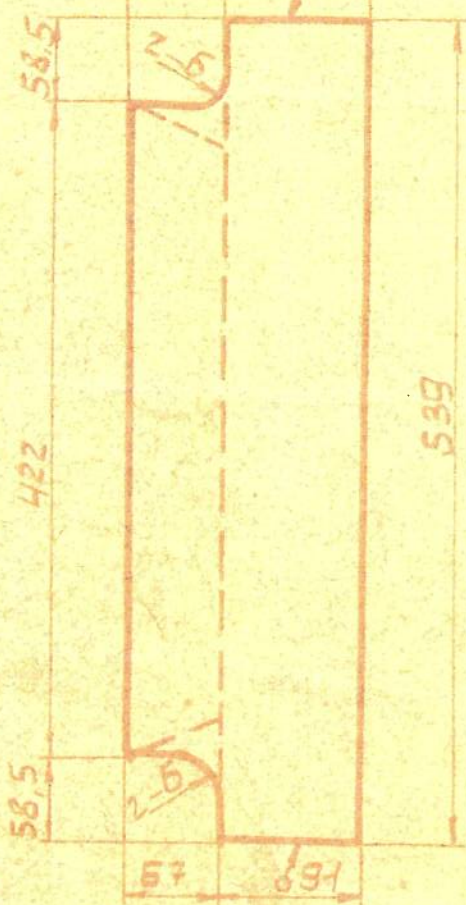
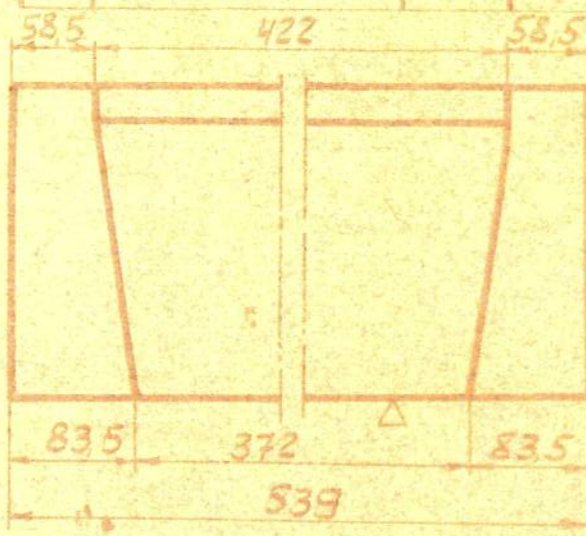
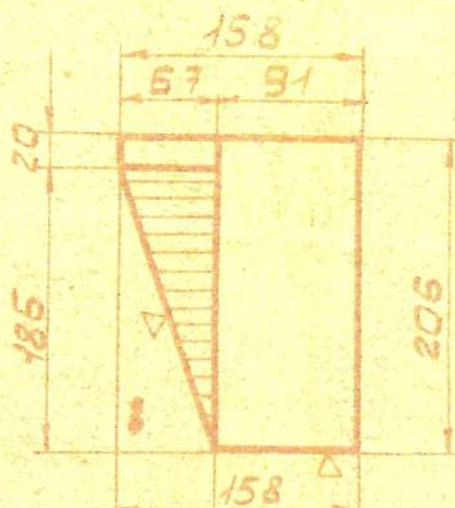


См на обороте

13553	Линос	24,3	Бир Вс. ел. в. к.	Перекрытые камеры	
Марка	Матер.	Вес кг	Сложность	Места укладки	
КО	Альбом кирпичей чей коксовых печей		Масшт.	1:5	Индекс 014-1-031
			Проект	Рабочий	Заказ №335
Нач. отд.		Кулаков	МЧМ-СССР		№: А-72206
Рук. групп.		Мейксон	ГИПРОКОКС		
Проектир.		Алешкино			
Проверил		Шварцман			
			г. Харьков	Дата У-552	Лист 13553/1

С оригиналом Верно: *Евгений* - Копир. *Косов*

№/п	Изменение	Дата	Подпись

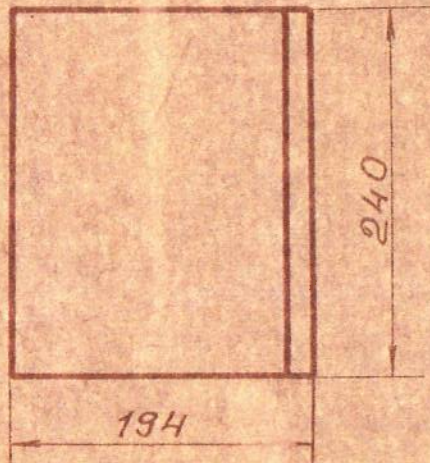
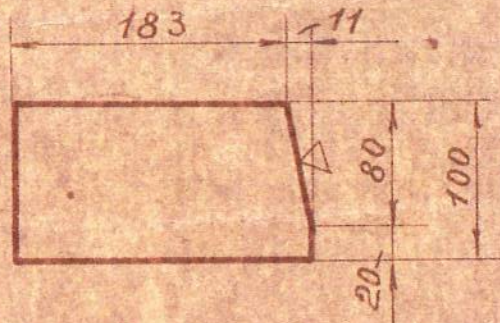


см на обороте

Сверила Валентина

13554	Длина	24,97	вес сл.ж. ^{8 цр.}	Перекрытие камеры		
Марка	Матер	вес	в сл.ж.	Место укладки		
КО	Альбом кирпичей			Масштаб	1:5	Индекс ОТЧ-1-031
	коксовых печей			Проект	рабочий	Заказ № 335
Нач. отдела	КО	Куляков		МЧМ СССР		ГИПРОКОКС № А-7220
Рук. группы		Мейкоэн		г. Харьков		
Проектировал		Алешкина				
Проверил		Шварцман		Дата		
				Лист	1	

№ п/п	Изменение	Дата	Подпись

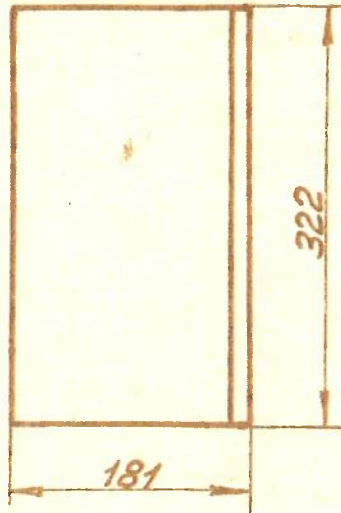
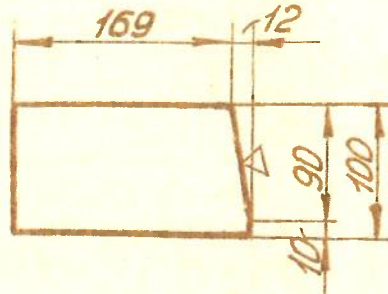


64

Р. Ковалев С.И. на обложке

13557	Динас	8,65	64р Сложн	Перекрытие камеры		
Марья	Матер.	Вес в кг.	Слож- ность	Место укладки		
КО	Альбом кирпичей коксовых печей.			Масшт.	1:5	Индекс: ММ-1-037
				проект	рабочий	Заказ № 335
Нач. отдела	Кулаков	Подпись	МЧМ СССР			№ А-7220а
Рук. группы	Мейксон		ГИПРОКОКС			
Проектиров.	Алешкина		г. Харьков			
Проверил	Шварцман		дата: 2.10.55			
				Лист	1355	Смирн

В.Д.	ИЗМЕНЕНО	Дата	Подпись



13558	Динас	10,7	5	Перекрытие камеры			
Марка	Матер.	Вес в кг	Сложность	Место укладки			
КО	Альбом кирпичей коксовых печей			Масшт.	1:5	№ А-7220а	
				проект	рабочий		
Заказ	335	Министерство черной металлургии СССР		Индекс	014-1-031	лист	13558
Дата	У-552			Нач. отдела	Кулаков		
		ГИПРОКОКС г. ХАРЬКОВ	Рук. групп	Мейксон	<div style="writing-mode: vertical-rl; transform: rotate(180deg);">подпись</div>		
			Проектиров.	Алешкина			
			Проверка	Шварцман			

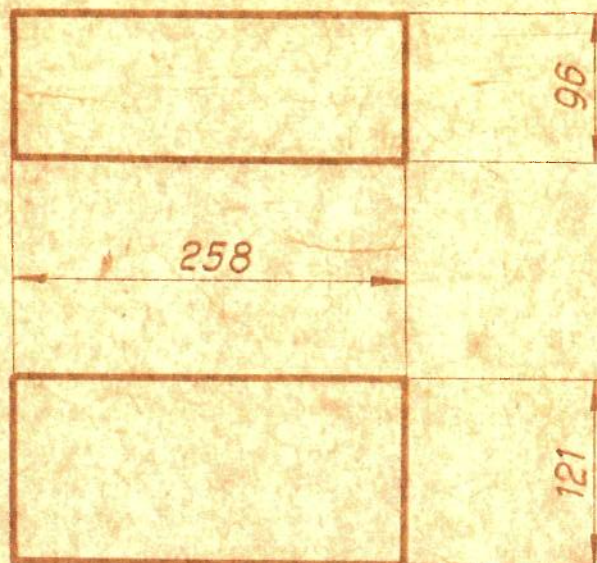
Кальки сверил Ржовский 18/XI-83

Лист п.п.	Изменение	Дата	Подпись
	Изменены слож- ности и веса	VIII-80	З.А.Р.



Марка	α
13372	149
13373	169
13374	212
13375	103

13375	"	3,7 3,66	4 Простой	"
13374	"	7,5 6,0	5 ел.	"
13373	"	5,99 5,3	4 Простой	"
13372	Динас	5,29	4 Простой	Корнюрная зона
Марка	Матер.	Вес в кг	Группа	Место укладки
КО	Альбом кирпичей коксовых печей	Масштаб	1:5	Индекс: 014--1-031
		проект	рабочий	Заказ № 335
Нач. отдела	Кулаков	Мин. ссз		
Рук. группы	Мейксон	ТИПРОКОКС	№ А-7220а	
Проектировал	Монастырская	Г.О.Р.С.О.В.		
Испол.	Крибаручко	длина: 2-550	лист	13372
	Шварцман			

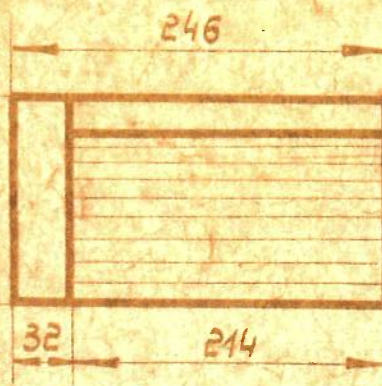
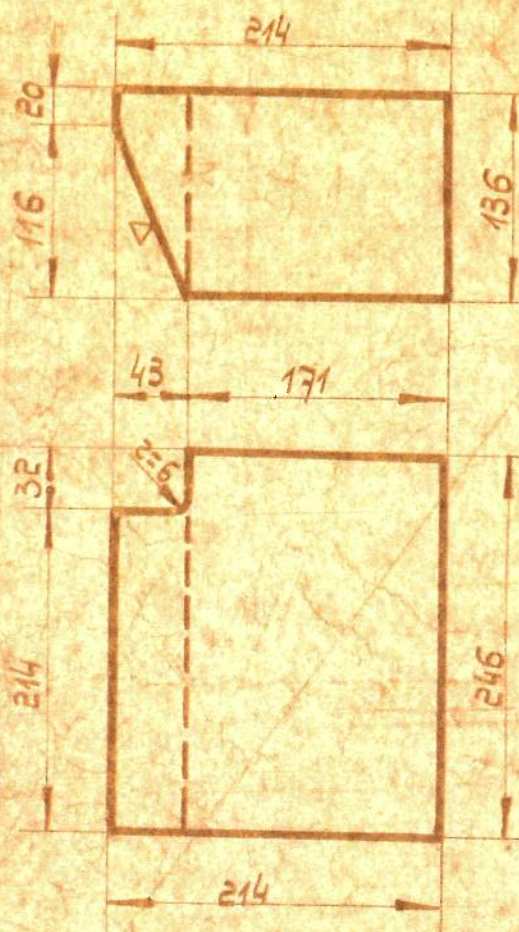


13326	SILICA ДИНАС	5,7	GUN FLUE ZONE КОРНЮРНАЯ ЗОНА		
MARK МАРКА	MATERIAL МАТЕРИАЛ	EST. WT. КГ. РАСЧ. ВЕС КГ	BRICKWORK ZONE ЗОНА КЛАДКИ		
SCALE МАСШТАБ	1:5	DATE ДАТА	У-56	КО	№ А-7400
COKE OVEN BRICK КИРПИЧ КОКСОВЫХ ПЕЧЕЙ				Нач. отдела Рук. группы Проектировал	<i>С. С. С.</i>
GIPROKOKS ГИПРОКОКС				Проверил	<i>С. С. С.</i>

Лист №	Наименование	Дата	Подпись

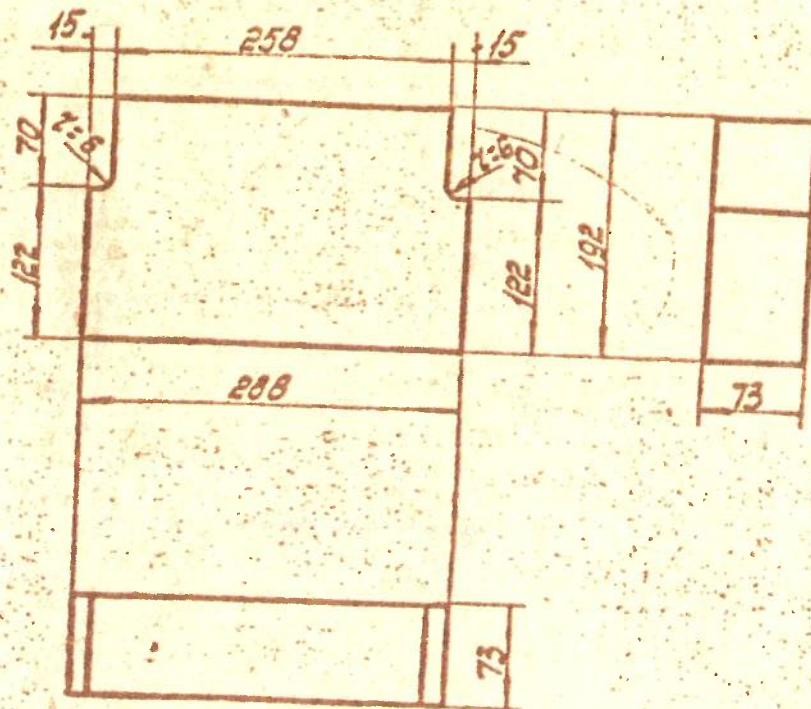
	65
152	
	226

Р	13574	001-28 (Бат-4)	4.5	1	Перекрытые камеры
Марка	Матер.	Вес в кг	Сложность	Место укладки	
100	Альбом кирпичей консовых печей			Масштаб проекти.	1:5 рабочий
Титул Лист	6 14-80г.	Мин. проект. завод металлургии СССР		Писатель Пис. текста Рук. проект Проектиров Печатающий	№ А-7220а лист 13574 Лихогуб Романко Зарева
Гидроконс ХАРЬКОВ					



13576	Шамот	12,85	Сложн	Перекрытие камеры.
Марка	Материал	Вес в кг	Сложность	Место укладки
КО	Альбом кирпичей	консовых печей	Масштаб	1:5
			проект	рабочий
Нач. отдела	Кулаков	Мейксон	Индекс	014-1-03
Проектировал	Алексина	Шварцман	Заказ	№ 335
Инженер			ИЧМ СССР	
			ГИПРОКОКС	№ А-7220а
			г. Харьков	
			Лист	13576

Лист из	Назначение	Дата	Подпись
1	Применена сложной	11-75	Загородина

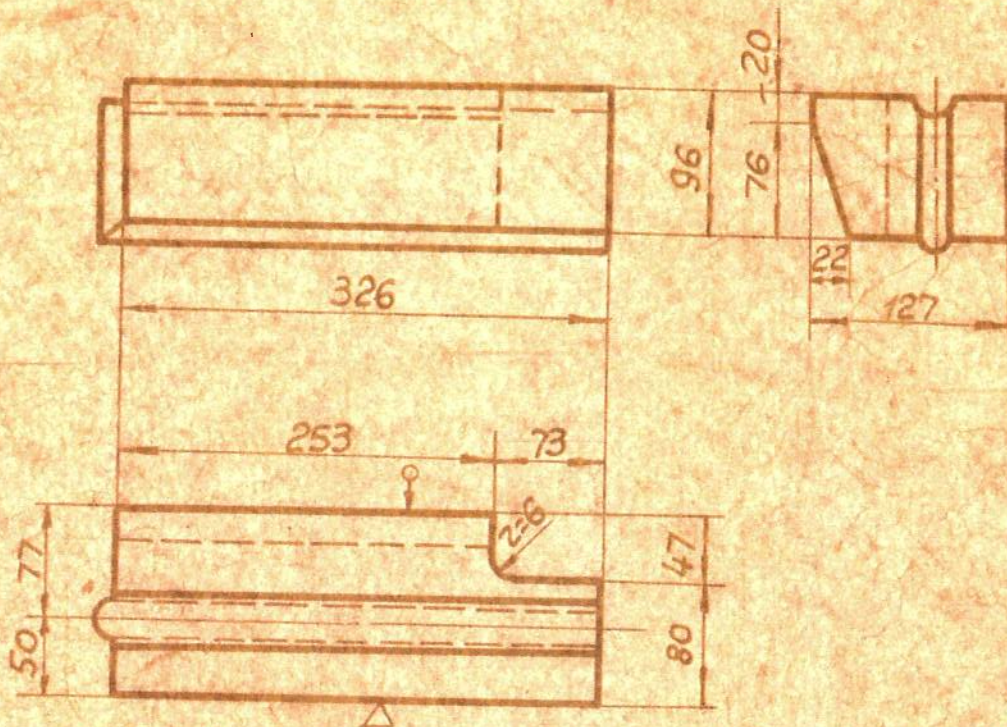


См на обороте

Р	13588	ШАЛОМ 400 КГ/СМ 125-35	80	5	выстилка верха Перекрытие камеры.
Марка	Матер.	Вес в кг	Группа Сложности	Место укладки	
КО	Альбом кирпичей коксовых печей			Масшт.	1:5
				проект	рабочий
Засл	335	Министерство черной металлургии СССР			№ А-7220а
Дата	2-55г.				лист
		ГИПРОКОКС г. ХАРЬКОВ		Исполн.	014-1-031
				Име отдела	КУСОВ
				И.в. групп	МЕУКОМ
		Проектное ИЗДАНИЕ		Проектиров	РАШКИНА
				Подпись	на оригинале

205

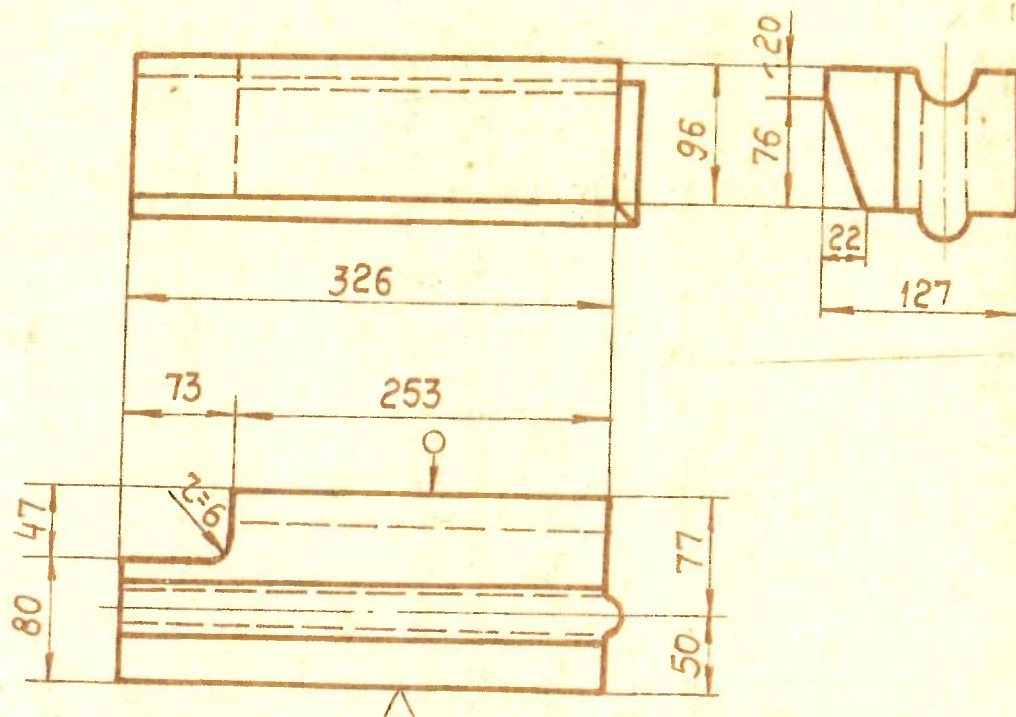
Лист № п.п.	Наименование	Дата	Подпись
1	Изменена сложность	III-75	Загорина-З



Кальку сверил: IX-67г. 18064

14498	Дунас	6,6	00-01.7	Вертикалы.
Марка	Матер.	Вес в кг	Группа сложности	Место укладки
КО	Альбом кирпичей коксовых печей			Масштаб 1:5
				проект рабочий № А-7220а
Лист 313	ГОСМЕТАЛЛУРГИКОМИТЕТ при ГОСПЛАНе СССР			Индекс 014-1-021 лист 14498
Дата I-562	ГИПРОМОНС			Подпись
ХАРЬКОВ				Кузнецова
				Шварцман
				Криворучко

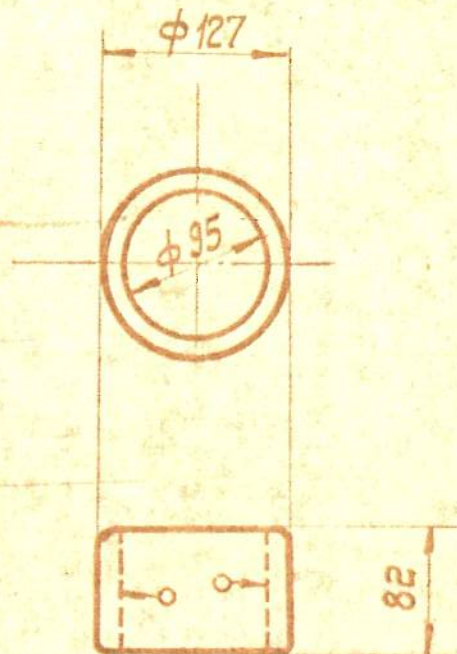
ЛЗ/ЛВ н/л	Изменение	Дата	Подпись

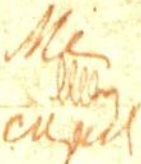


Кальку сверил: *Геншин*

14499	Динас	6,6	7	Верикалы				
Марка	Матер.	Вес в кг	Группа Сложность	Место укладки				
КО	Альбом кирпичей коксовых печей			Масшт.	1:5	№ А-7220а		
				проект	рабочий			
Заказ	Министерство черной металлургии СССР ГИПРОКОКС г. ХАРЬКОВ			Индекс	014-1-031	лист 14499		
Дата				I - 1956 г.	Нач. отдела		Пейсахзон	
				Рук. группы		Мейкон		
				Проектиров.		Кузнецова		
				Проверил				

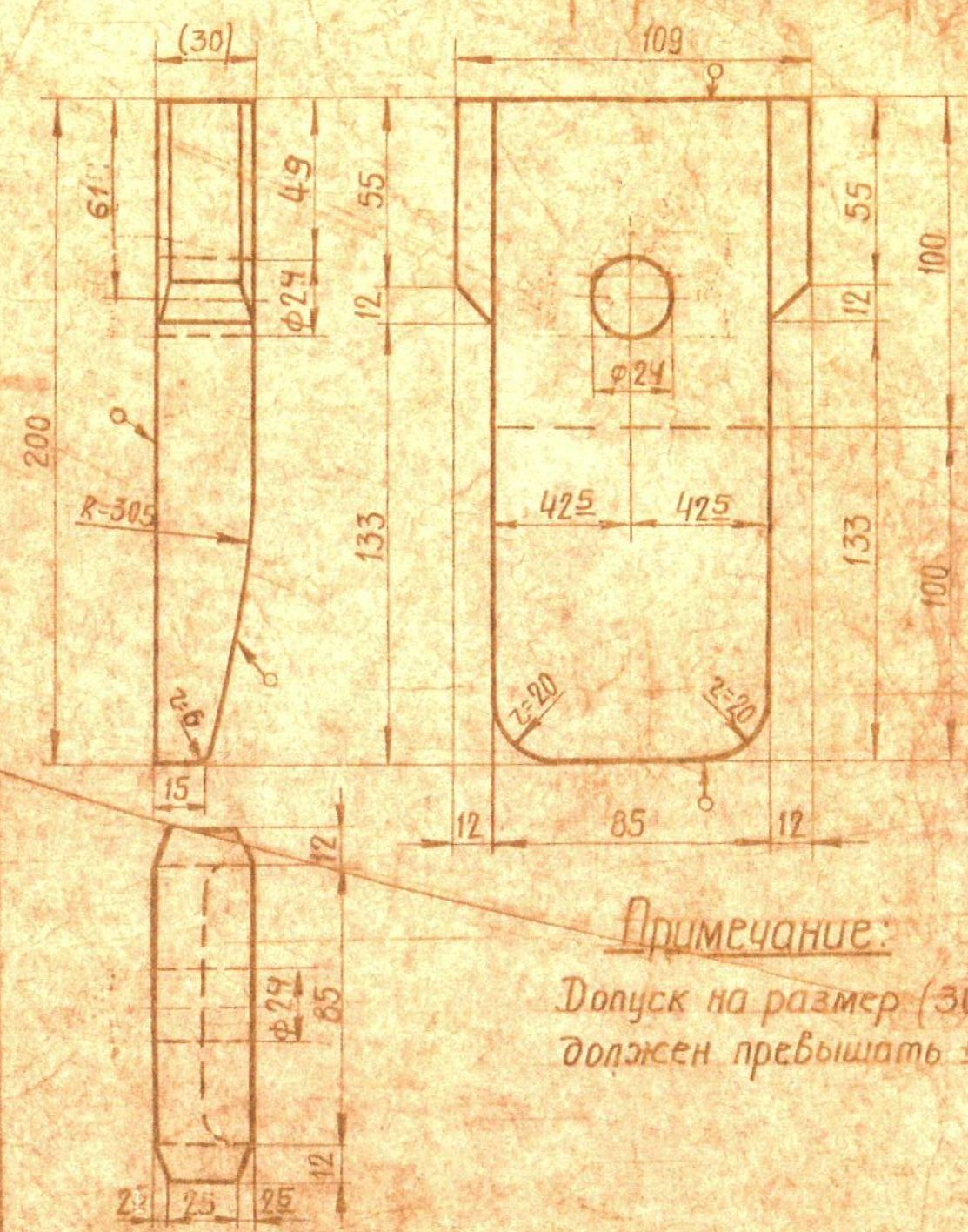
Лист в п	Изменение	Дата	Подпись



14794	диас	0,81	Б.О.	Корнюрная зона		
Марка	Матер.	Вес в кг	Сложность	Место укладки		
КО	Альбом кирпичей коксовых печей			Масшт.	1:5	Индекс: 014—1-031
				проект	рабочий	Заказ № 313
Нач. отдела		Пейсахзон		МЧМ СССР		
Рук. группы		Мейксон		ГИПРОКОКС		
Проектировал		Монастырская				
Проверил		Прудоручко		г. ХАРЬКОВ		
		Шворцман		дата: II-56г.		
			лист		14794	

кол. Р. С. S. S.

№ п/п	Наименование	Листы	Число
1.	Удлинена сложность	III	752 Загорная



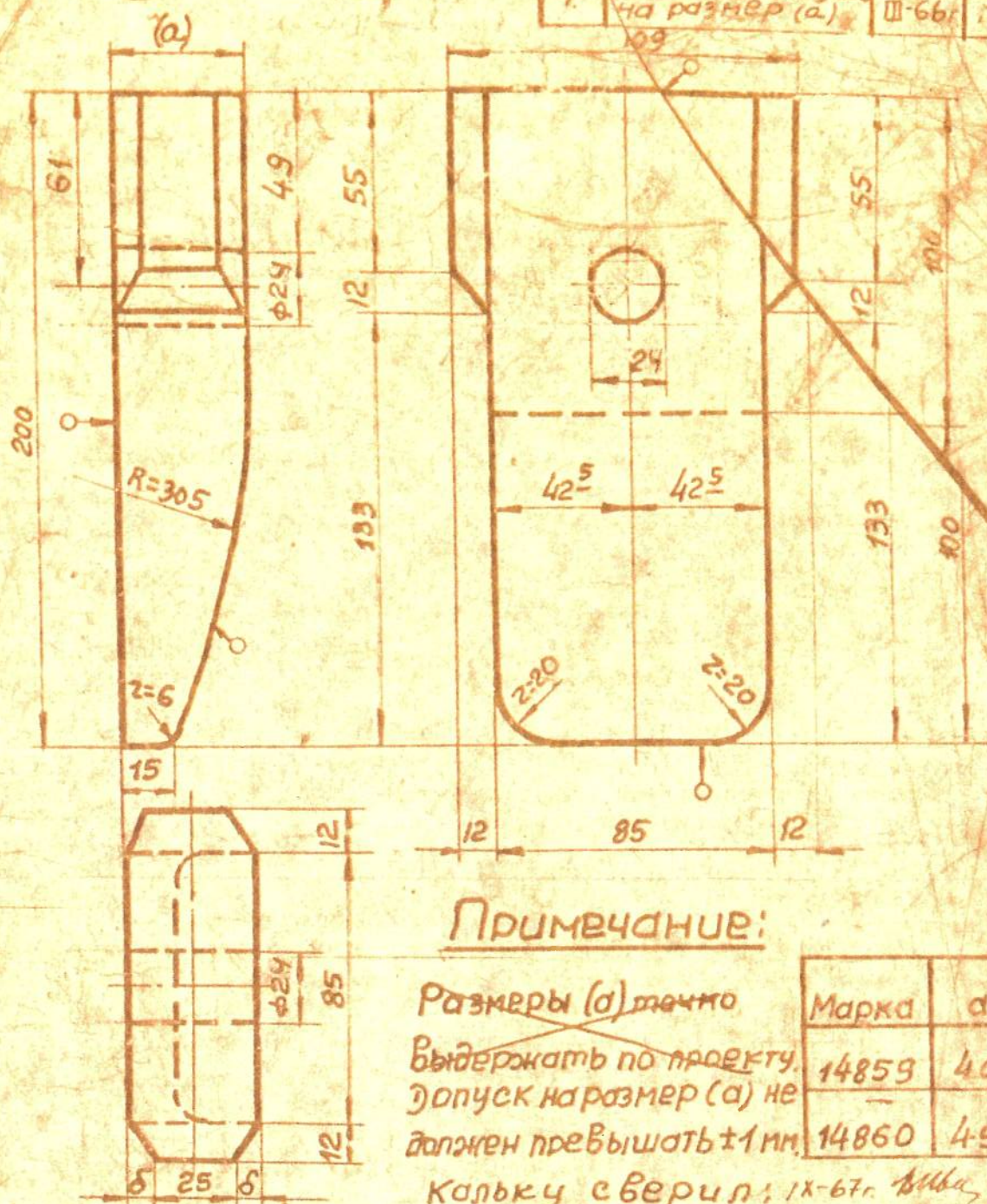
Примечание:

Допуск на размер (30) не должен превышать ± 1 мм.

14858	Динас	1,0	11 Б.0	Регистр.
Мирный	Матер.	Вес в кг	Группа Сложности	Место укладки
КО	Альбом кирпичей консовых печей			Масштаб 1:5
				проект рабочий
	313 I-562	Министерство тяжелой промышленности		№ А-7220
		Гипрогор	014-1-031	лист 14858
		Мейксон	Золубов	Шварцман
		Подписи на оригинале		

2. Изменена сложность V 75 А

№ п/п	Изменяемое	Дата	Подпись
1.	допускается допуск на размер (а)	III-66г	подпись



Примечание:

Размеры (а) точно
выдержать по проекту.
Допуск на размер (а) не
должен превышать ± 1 мм.

Марка	а	б
14859	40	7.5
14860	45	10

Кальку сверил: 1X-67г. *В.И.В.*

14860	— II —	1,2	10
14859	Динас	1,1	10 5.0
Марка	Матер.	Вес в кг	Группа сложности

Регистр.

Место укладки

KO

Альбом кирпичей
коксовых печей

Масшт.

1:5

проект

рабочий

№ А-7220а

Заказ

313

Дата

I-56г

ГОСМЕТАЛЛУРГКОМИТЕТ
при ГОСПЛАНе СССР

ГИПРОКОКС

ХАРЬКОВ

Индекс

014-1-031

Нач. отдела

Рук. группы

Проектиров

Проверил

лист 14 85

Рейсольд

Мейко

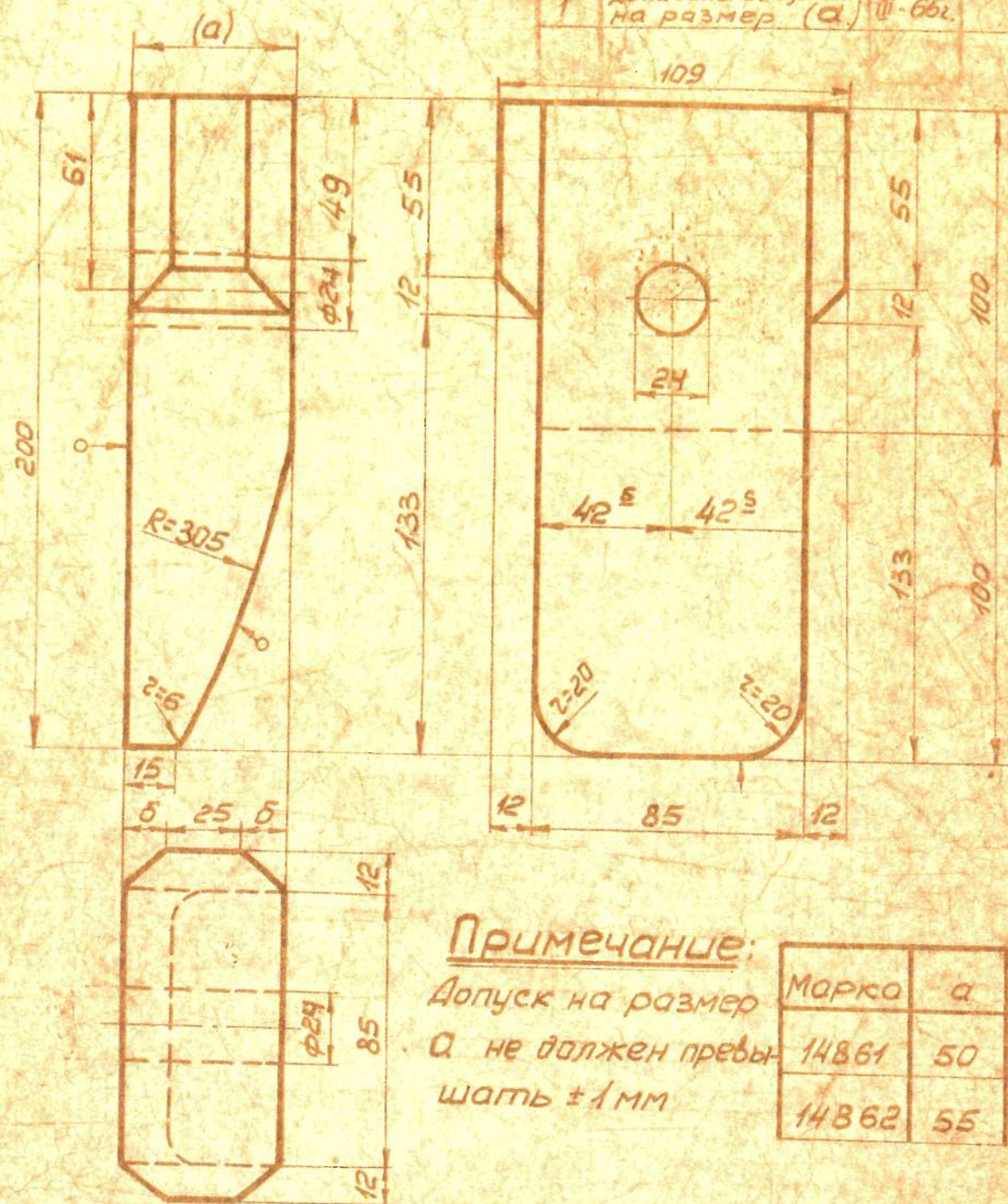
Шварц

Криво



1. Изменена сложность III-75, 300 мм
 3. Изменена сложность V-75, 11

Изменен: _____
 Дата: _____
 Подпись: _____
 1. Дописаны допуски на размер (a) III-66г.



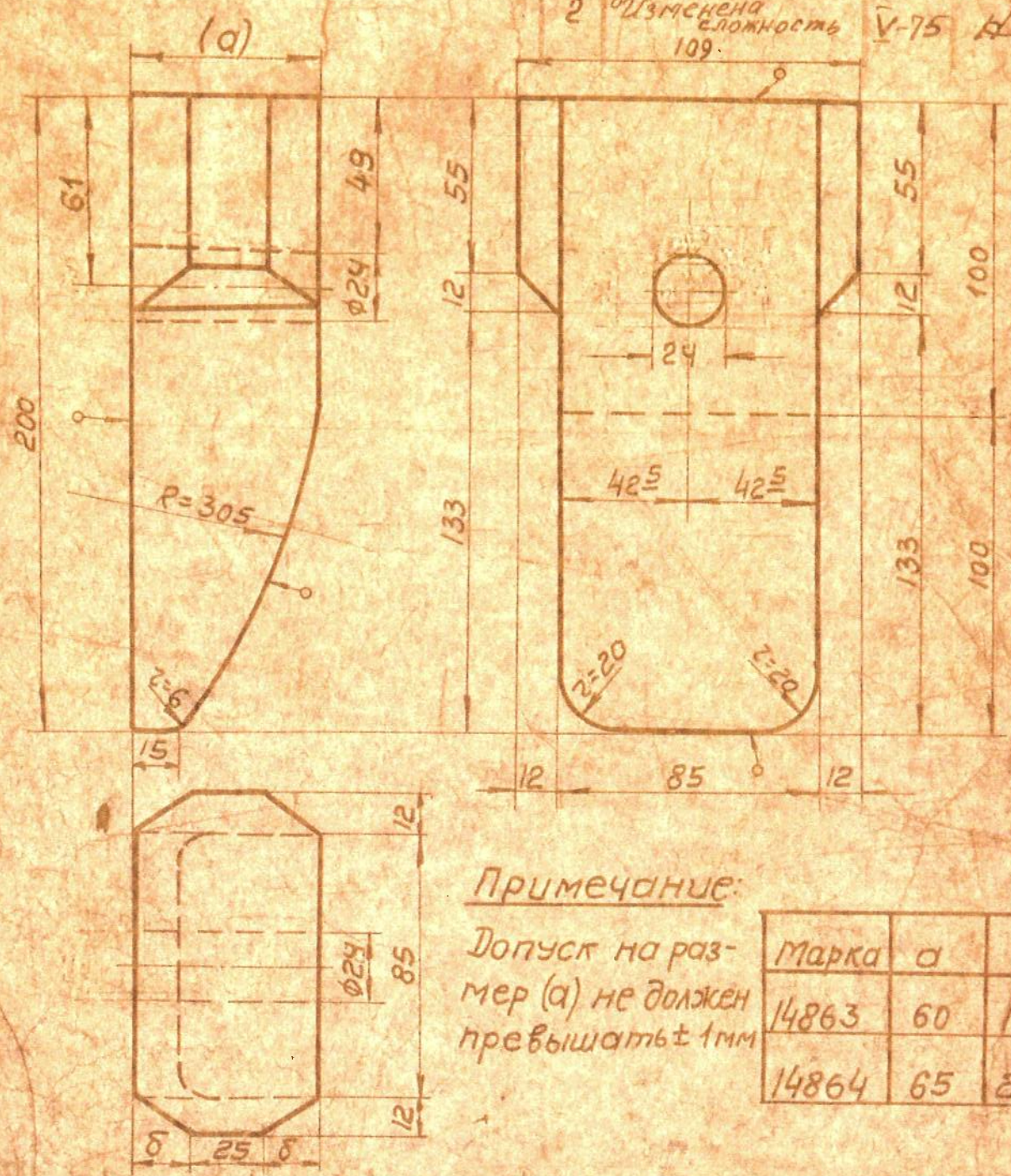
Примечание:

Допуск на размер
 а не должен превышать ± 1 мм

Марка	a	b
14861	50	12,5
14862	55	15,0

14862	—	1,4 1,38	10	—	—
14861	Дунас	1,3	10 5-8	Регистр.	—
Марка	Материал	Вес в кг	Сложность	Место укладки	—
Альбом кирпичей коксовых печей				Масштаб	1:5
313 I - 56г.				архив	рабочий
—				Индекс	014-1-031
—				Лист	1861
—				Пейсахзон	—
—				Мейксон	—
—				Голубов	—
—				Шварцман	—
—				Кривошук	—
—				Кальку	—

1 применена сложность III 75, 3горная
 2 изменена сложность V-75 H



Примечание:

Допуск на размер (а) не должен превышать ± 1 мм

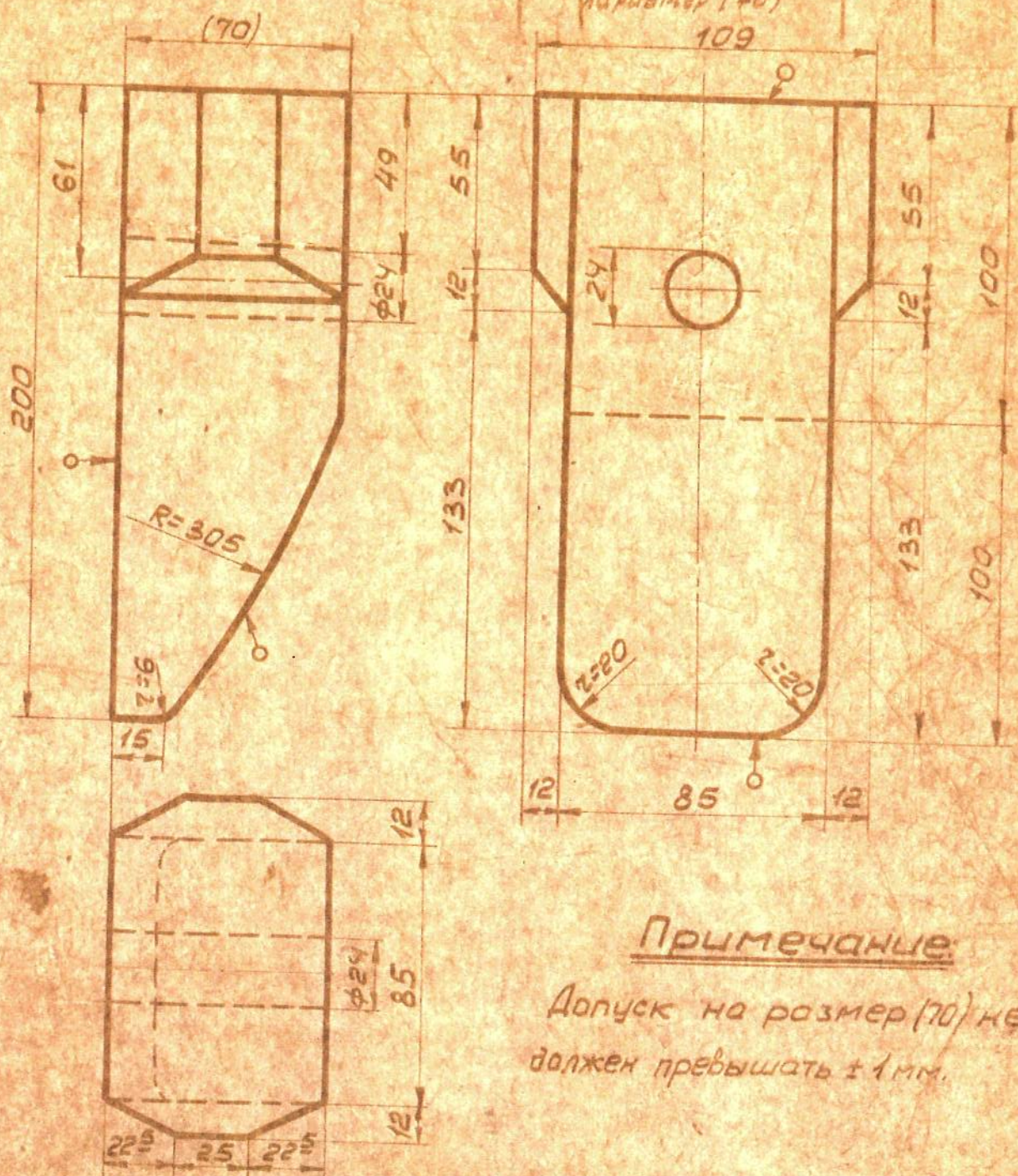
Марка	а	б
14863	60	17,5
14864	65	20,0

14864	—	1,5	—	10
14863	Дунго	1,4	109	5-0,3
Марка	Материал	Вес в кг	Сложность	Группа

Регистр

Местн. уклад.

10	Альбом кирпичей коксовых печей	Масштаб	1:8	№ А-7220а
		архитект	рабочий	
3/3	Г. И. О. Р. О. Н. О. В. С. Г. И. О. Р. О. Н. О. В. С.	лист	014-7-В31	лист
J-56		Подпись	на оригинале	



Примечание:

Допуск на размер (70) не должен превышать ± 1 мм.

14865 Динас 1,6 9 Б.О.

Регистр.

Марка Матер. Вес в кг. Свойства

Место укладки

КО

Альбом кирпичей
коробовых печей

Масштаб

1:2

проект

рабочий

№ А-7220а

Исполнитель

014-Т-031

лист 14865

Исполнитель

Лейсакзон

Исполнитель

Мезиксон

Исполнитель

Голубов

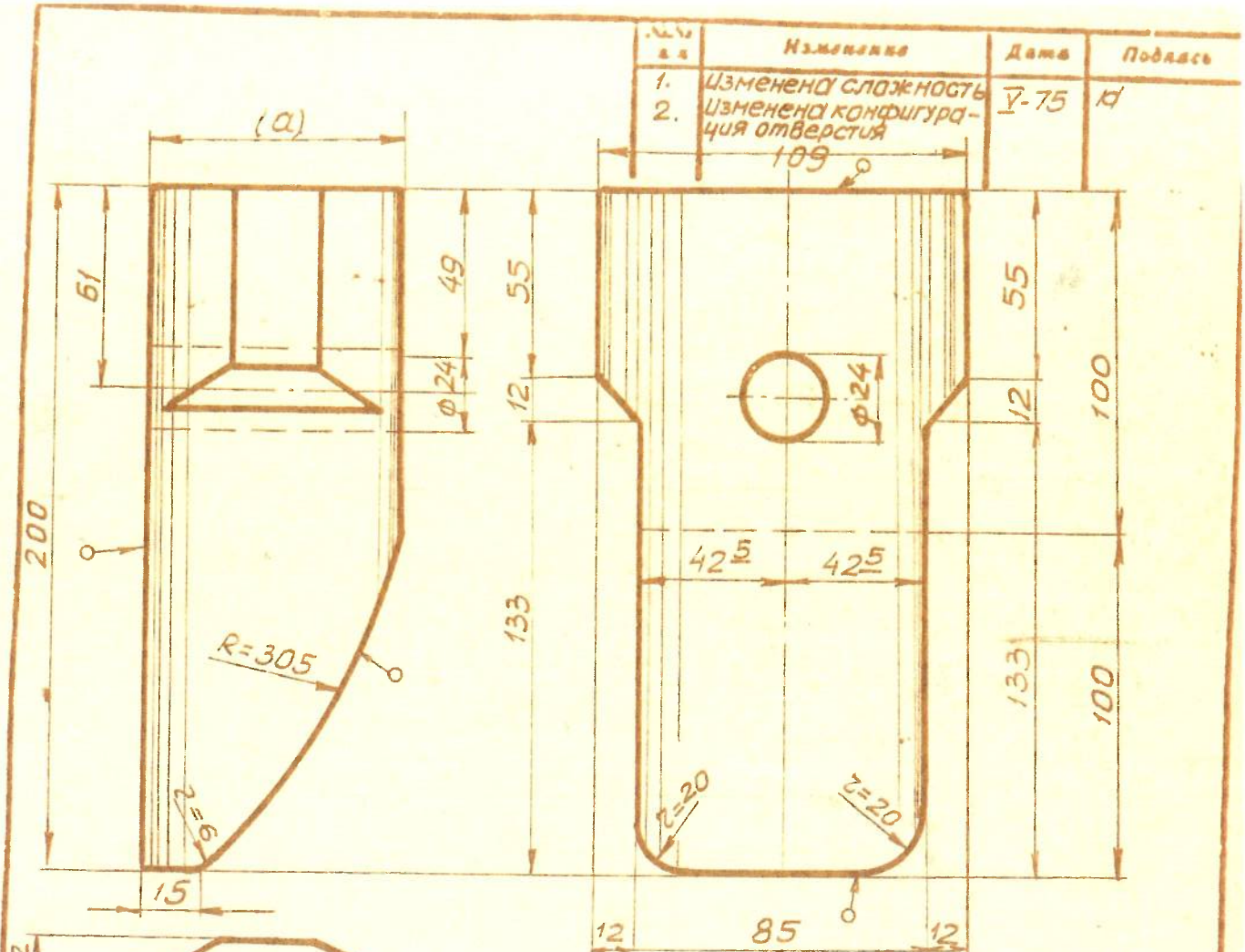
Исполнитель

Шварцман

Исполнитель

Крибосунки

подпись на
оригинале



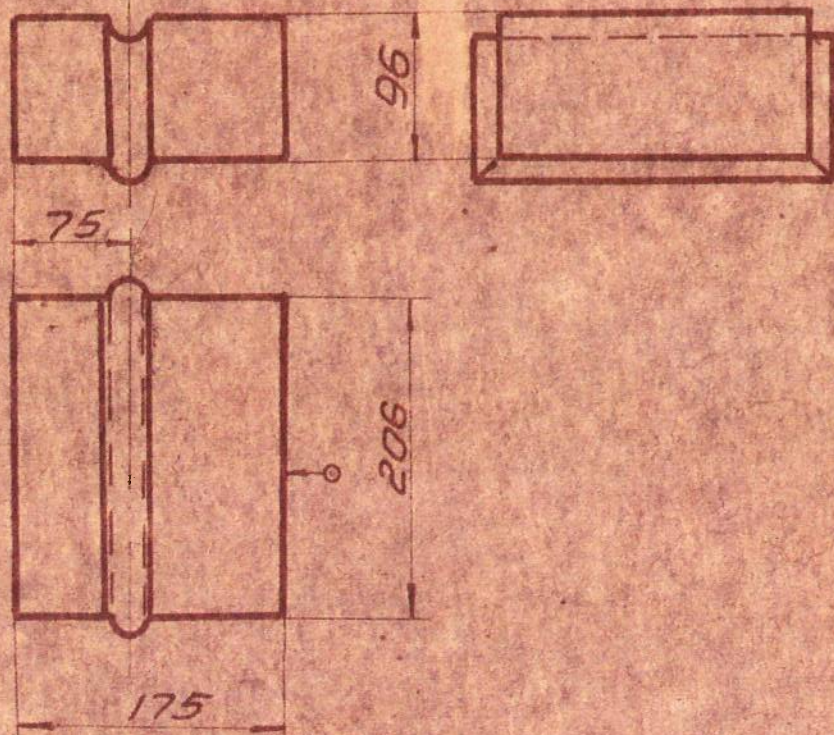
№ п.п.	Изменения	Дата	Подпись
1.	Изменена сложность	У-75	К
2.	Изменена конфигурация отверстия		

Марка	α	б
14866	75	25.0
14867	80	27.5

14867	— " —	1.8	— " — 10	— " —
14866	Динас	1.7	б. 0.10	Регистр
Марка	Матер.	Вес в кг	Сложность	Место укладки

КО	Альбом кирпичей коксовых печей	Масшт.	1:5	№ А-7220а
		проект	рабочий	

Заказ	313	Министерство черной металлургии СССР	Индекс	014-1-031	Лист	14866
Дата	У-56г.		Нач. отдела	Подпись на оригинале	Пейсахзон	
			Рук. группы		Мейксон	
			Проектиров.		Шварцман	
			Проверка		Криворучко	



См на одороге

Р

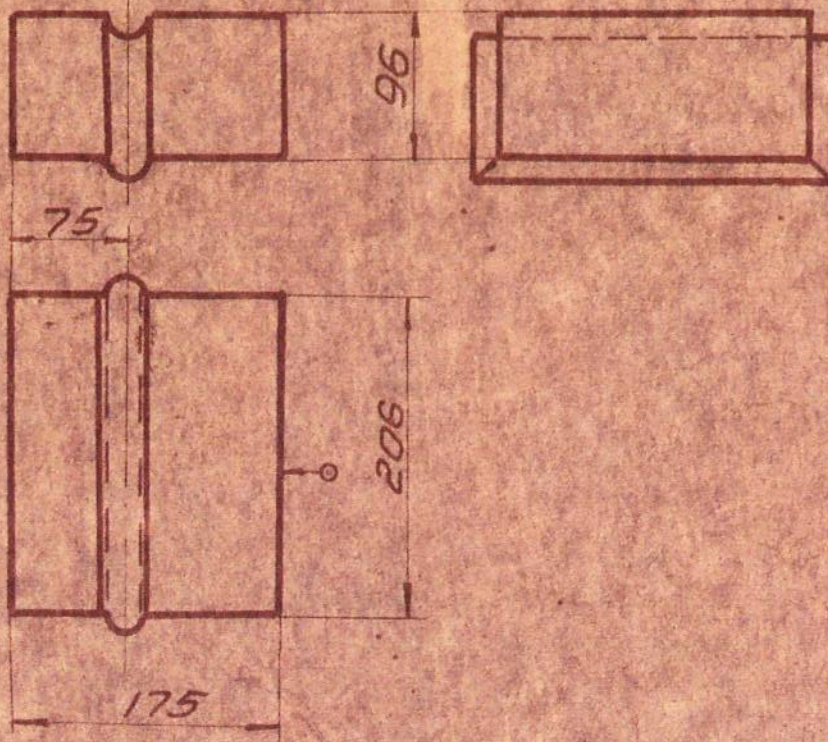
720

С оригиналом сверила Нобт/ Кобылянская

15090	SILICA ДИНАС	Б, В	VERTICAL FLUES Вертикалы	
MARK марка	MATERIAL материал	EST. WT. kg расч. вес кг.	BRICKWORK ZONE зона кладки	
SCALE масштаб	1:5	DATE дата	V-56	KO N-A-7400
COKE OVEN BRICK кирпич коксовых печей			Нач. отдела Рук. группы проектиров	подписи
GIPROKOKS			ГИПРОКОКС	
			проверил	

Верилина

№ п/п	Наименование	Дата	Подпись
1	Уменьшена сложность	18-757	Загорная-З



См на обороте

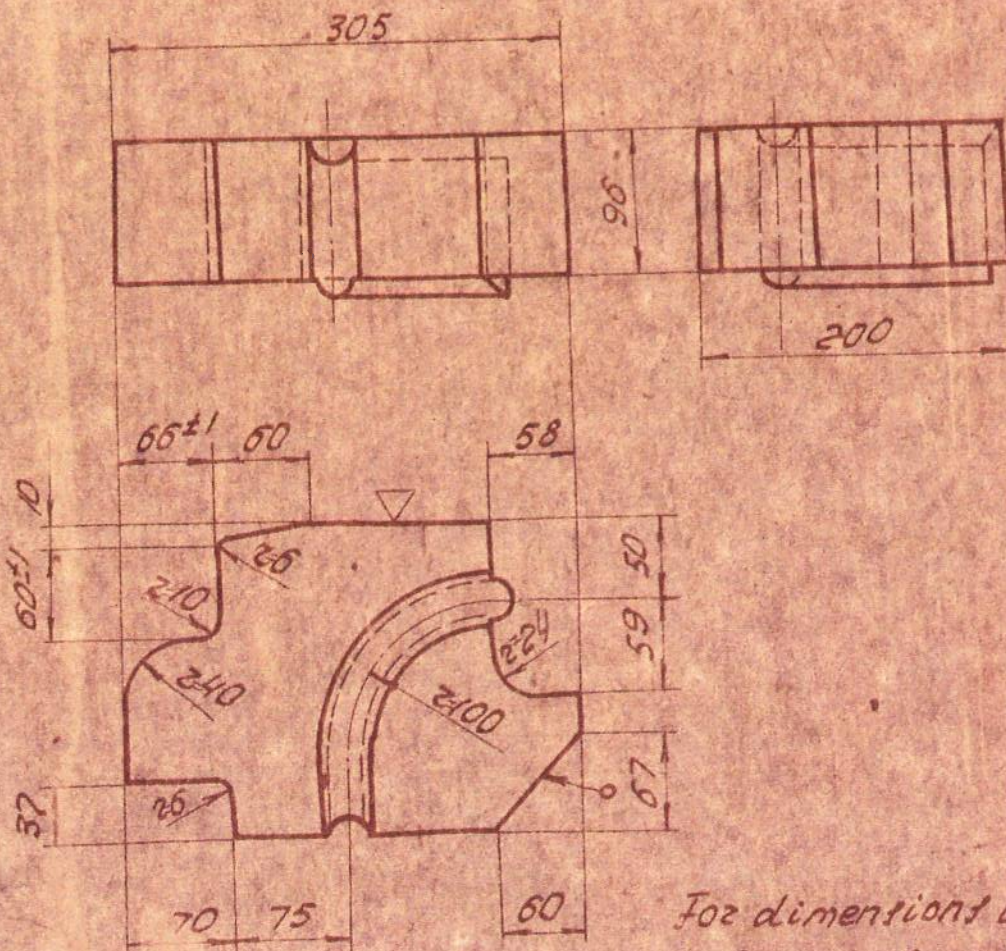
Р

720

С оригиналом сверился Кобызь Кобылянская

15090	SILICA диоксид	Б, Б	VERTICAL FLUES Вертикалы	
MARK марка	MATERIAL материал	EST. WT. kg расч. вес кг	BRICKWORK ZONE зона кладки	
SCALE масштаб	1:5	DATE дата	V-56	KO N°A-7400
COKE OVEN BRICK кирпич коксовых печей			Нач. отдела	подпись
ГИПРОКОКС			Рук. группы	
			проектиров	
			проверил	

Вершина



см на обороте

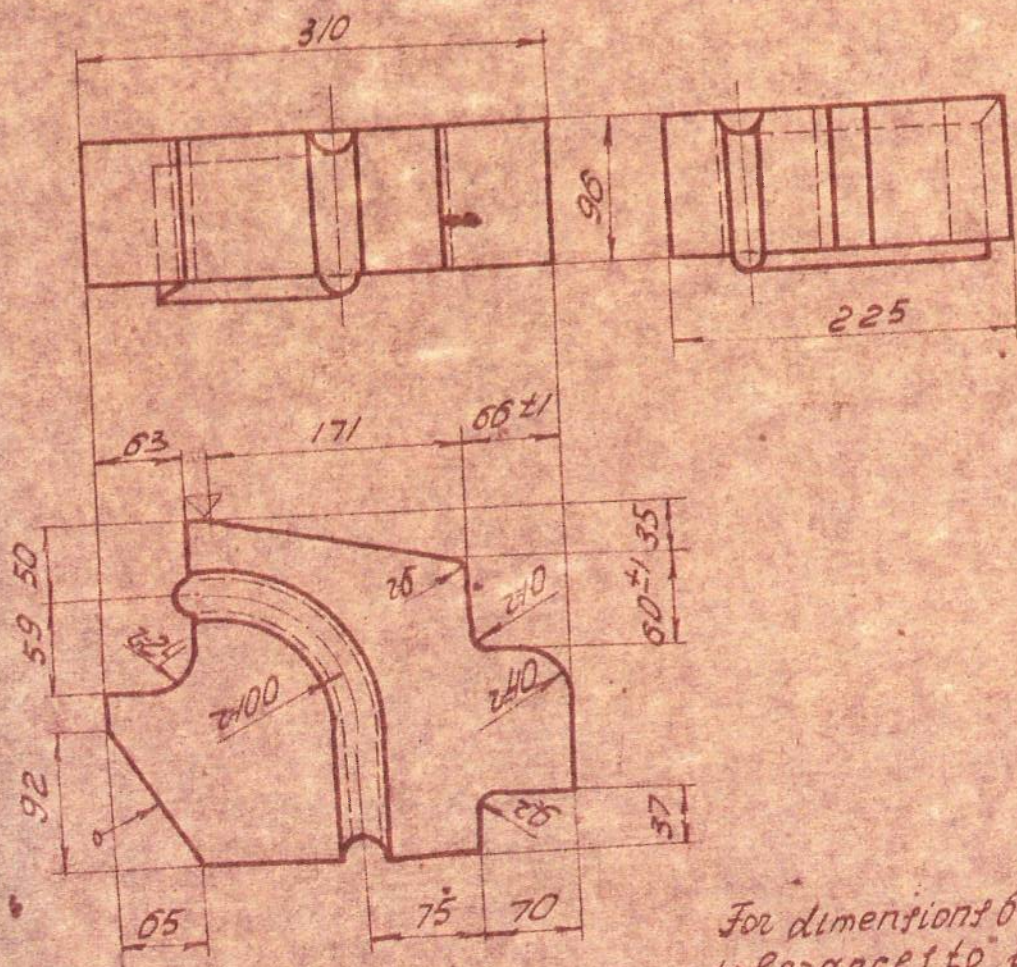
For dimensions 60 and 66
tolerances to be not
over $\pm 1\text{mm}$.

Допуск на размеры
60 и 66 не должен
превышать $\pm 1\text{мм}$

Р 8 ч
Сверил / Коваленская / Роберт - Колпировал / Богданова / Топалов

15092	Зеленая Дуна	8,2	Вертикаль Вертикаль.
Mark	Material	Est. WT. kg	BRICKWORK ZONE.
Марка	Материал	расч. вес кг	Зона кладки.
Scale	1:5	Date	1-56
Масштаб	1:5	Дата	1-56
СОКЕ OVER BRICK.			Нач. отдела
КИРПИЧ ЛОКОВЫХ ПЕЧЕЙ			Рук. группы
			Проектир.
ГИПРОКОКС			Проверил
			Подпись

15



For dimensions 60 and 66
tolerance to be not
over ± 1 mm.

Допуск на размеры
60 и 66 не должен
превышать ± 1 мм

см на обороте

р 81р
сверил / кобылянская / Подм. Копирован / Богданова / Ковальков

15094	Исход Дунас	8.8	Vertical flues. Вертикалы.
-------	----------------	-----	-------------------------------

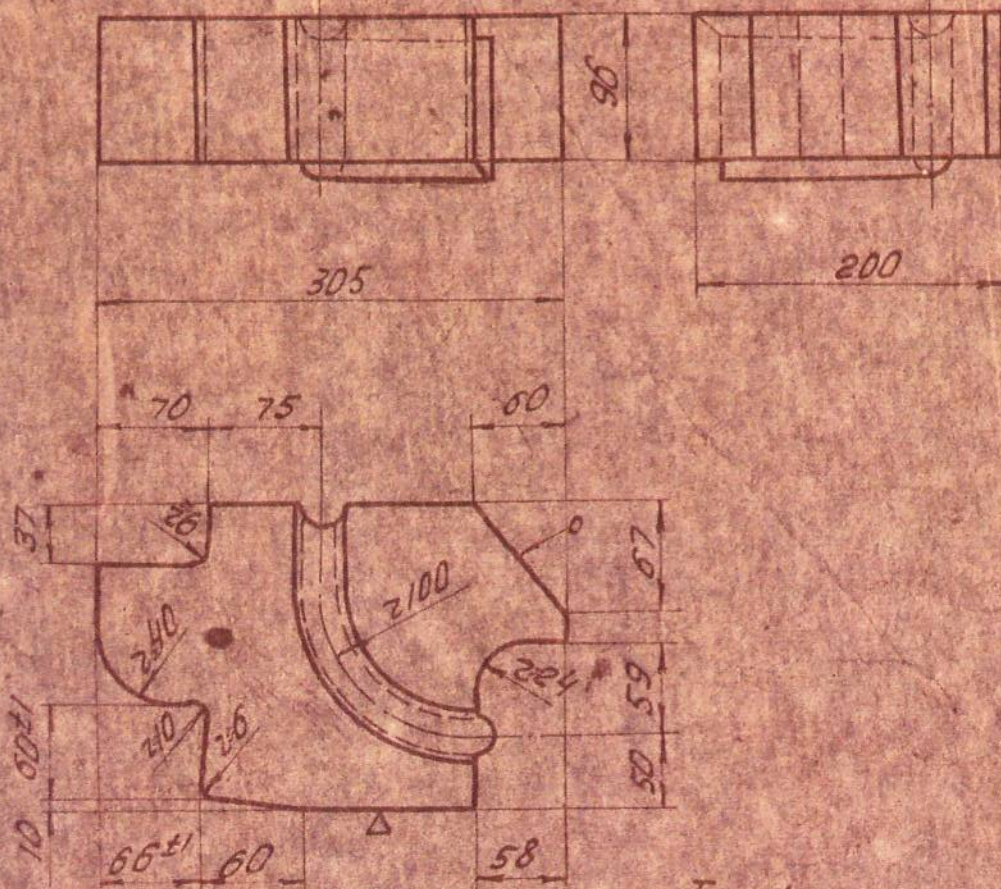
Mark	Material	Est. wt. kg	Brickwork zone.
Марка	Материал	расч. вес кг	Зона кладки.

Scale	1:5	Date	1.56	КО	N A-7400
Масштаб		Дата			

COKE OVER BRICK.
кирпич коксовых печей.

GIPROKOKS | ГИПРОКОКС

Нач. отдела	подпись
рук. группы	
проектиров	
Проверил	



См на обороте

For dimensions 60 and 66
tolerances to be not
over ± 1 mm.

Допус на размеры
60 и 66 не должен
превышать ± 1 мм.

Р 8 ч 8 ч 8 ч 8 ч
Сверил / Кобылянская / Копировал / Богданова / Тетерин

15095	Лиса Димас	8,2	vertical flues. Вертикаль.
mark Марка	Material Материал	Est. WT. kg расч. вес кг	Brickwork zone. Зона кладки.
Scale Масштаб	1:5	Date Дата	I-56
Scale over brick.		KO N A-7400	
Кирпич коксовых печей		Нач. отдела	подпись
ГИПРОКОКС		Рук. группы	
		Проектировал	
		Проверил	