

Рис. 1

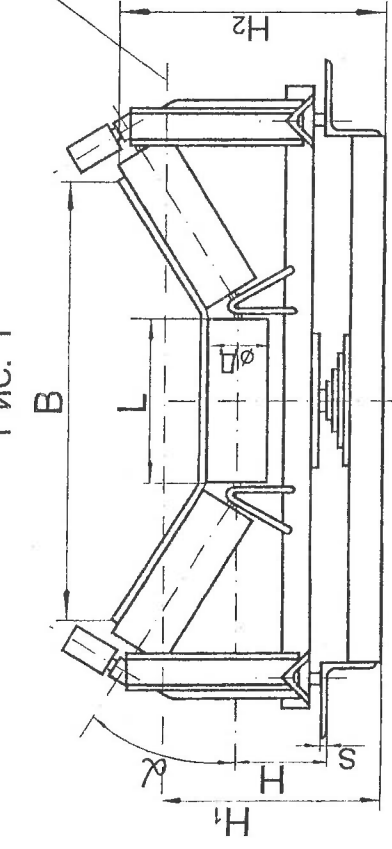


Рис. 2 (Остальное см. Рис. 3.)

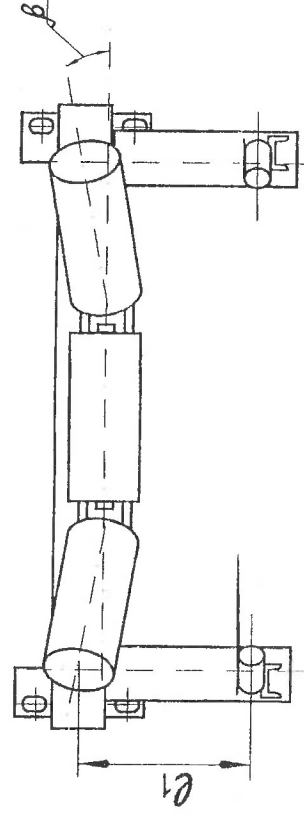
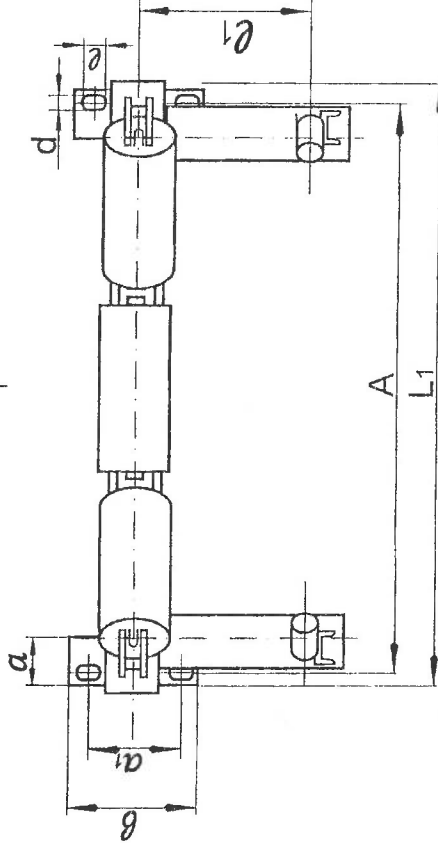
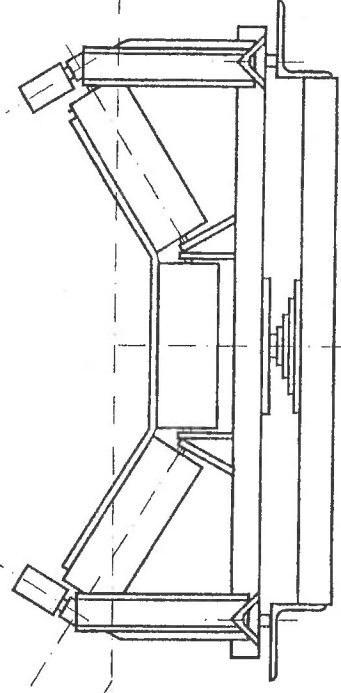
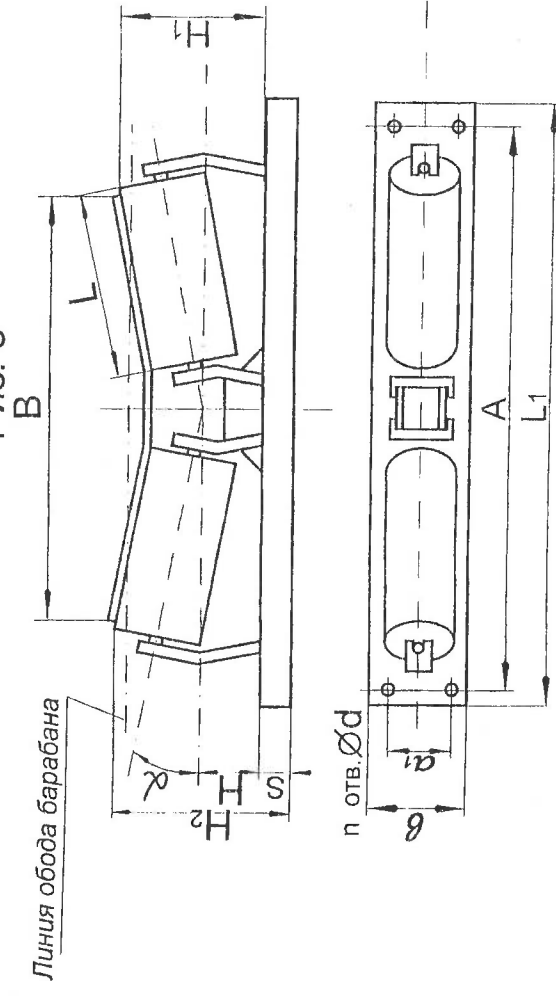


Рис. 4 (Остальное см. Рис. 3.)

Рис. 3



Пример условного обозначения роlikоопоры центрирующей желобчатой для ленты шириной  $B = 800\text{ мм}$  с диаметром ролика  $D = 127\text{ мм}$ , трехроlikовой с углом наклона роlikов  $30^\circ$  ..... ЖЦ-80-127-30-3